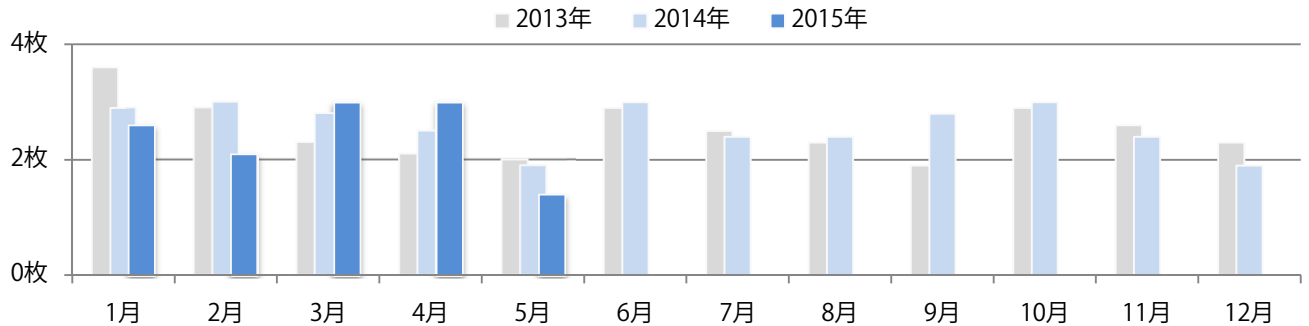


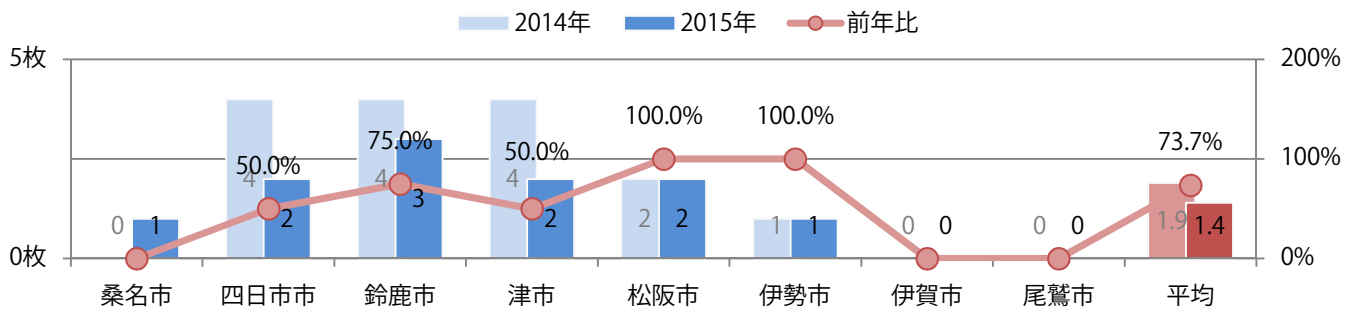
2013年以降最も少なくなり、前年比26%減。火・水曜で82%を占める。わずかにB3が減り、B4が増えた。全て両面フルカラー。

■月別折込枚数（県内8地区平均）

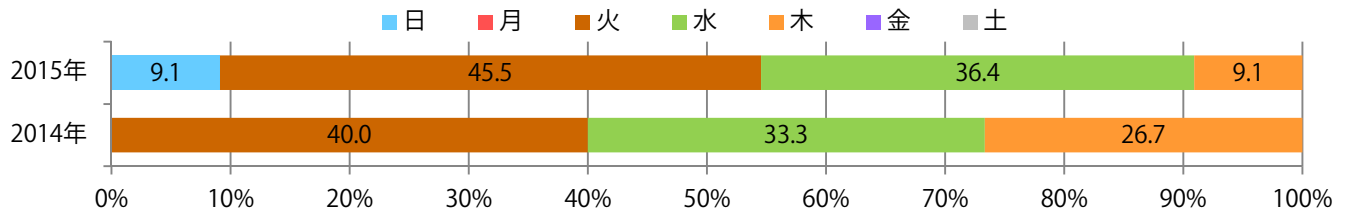
	1月	2月	3月	4月	5月	6月	7月	8月	9月	10月	11月	12月
2015年	2.6	2.1	3.0	3.0	1.4							
2014年	2.9	3.0	2.8	2.5	1.9	3.0	2.4	2.4	2.8	3.0	2.4	1.9
2013年	3.6	2.9	2.3	2.1	2.0	2.9	2.5	2.3	1.9	2.9	2.6	2.3



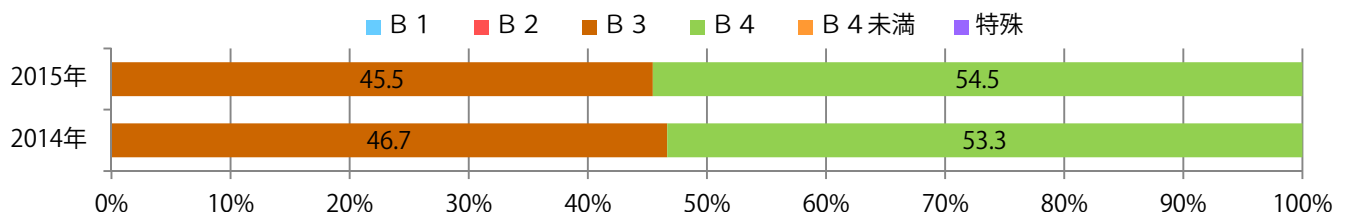
■地区別折込枚数・前年比



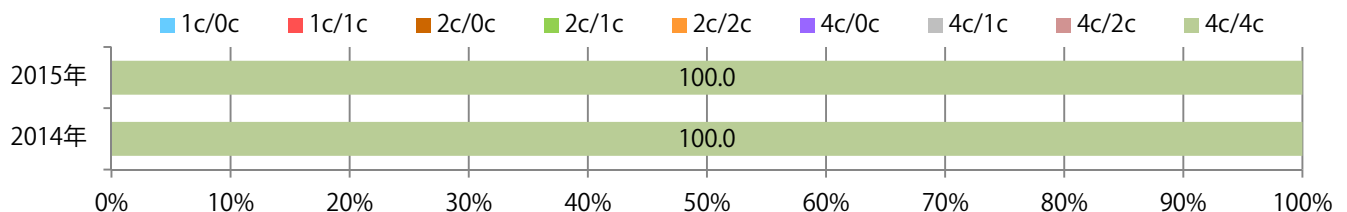
■曜日別構成比（%）



■サイズ別構成比（%）



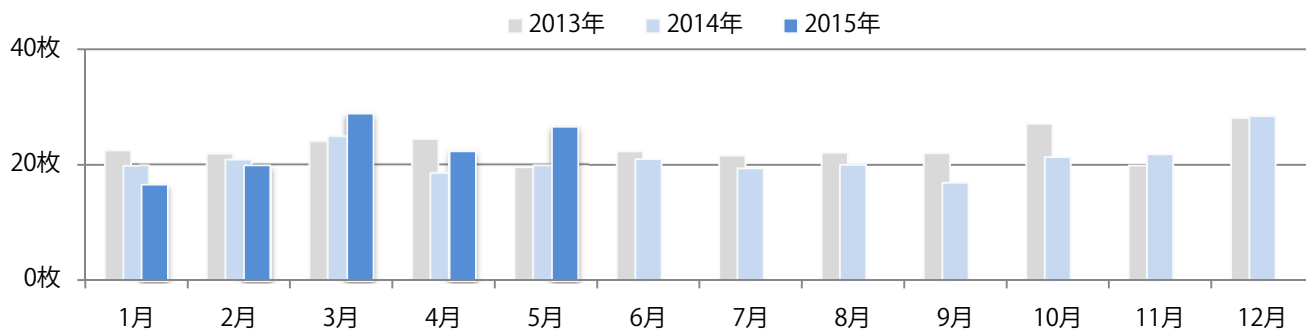
■色数別構成比（%）



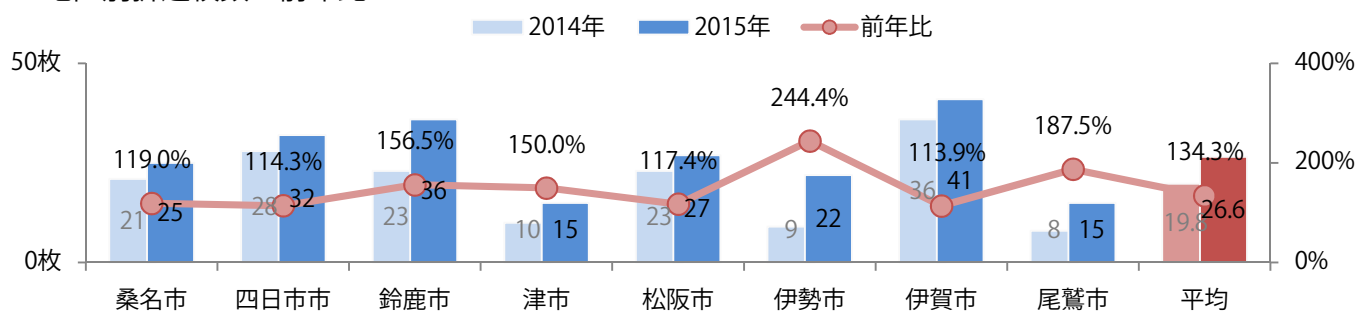
各地区で前年を上回り、平均34%増。金曜が最も多く、次いで火曜。
B3が半数を超え、B4が減った。両面フルカラーは76%に上る。

■月別折込枚数（県内8地区平均）

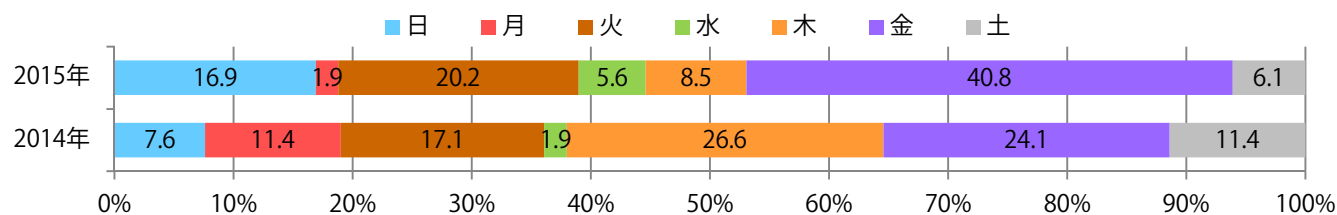
	1月	2月	3月	4月	5月	6月	7月	8月	9月	10月	11月	12月
2015年	16.6	19.9	28.9	22.4	26.6							
2014年	19.8	20.8	24.9	18.5	19.8	21.0	19.4	20.0	16.9	21.3	21.8	28.4
2013年	22.5	21.8	24.0	24.4	19.5	22.3	21.6	22.1	22.0	27.1	19.9	28.1



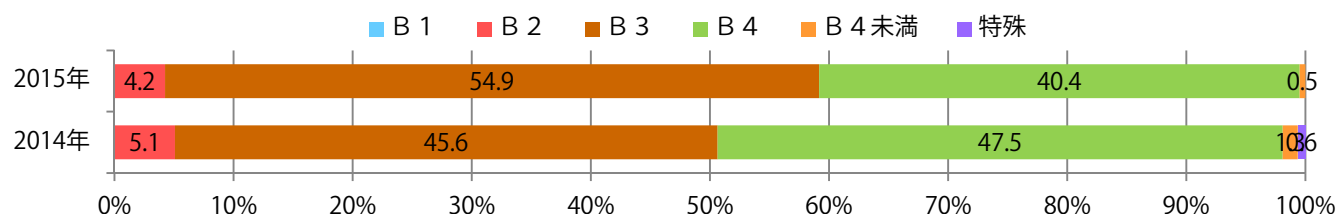
■地区別折込枚数・前年比



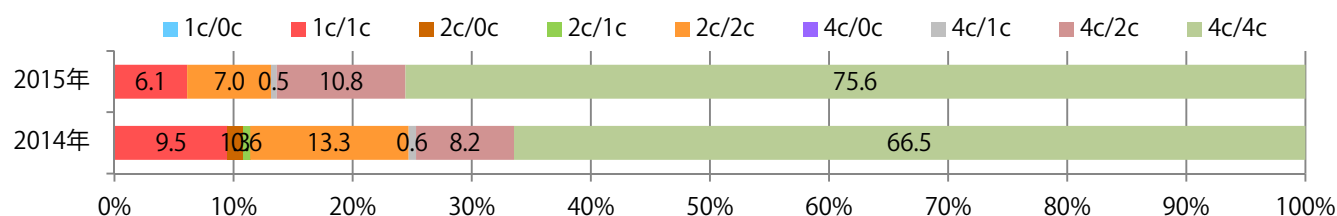
■曜日別構成比 (%)



■サイズ別構成比 (%)



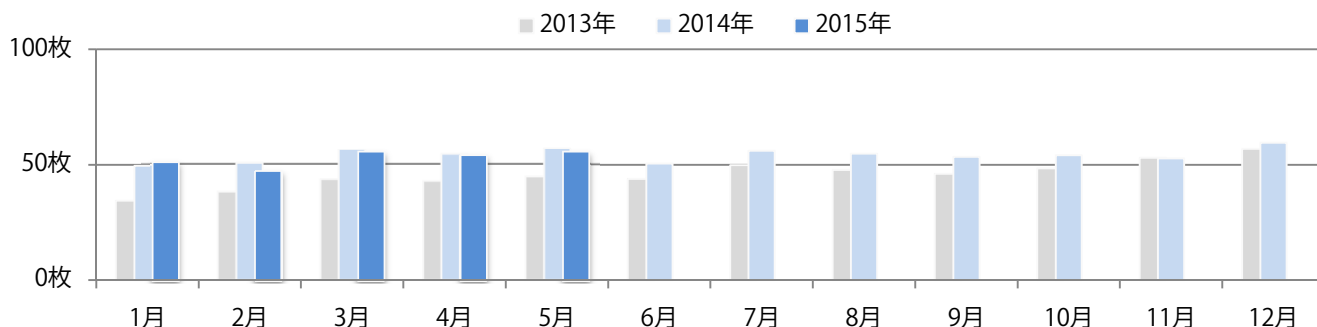
■色数別構成比 (%)



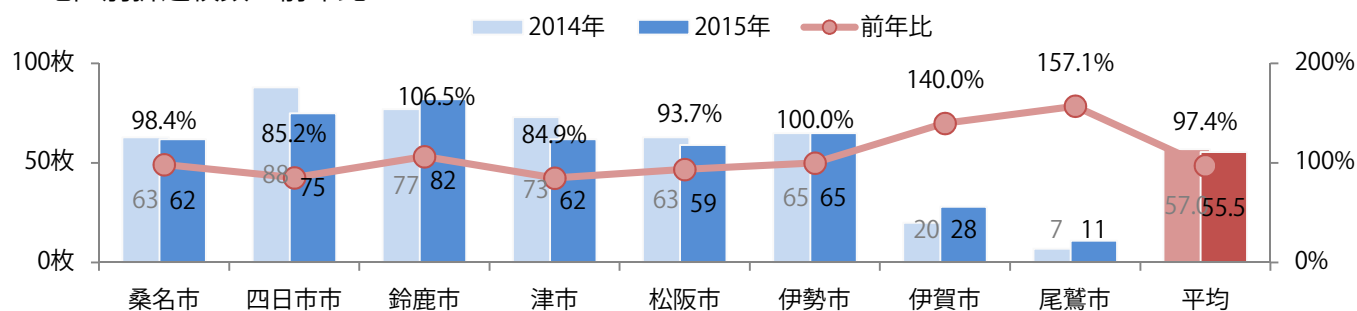
平均でわずかに前年を下回った。土曜が最も多く、金・火曜と続く。B3が増え、B4が減った。両面フルカラーの他に両面1色、フルカラー／2色も多い。

■月別折込枚数（県内8地区平均）

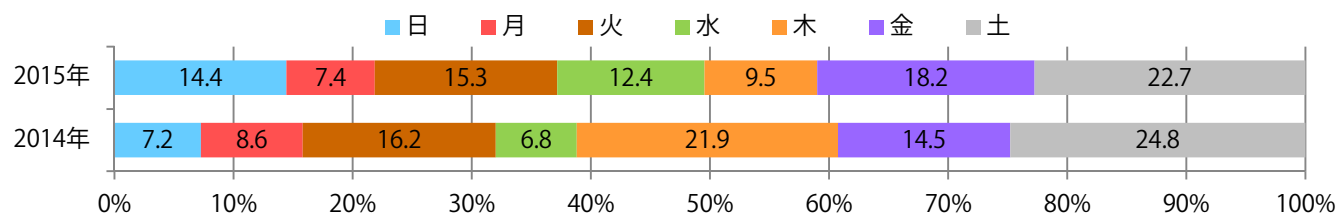
	1月	2月	3月	4月	5月	6月	7月	8月	9月	10月	11月	12月
2015年	50.9	47.0	55.5	54.0	55.5							
2014年	49.5	50.4	56.3	54.3	57.0	50.5	56.1	54.9	53.5	54.1	52.8	59.5
2013年	34.4	38.0	43.4	42.6	44.6	43.9	49.8	47.8	46.1	48.4	53.0	56.9



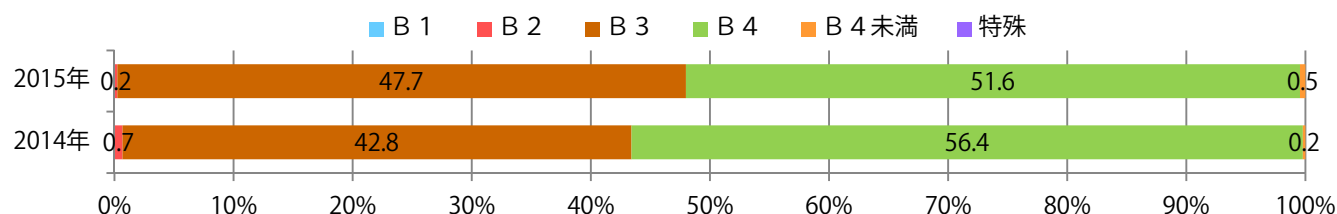
■地区別折込枚数・前年比



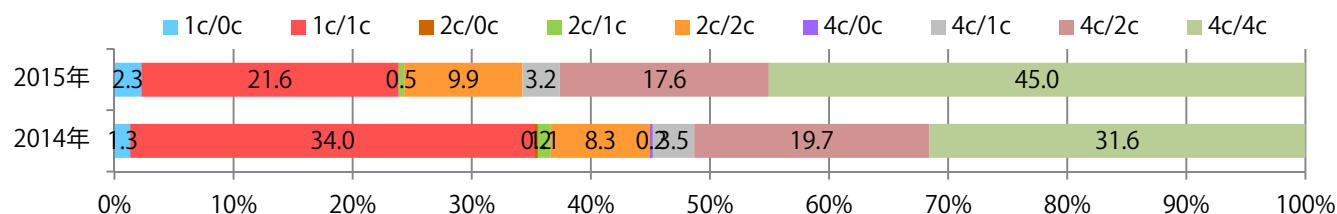
■曜日別構成比（%）



■サイズ別構成比（%）



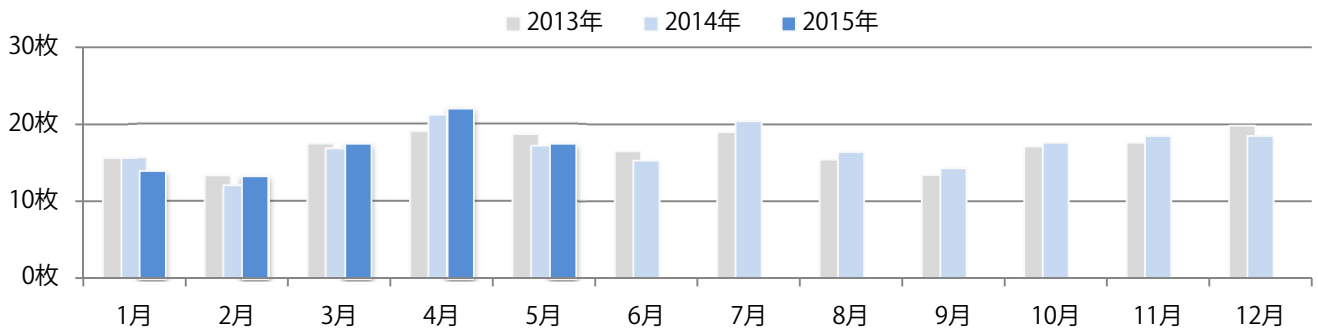
■色数別構成比（%）



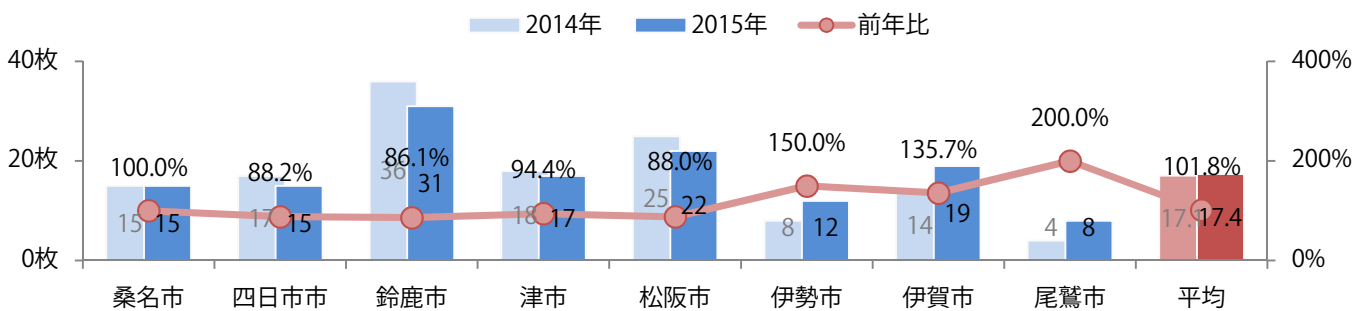
平均でわずかに前年を上回った。水曜が41%と最も多い。B3以上が68%を占める。
両面フルカラーの他にフルカラー／2色も19%と多い。

■月別折込枚数（県内8地区平均）

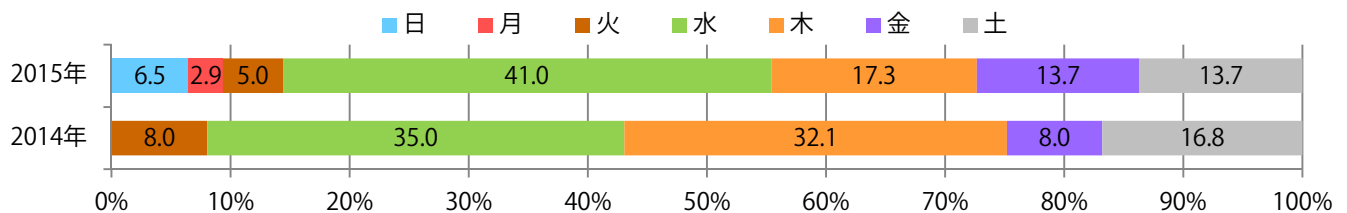
	1月	2月	3月	4月	5月	6月	7月	8月	9月	10月	11月	12月
2015年	13.9	13.3	17.4	22.0	17.4							
2014年	15.6	12.0	16.8	21.1	17.1	15.3	20.4	16.4	14.3	17.6	18.5	18.5
2013年	15.6	13.3	17.4	19.0	18.6	16.5	19.0	15.4	13.4	17.1	17.6	19.8



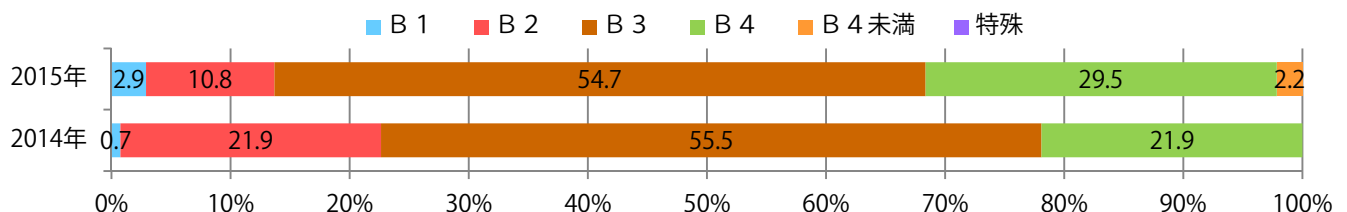
■地区別折込枚数・前年比



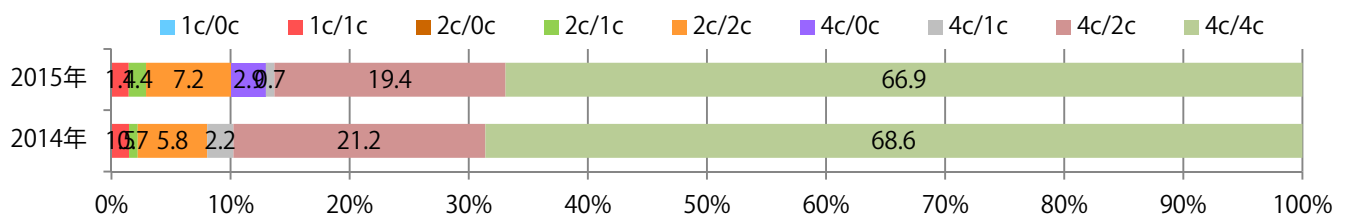
■曜日別構成比 (%)



■サイズ別構成比 (%)



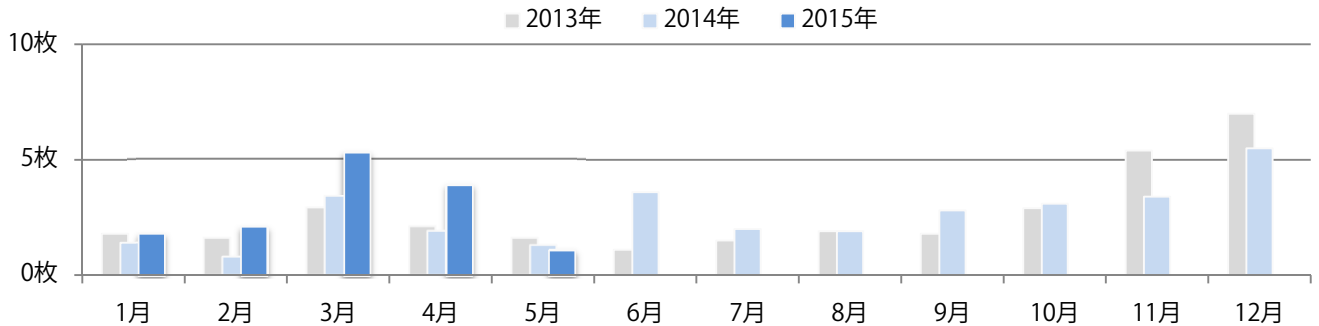
■色数別構成比 (%)



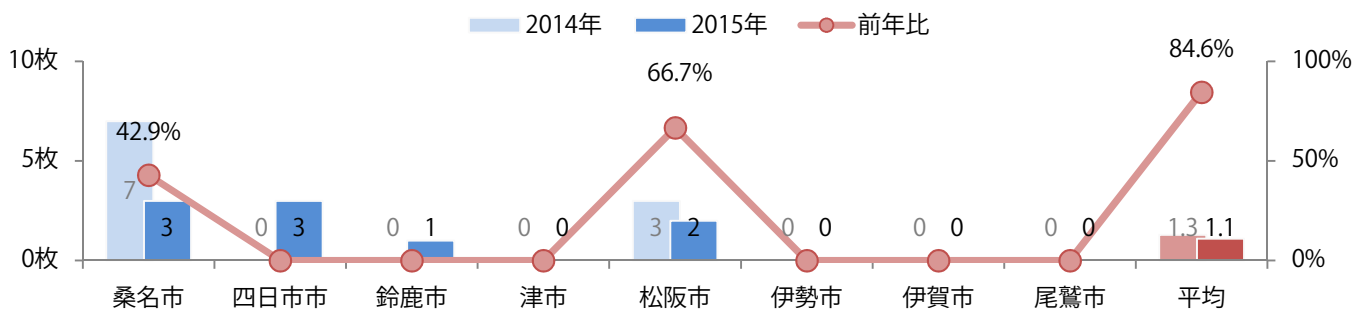
前年比15%減。金曜が67%を占め、他は木・土曜のみ。B2・B4が増え、B3が減った。
両面フルカラーは67%。

■月別折込枚数（県内8地区平均）

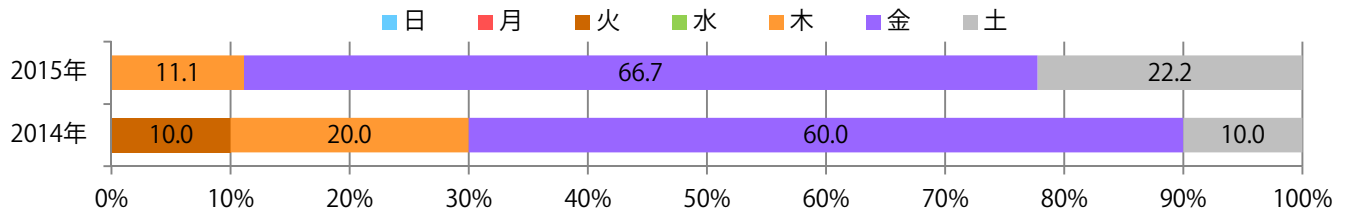
	1月	2月	3月	4月	5月	6月	7月	8月	9月	10月	11月	12月
2015年	1.8	2.1	5.3	3.9	1.1							
2014年	1.4	0.8	3.4	1.9	1.3	3.6	2.0	1.9	2.8	3.1	3.4	5.5
2013年	1.8	1.6	2.9	2.1	1.6	1.1	1.5	1.9	1.8	2.9	5.4	7.0



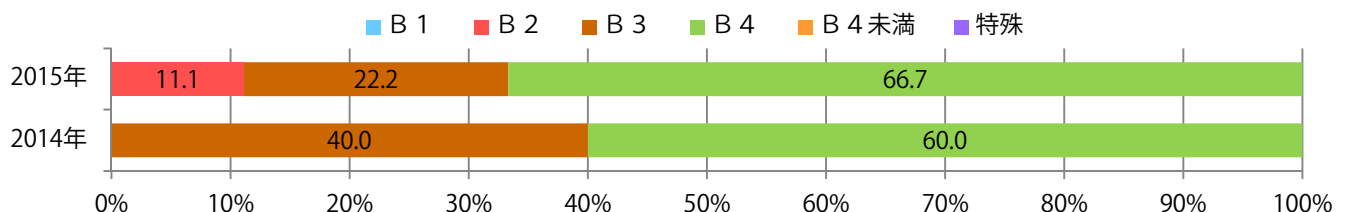
■地区別折込枚数・前年比



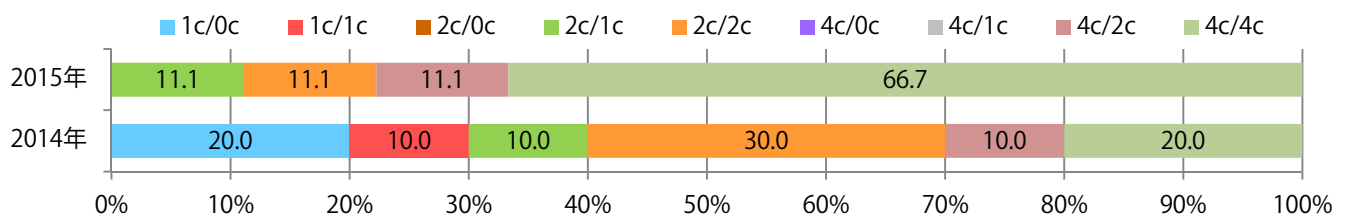
■曜日別構成比 (%)



■サイズ別構成比 (%)



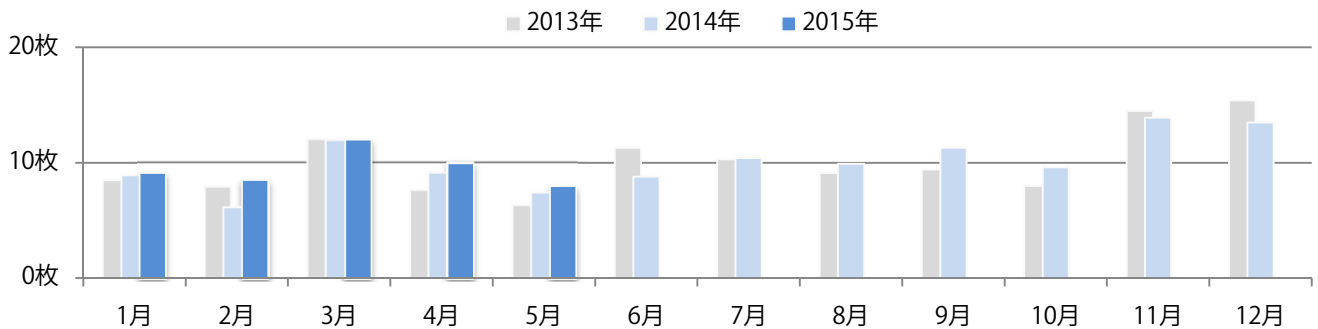
■色数別構成比 (%)



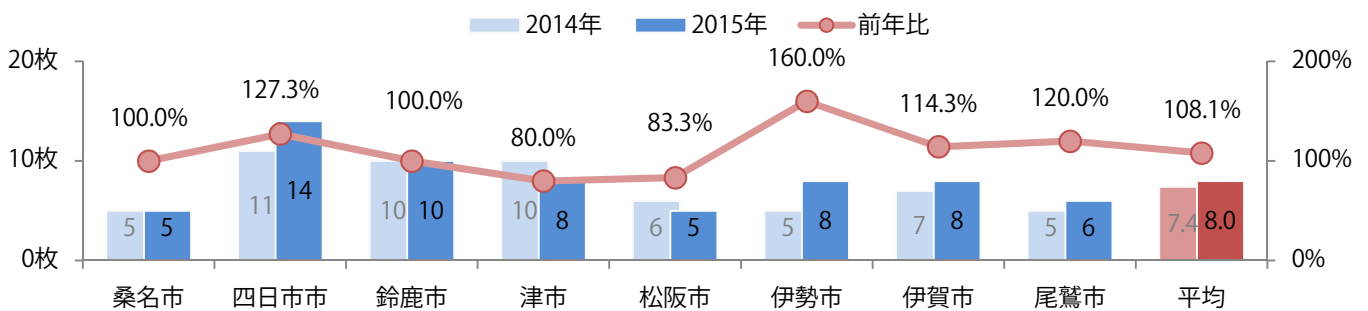
前年と比べて8%増となった。金曜が最も多く、次いで水・木曜と同枚数。
B4が77%を占める。両面フルカラーは75%。

■ 月別折込枚数（県内8地区平均）

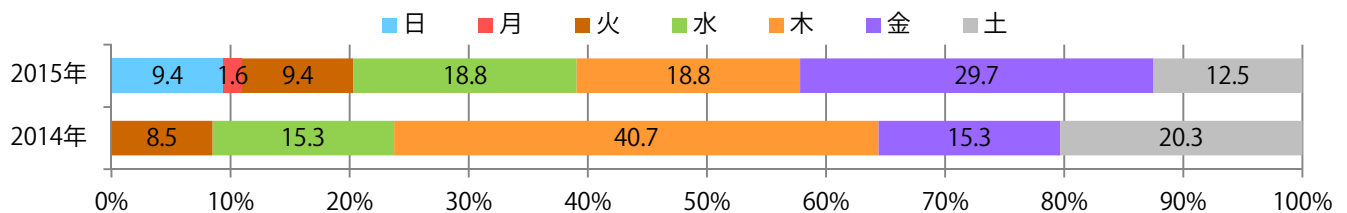
	1月	2月	3月	4月	5月	6月	7月	8月	9月	10月	11月	12月
2015年	9.1	8.5	12.0	10.0	8.0							
2014年	8.9	6.1	11.9	9.1	7.4	8.8	10.4	9.9	11.3	9.6	13.9	13.5
2013年	8.5	7.9	12.0	7.6	6.3	11.3	10.3	9.1	9.4	8.0	14.5	15.4



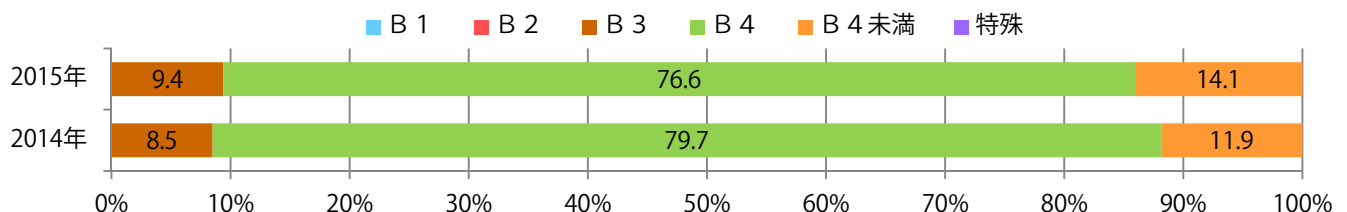
■ 地区別折込枚数・前年比



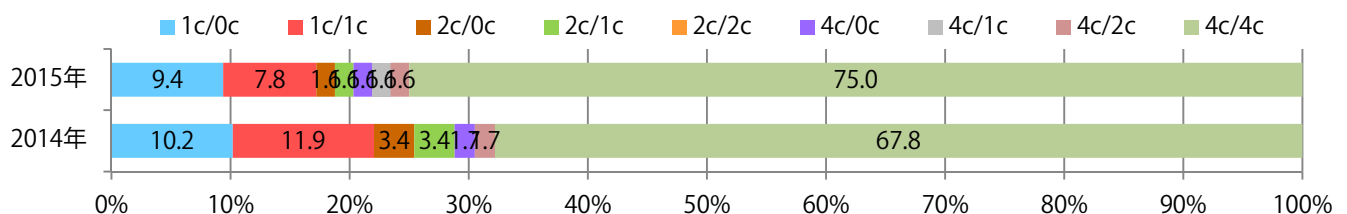
■ 曜日別構成比（%）



■ サイズ別構成比（%）



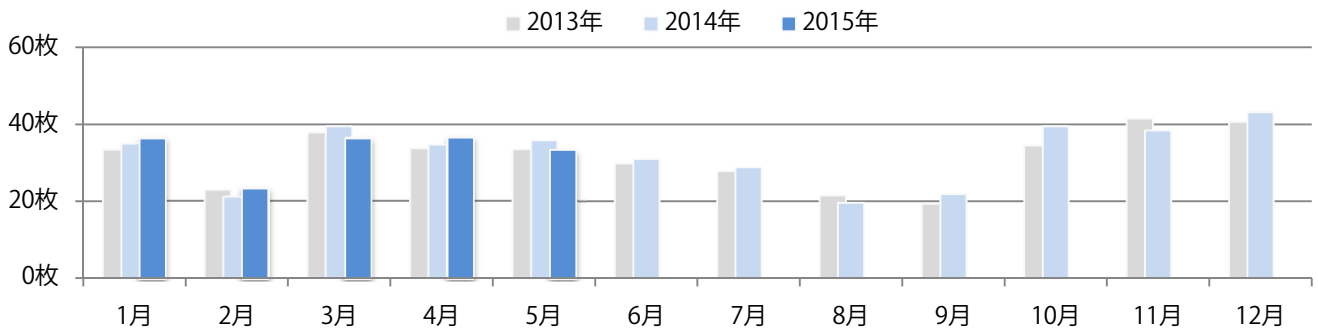
■ 色数別構成比（%）



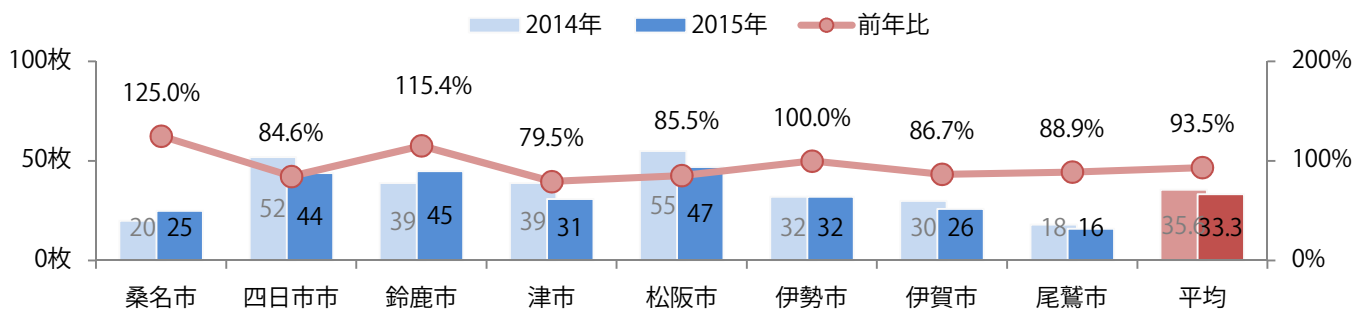
6地区で前年以下となり、平均7%減。土曜が最も多く、水・金曜と続く。B3以上が増え、B4が減った。両面フルカラーは87%に上る。

■ 月別折込枚数（県内8地区平均）

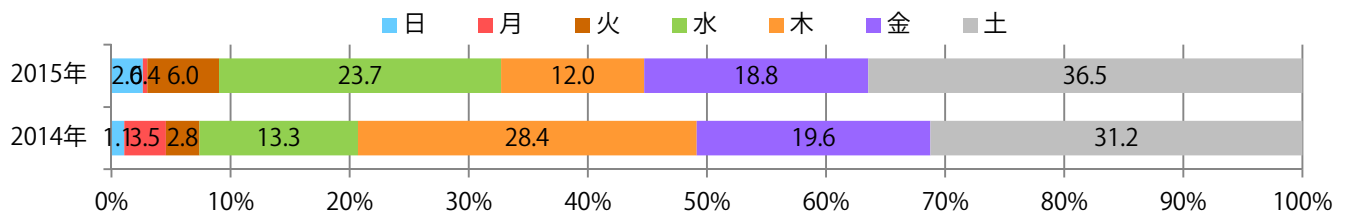
	1月	2月	3月	4月	5月	6月	7月	8月	9月	10月	11月	12月
2015年	36.3	23.4	36.3	36.5	33.3							
2014年	35.0	21.1	39.5	34.5	35.6	31.0	28.8	19.6	21.8	39.5	38.4	43.1
2013年	33.4	22.8	37.9	33.6	33.3	29.8	27.8	21.5	19.3	34.5	41.5	40.6



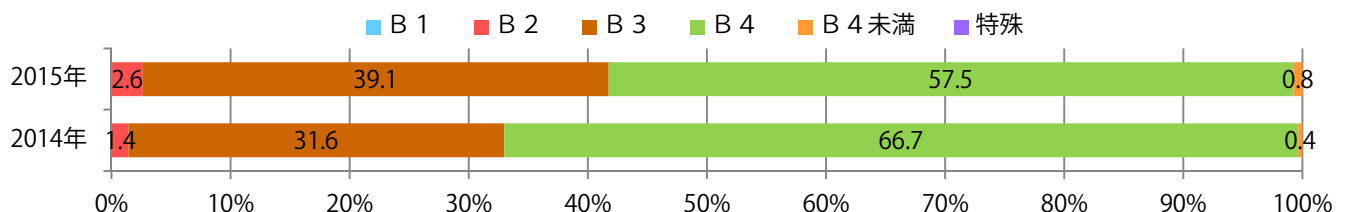
■ 地区別折込枚数・前年比



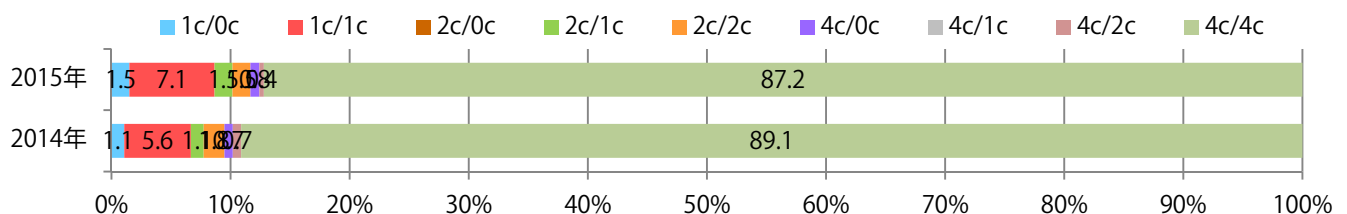
■ 曜日別構成比 (%)



■ サイズ別構成比 (%)



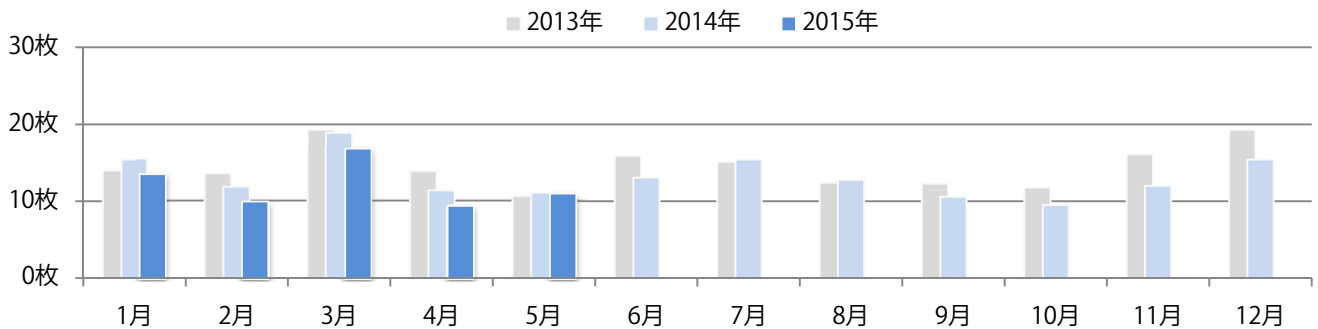
■ 色数別構成比 (%)



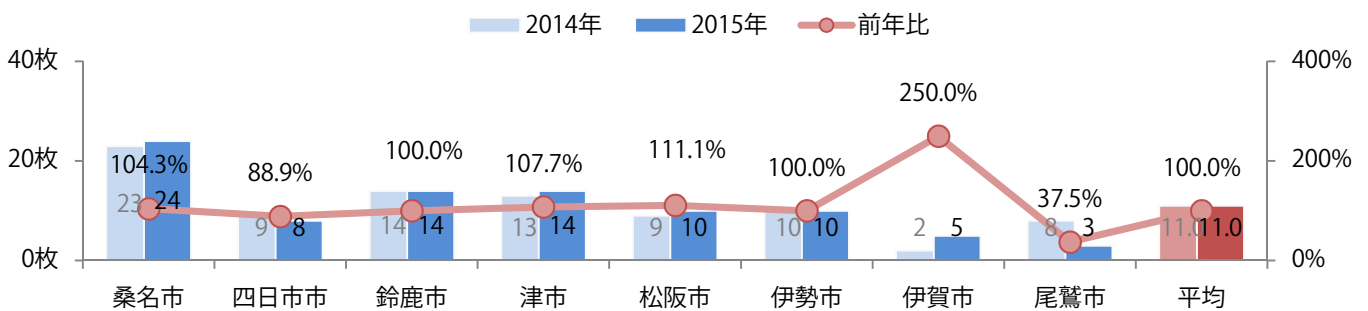
各地区で増減はあったが、平均では前年と変わらず。金・土曜の週後半に63%が集中。
B3・B4未満が増え、B4が減った。両面フルカラーは86%に上る。

■ 月別折込枚数（県内8地区平均）

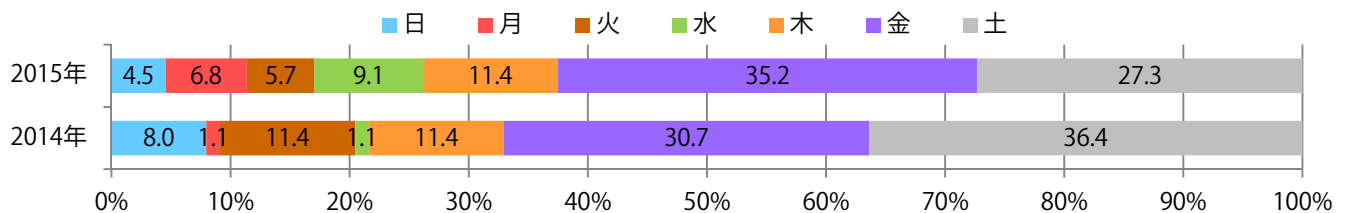
	1月	2月	3月	4月	5月	6月	7月	8月	9月	10月	11月	12月
2015年	13.5	9.9	16.8	9.4	11.0							
2014年	15.4	11.8	18.9	11.3	11.0	13.1	15.4	12.8	10.6	9.5	12.0	15.4
2013年	14.0	13.5	19.3	13.8	10.6	15.9	15.1	12.4	12.3	11.8	16.1	19.3



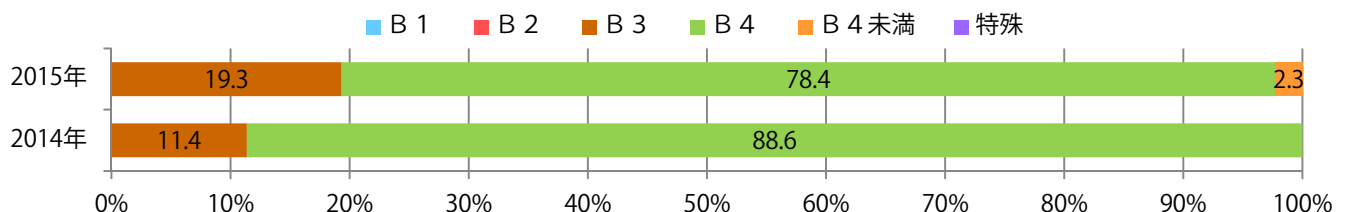
■ 地区別折込枚数・前年比



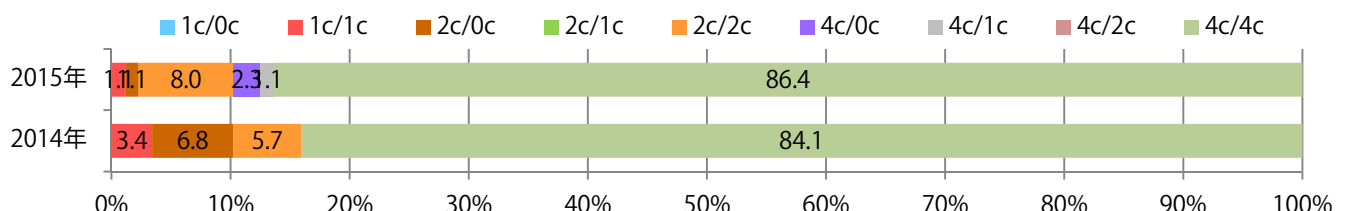
■ 曜日別構成比 (%)



■ サイズ別構成比 (%)



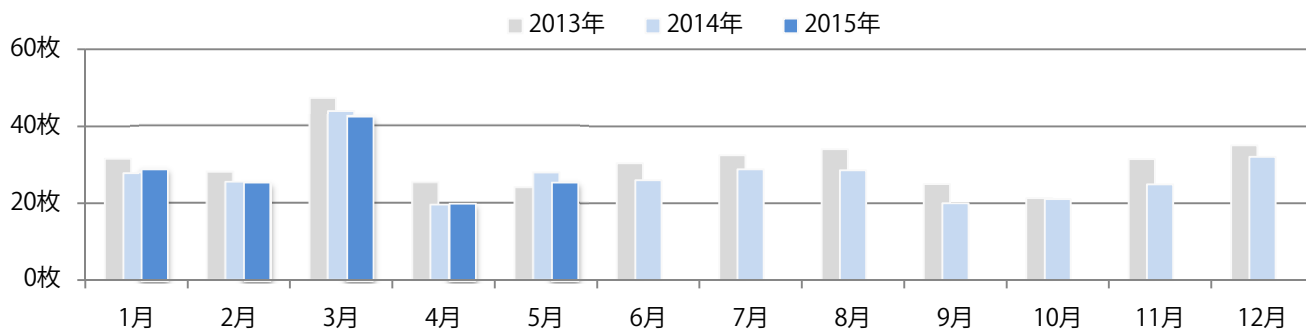
■ 色数別構成比 (%)



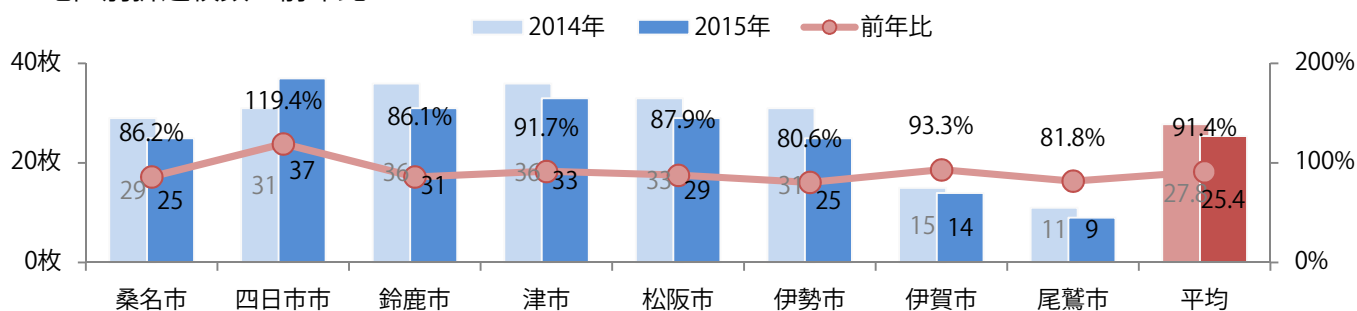
四日市を除いて各地区で前年を下回り、平均9%減。ほとんどが土曜に集中。B3以上の大きいサイズが増えた。両面フルカラーは95%を占める。

■月別折込枚数（県内8地区平均）

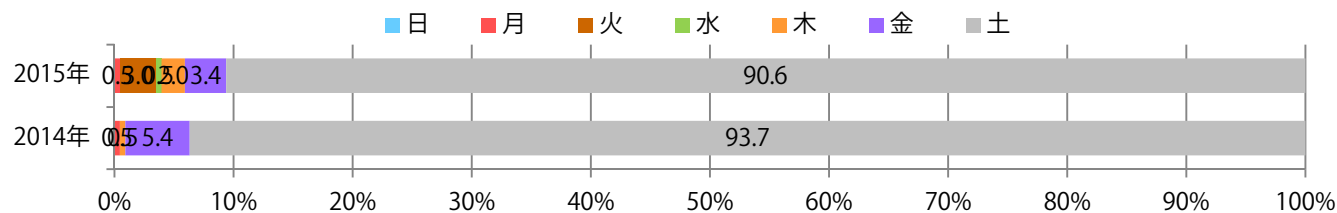
	1月	2月	3月	4月	5月	6月	7月	8月	9月	10月	11月	12月
2015年	28.8	25.3	42.5	19.8	25.4							
2014年	27.8	25.4	44.0	19.5	27.8	26.0	28.8	28.6	20.0	21.1	24.9	32.1
2013年	31.6	28.0	47.4	25.3	24.0	30.4	32.5	34.1	25.0	21.3	31.5	35.1



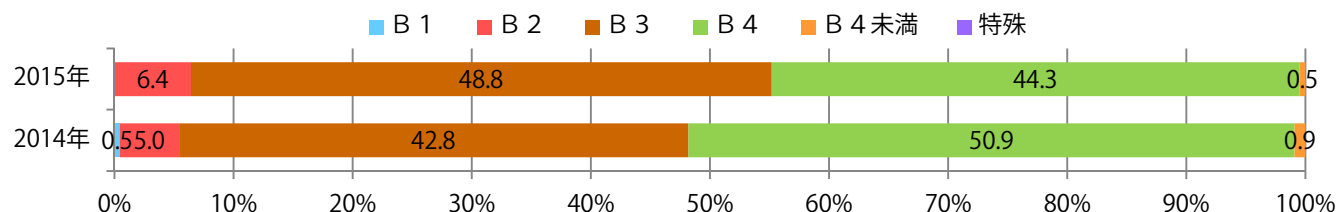
■地区別折込枚数・前年比



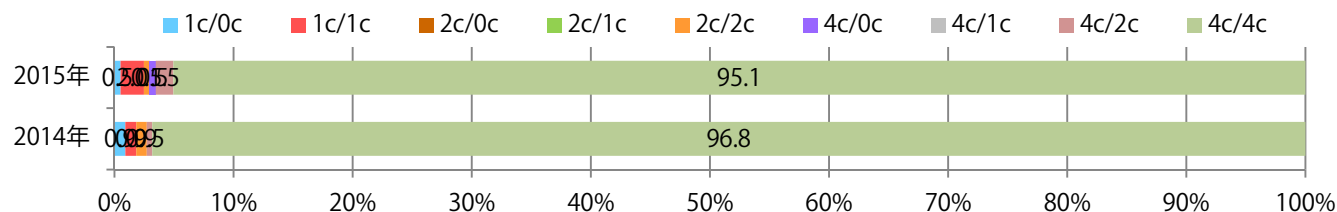
■曜日別構成比（％）



■サイズ別構成比 (%)



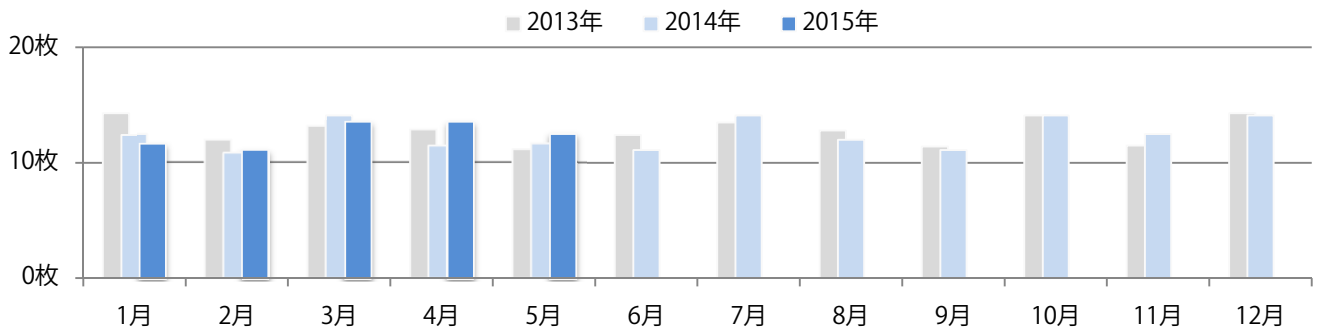
■色数別構成比 (%)



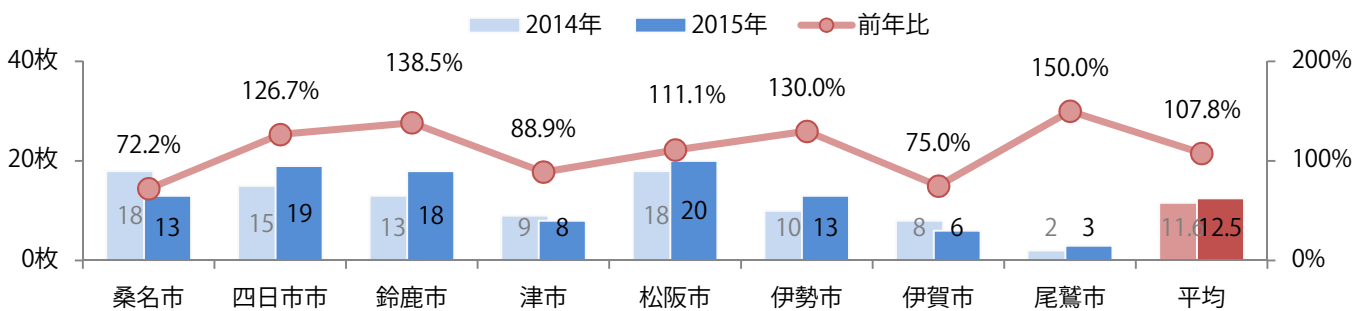
5地区で前年を上回り、平均8%増。水曜が65%を占め、次いで火曜が多い。
B3が増え、半数を超えた。ほとんどが両面フルカラー。

■ 月別折込枚数（県内8地区平均）

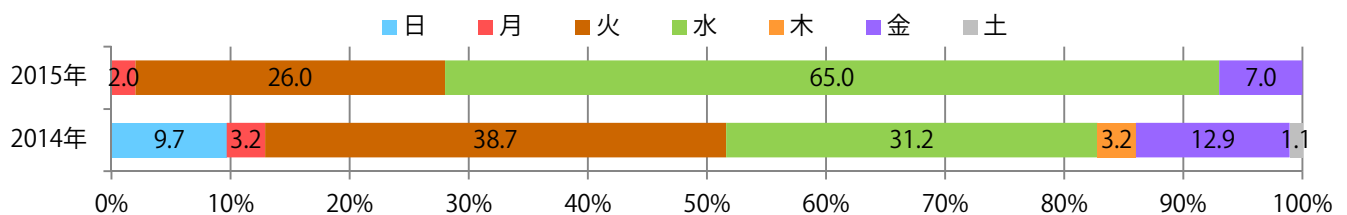
	1月	2月	3月	4月	5月	6月	7月	8月	9月	10月	11月	12月
2015年	11.6	11.1	13.5	13.5	12.5							
2014年	12.4	10.8	14.1	11.4	11.6	11.1	14.1	12.0	11.1	14.1	12.5	14.1
2013年	14.3	11.9	13.1	12.8	11.1	12.4	13.5	12.8	11.4	14.1	11.5	14.3



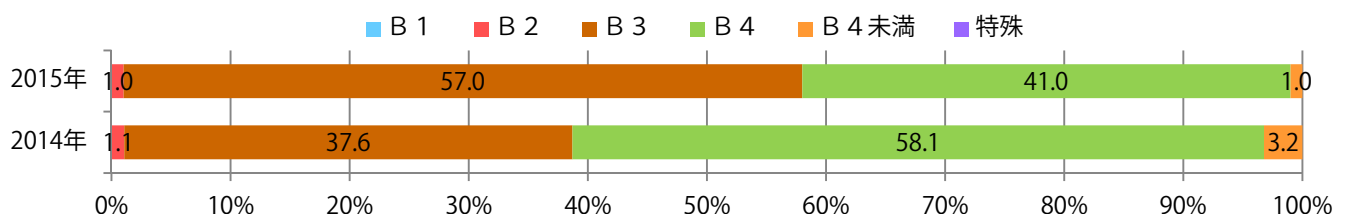
■ 地区別折込枚数・前年比



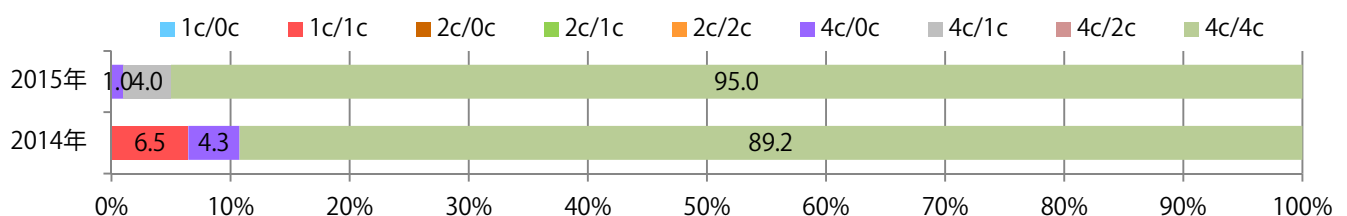
■ 曜日別構成比 (%)



■ サイズ別構成比 (%)



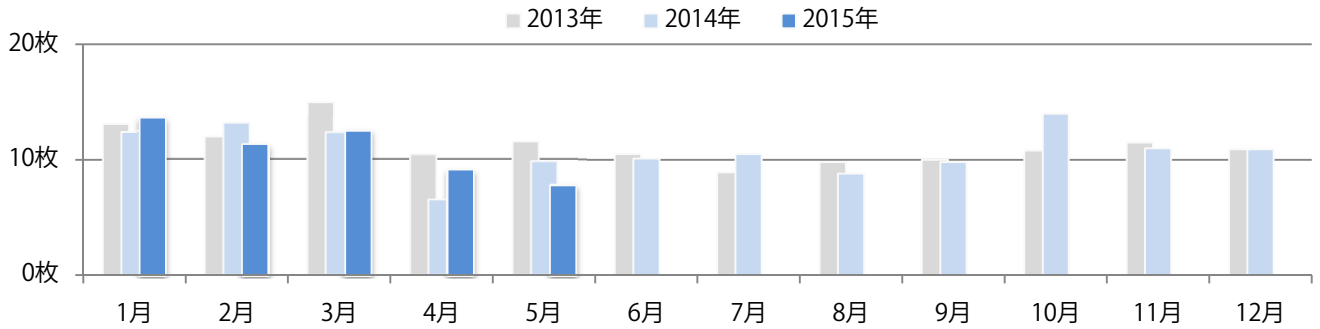
■ 色数別構成比 (%)



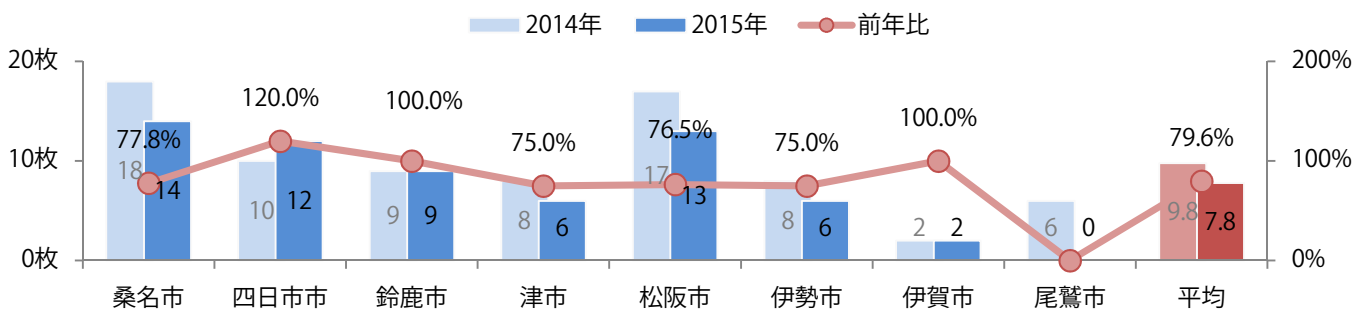
四日市を除いて各地区で前年以下となり、平均20%減。金・土曜の週後半に86%が集中。
B2が増え、B3が減った。両面フルカラーは82%

■月別折込枚数（県内8地区平均）

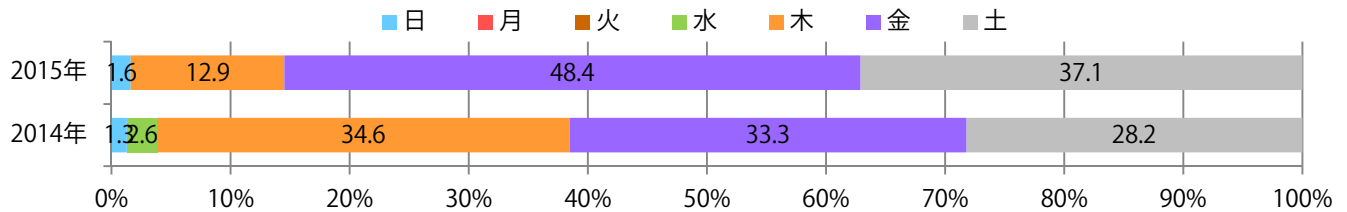
	1月	2月	3月	4月	5月	6月	7月	8月	9月	10月	11月	12月
2015年	13.6	11.3	12.5	9.1	7.8							
2014年	12.4	13.1	12.3	6.5	9.8	10.1	10.5	8.8	9.8	14.0	11.0	10.9
2013年	13.1	11.9	15.0	10.4	11.5	10.5	8.9	9.8	10.0	10.8	11.5	10.9



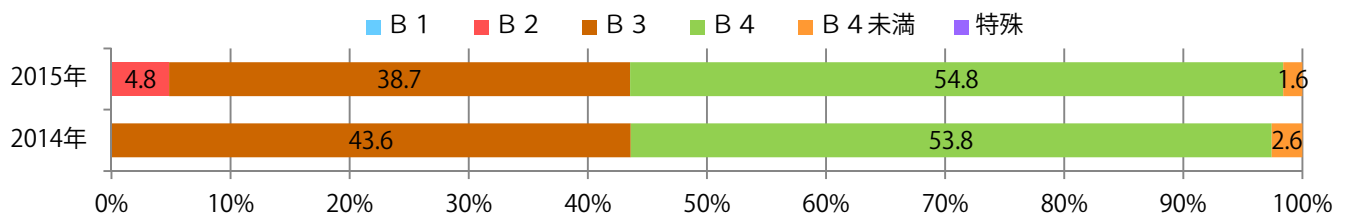
■地区別折込枚数・前年比



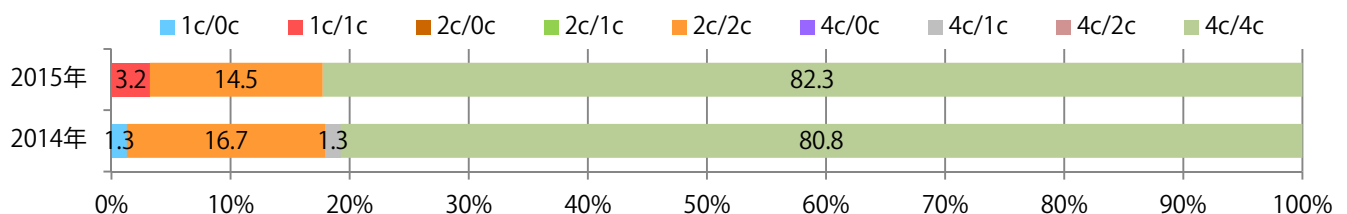
■曜日別構成比 (%)



■サイズ別構成比 (%)



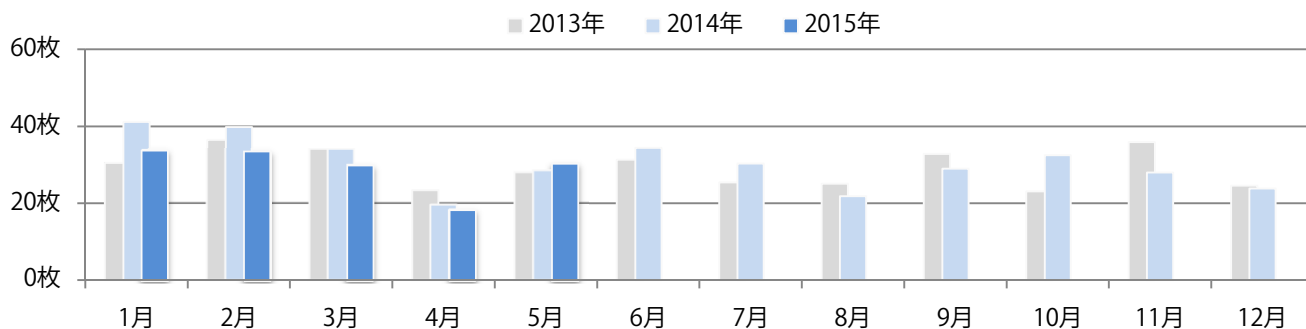
■色数別構成比 (%)



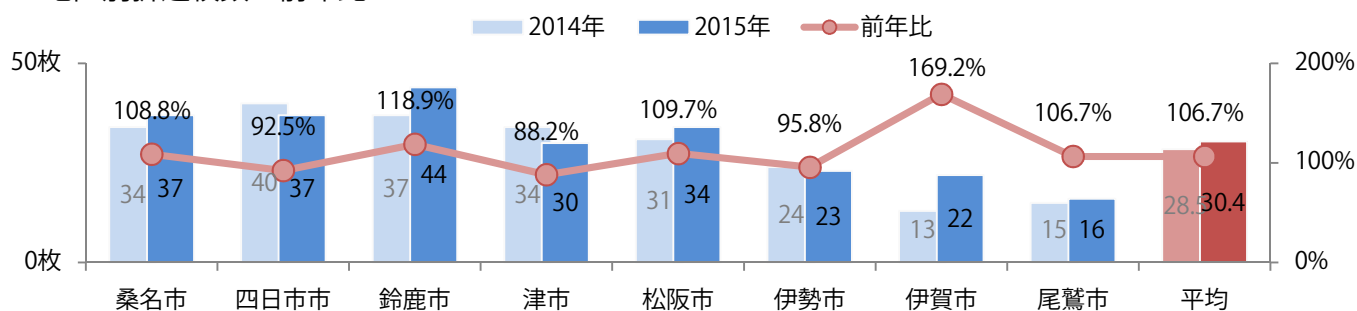
各地区で増減はあったが、平均で7%増。金・土曜に93%が集中。
B3が増え、B4が減った。ほとんどが両面フルカラー。

■月別折込枚数（県内8地区平均）

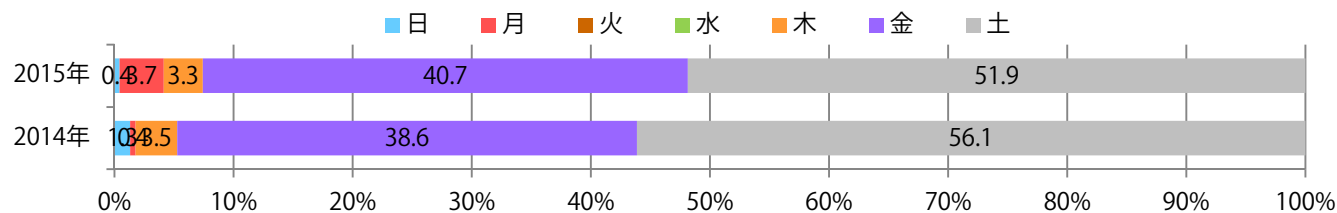
	1月	2月	3月	4月	5月	6月	7月	8月	9月	10月	11月	12月
2015年	33.8	33.6	30.0	18.4	30.4							
2014年	41.1	39.8	34.1	19.6	28.5	34.4	30.3	21.8	29.0	32.5	28.0	23.8
2013年	30.5	36.5	34.1	23.3	28.0	31.3	25.4	25.1	32.8	23.1	35.9	24.6



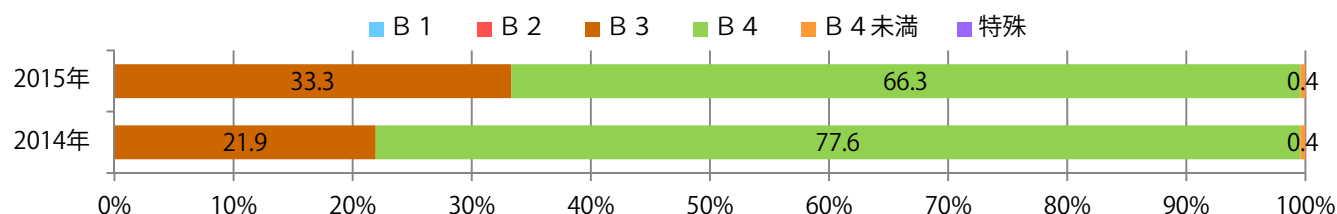
■地区別折込枚数・前年比



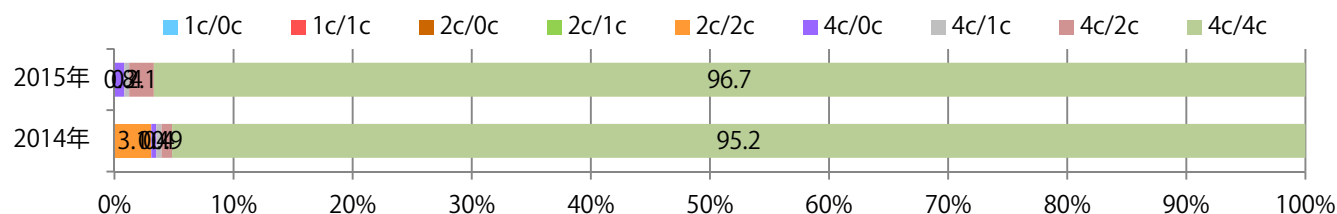
■曜日別構成比 (%)



■サイズ別構成比 (%)



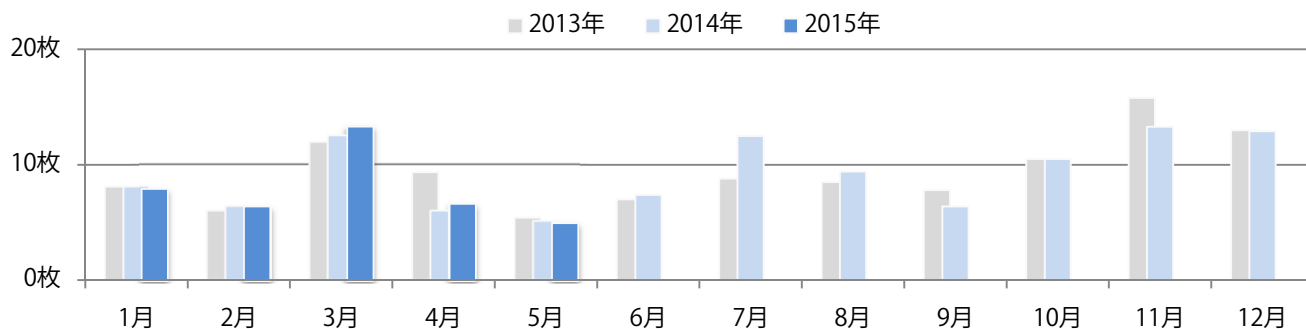
■色数別構成比 (%)



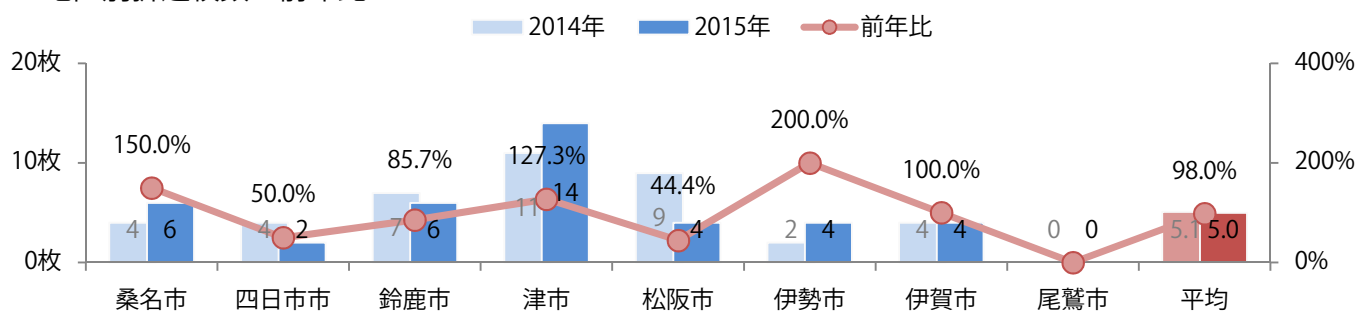
平均で2%減となった。ほとんどが金・土曜に集中。B3・B4未満が無くなり、
全てB4になった。両面フルカラーは78%。

■ 月別折込枚数（県内8地区平均）

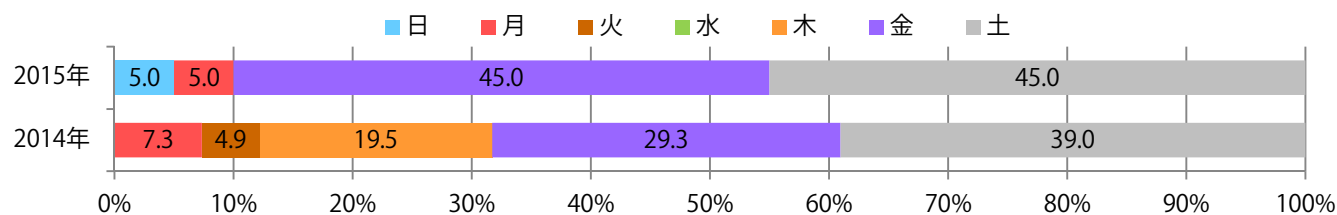
	1月	2月	3月	4月	5月	6月	7月	8月	9月	10月	11月	12月
2015年	7.9	6.4	13.3	6.6	5.0							
2014年	8.1	6.4	12.5	6.0	5.1	7.4	12.5	9.4	6.4	10.5	13.3	12.9
2013年	8.1	6.0	11.9	9.3	5.4	7.0	8.8	8.5	7.8	10.5	15.8	13.0



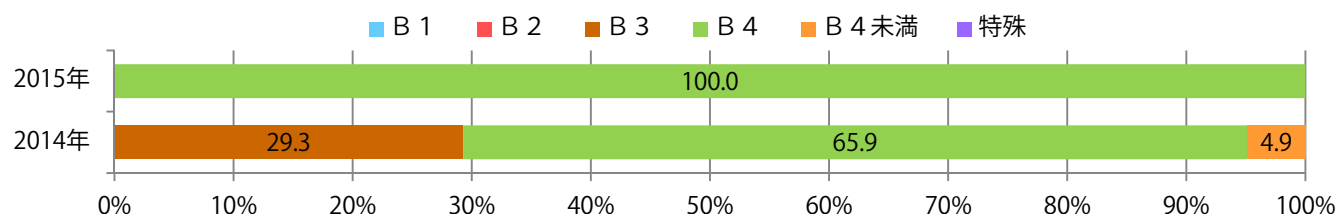
■ 地区別折込枚数・前年比



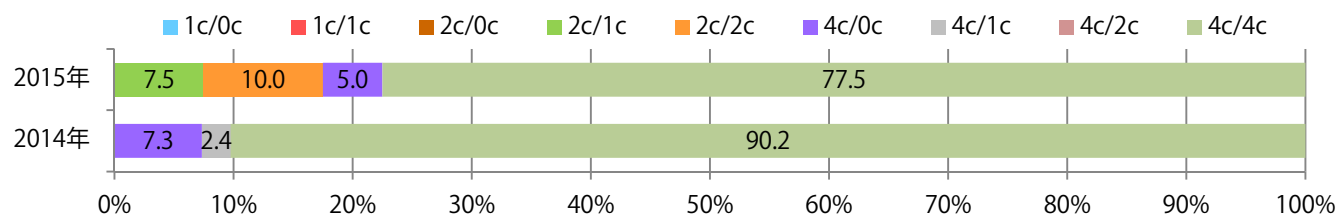
■ 曜日別構成比 (%)



■ サイズ別構成比 (%)



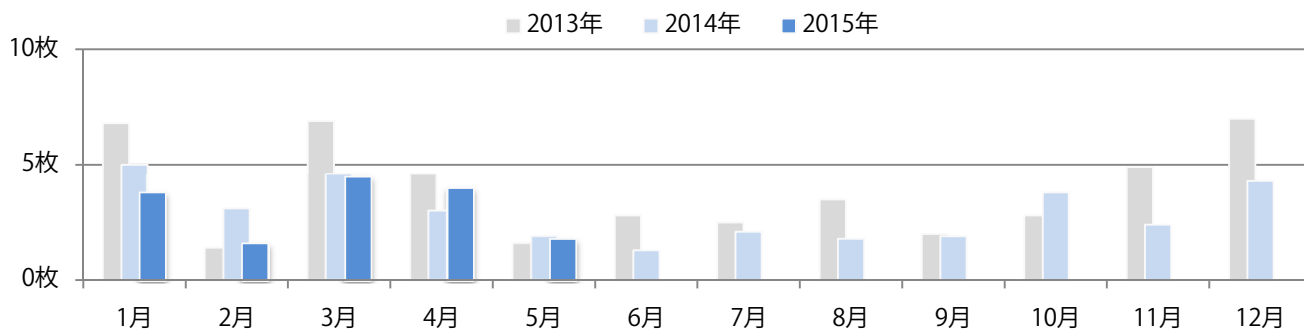
■ 色数別構成比 (%)



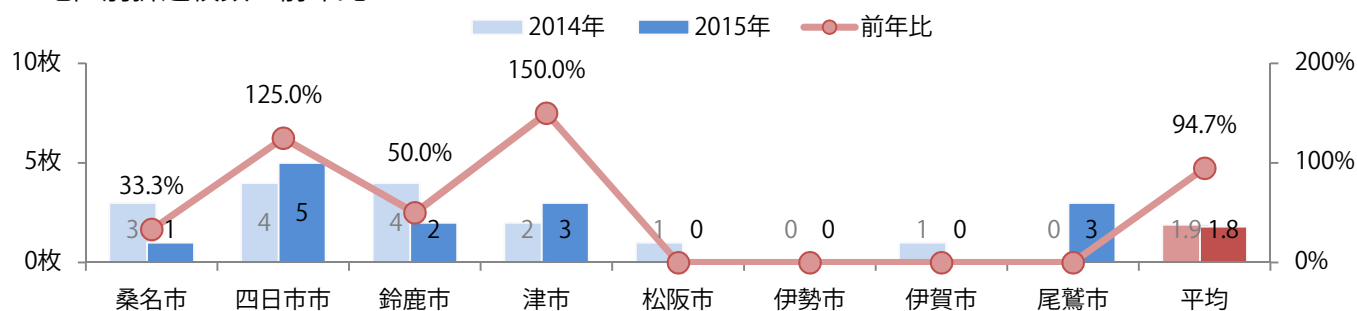
前年比5%減。木曜が最も多く、次いで金・土曜の順。サイズは前年とほとんど変わらず。
両面フルカラーは86%に上る。

■ 月別折込枚数（県内8地区平均）

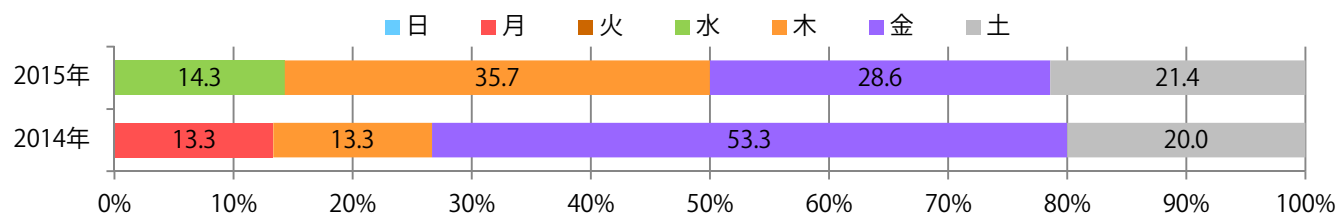
	1月	2月	3月	4月	5月	6月	7月	8月	9月	10月	11月	12月
2015年	3.8	1.6	4.5	4.0	1.8							
2014年	5.0	3.1	4.6	3.0	1.9	1.3	2.1	1.8	1.9	3.8	2.4	4.3
2013年	6.8	1.4	6.9	4.6	1.6	2.8	2.5	3.5	2.0	2.8	4.9	7.0



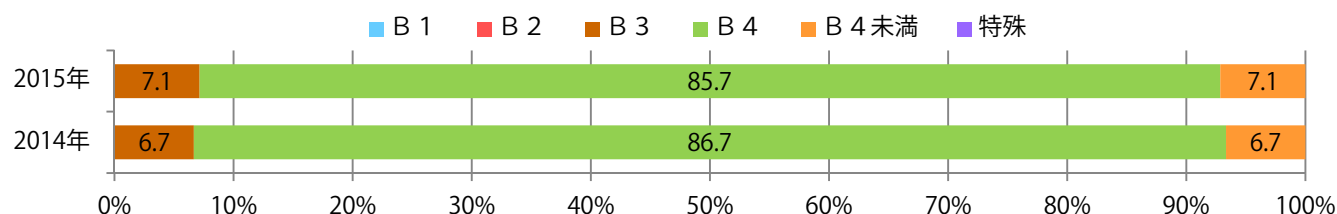
■ 地区別折込枚数・前年比



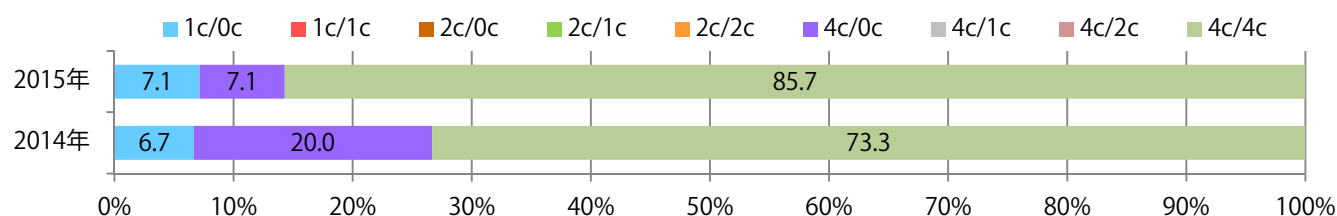
■ 曜日別構成比 (%)



■ サイズ別構成比 (%)



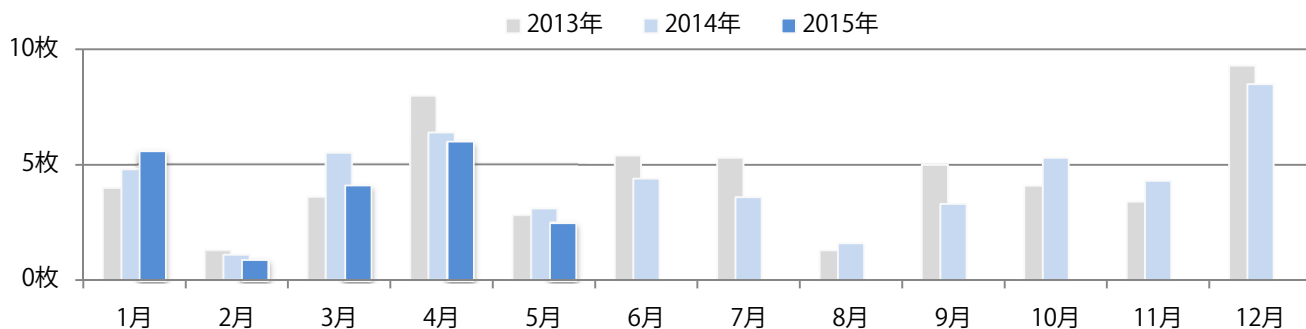
■ 色数別構成比 (%)



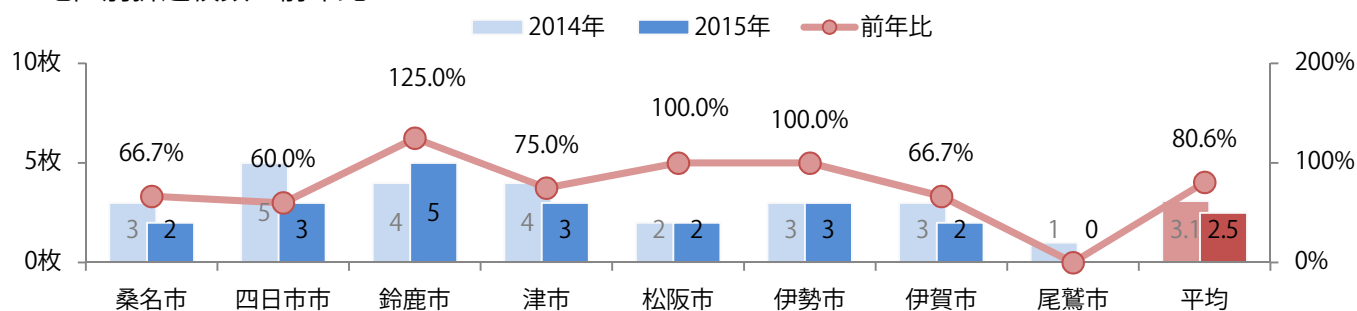
鈴鹿を除き各地区で前年以下となり、平均19%減。金曜が65%を占める。
B3が増え、B4が減った。ほとんどが両面フルカラー。

■月別折込枚数（県内8地区平均）

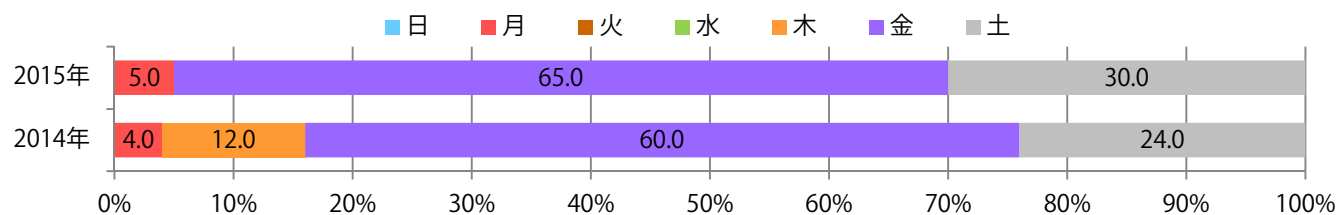
	1月	2月	3月	4月	5月	6月	7月	8月	9月	10月	11月	12月
2015年	5.6	0.9	4.1	6.0	2.5							
2014年	4.8	1.1	5.5	6.4	3.1	4.4	3.6	1.6	3.3	5.3	4.3	8.5
2013年	4.0	1.3	3.6	8.0	2.8	5.4	5.3	1.3	5.0	4.1	3.4	9.3



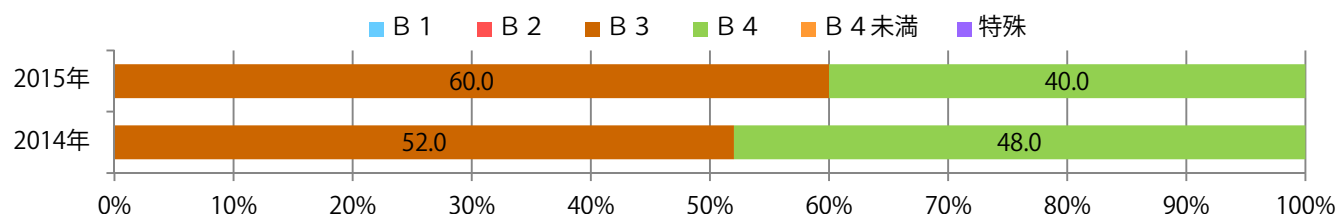
■地区別折込枚数・前年比



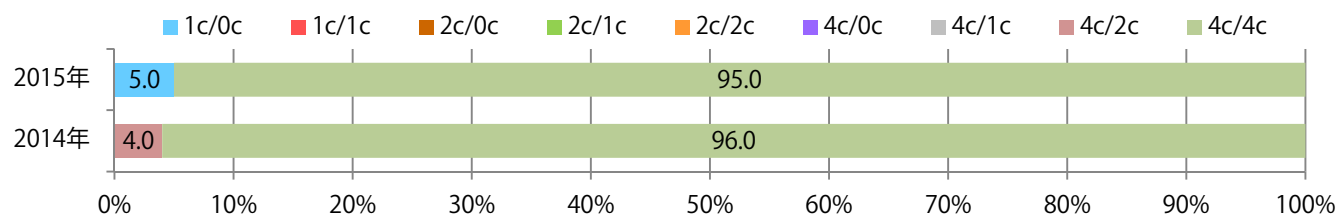
■曜日別構成比 (%)



■サイズ別構成比 (%)



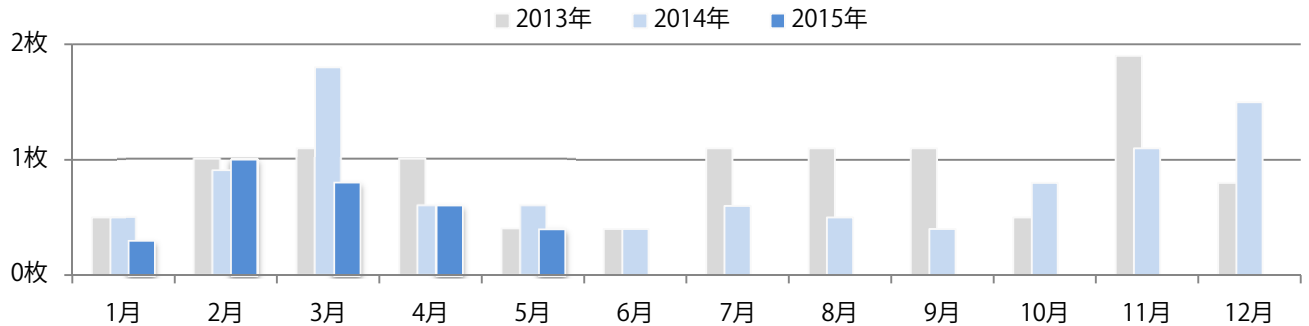
■色数別構成比 (%)



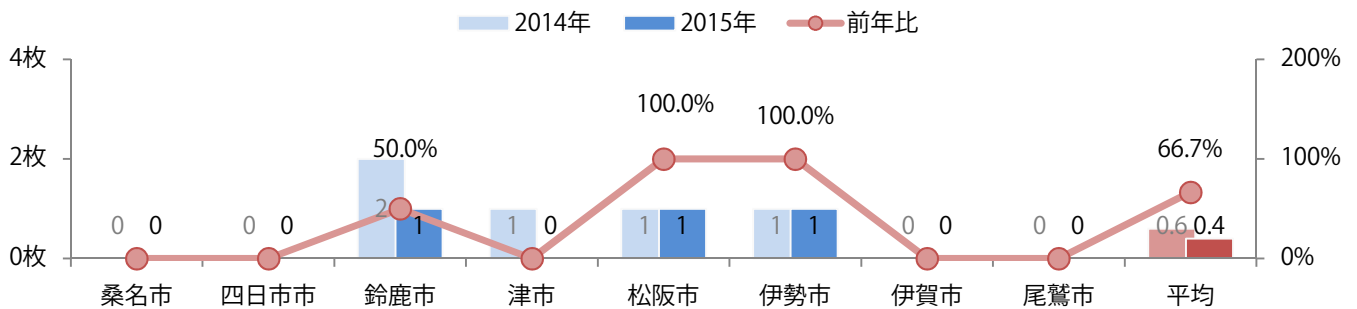
3ヵ月連続で減少し、前年比33%減。土曜が67%を占め、他は水曜のみ。
全てB4両面フルカラー。

■月別折込枚数（県内8地区平均）

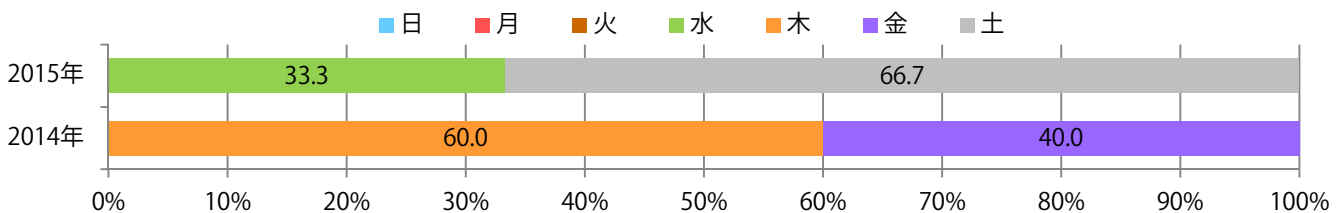
	1月	2月	3月	4月	5月	6月	7月	8月	9月	10月	11月	12月
2015年	0.3	1.0	0.8	0.6	0.4							
2014年	0.5	0.9	1.8	0.6	0.6	0.4	0.6	0.5	0.4	0.8	1.1	1.5
2013年	0.5	1.0	1.1	1.0	0.4	0.4	1.1	1.1	1.1	0.5	1.9	0.8



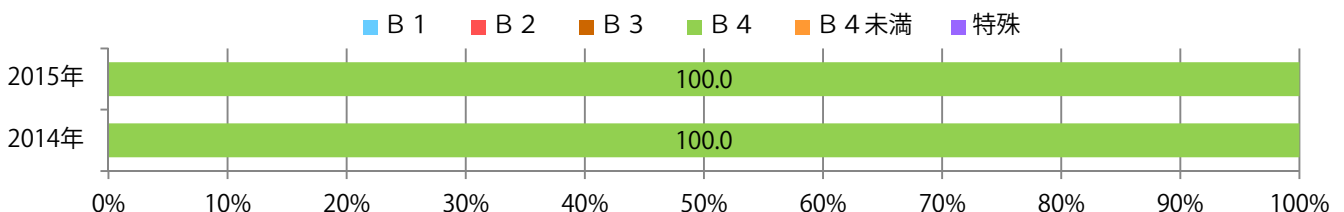
■地区別折込枚数・前年比



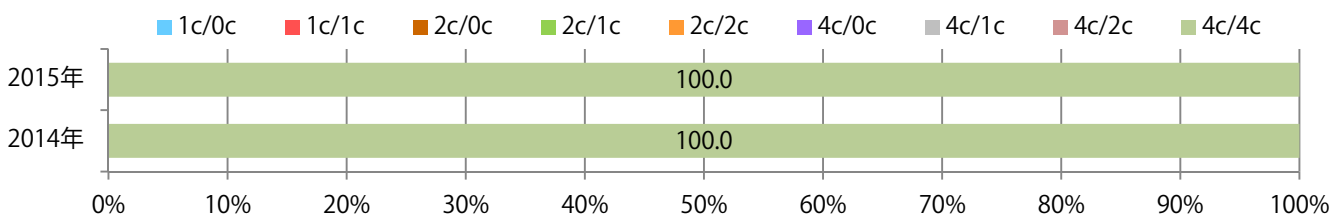
■曜日別構成比 (%)



■サイズ別構成比 (%)



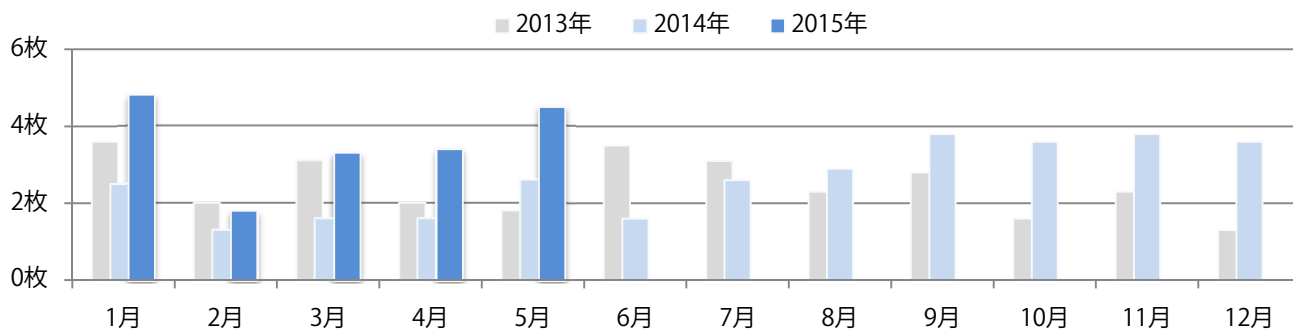
■色数別構成比 (%)



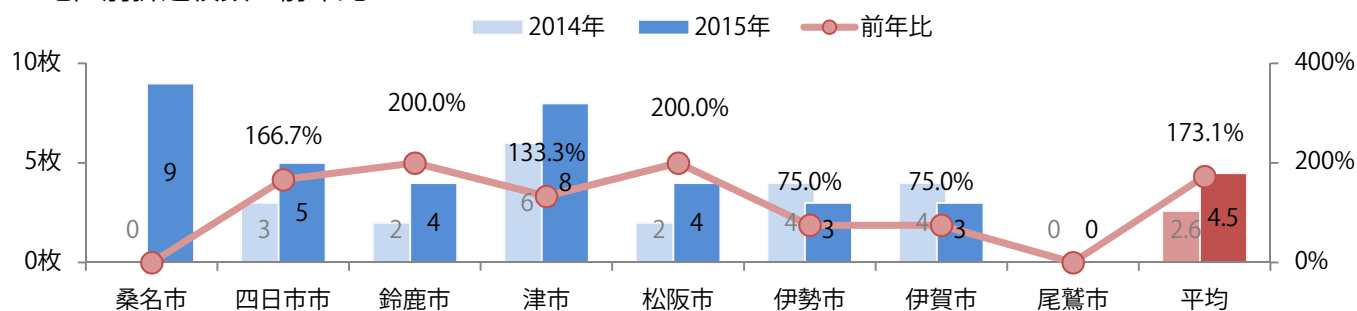
各地区平均で73%増となった。木曜が最も多く、日・土曜と続く。
B3が増え、B4以下が減った。両面フルカラーは61%。

■月別折込枚数（県内8地区平均）

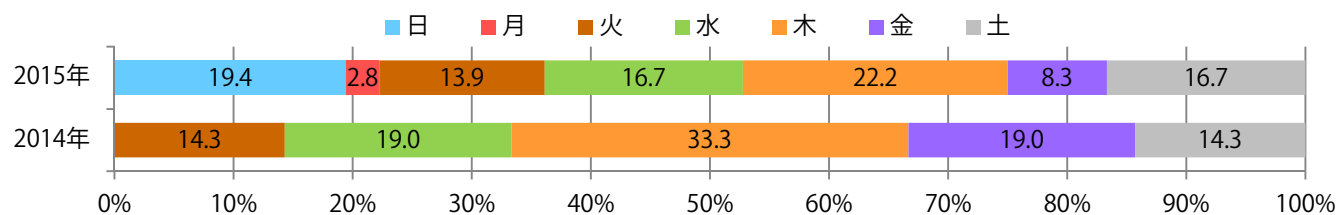
	1月	2月	3月	4月	5月	6月	7月	8月	9月	10月	11月	12月
2015年	4.8	1.8	3.3	3.4	4.5							
2014年	2.5	1.3	1.6	1.6	2.6	1.6	2.6	2.9	3.8	3.6	3.8	3.6
2013年	3.6	2.0	3.1	2.0	1.8	3.5	3.1	2.3	2.8	1.6	2.3	1.3



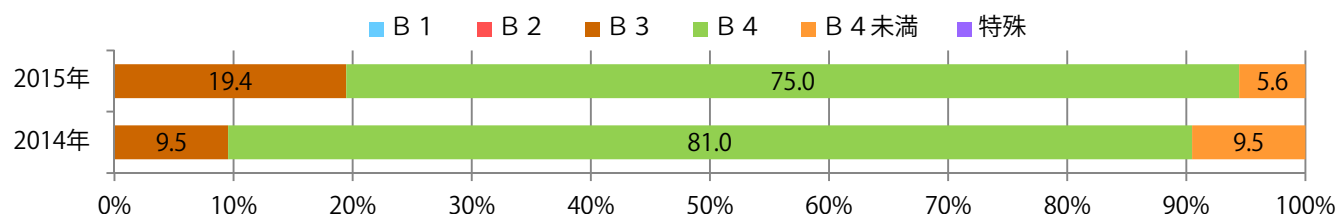
■地区別折込枚数・前年比



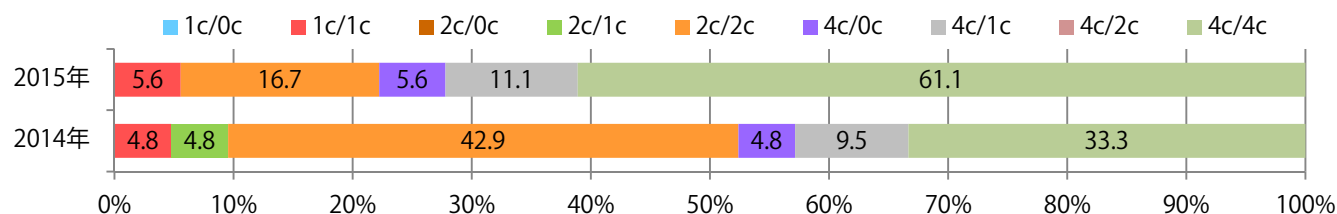
■曜日別構成比（%）



■サイズ別構成比（%）



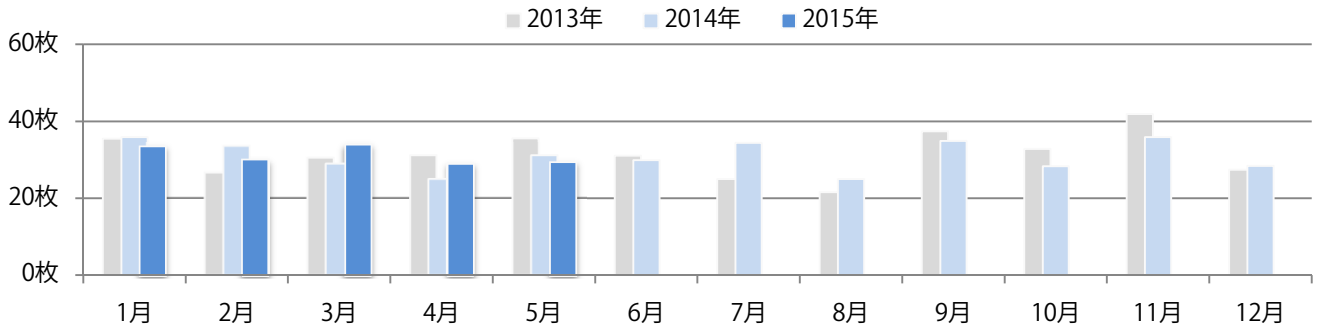
■色数別構成比（%）



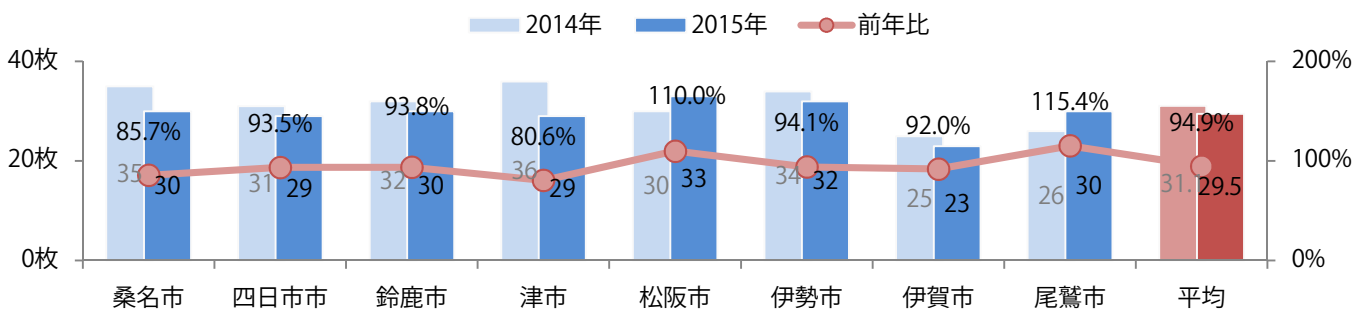
6地区で前年を下回り、平均5%減。月曜が最も多く、次いで火・水曜の順。B2が増えた。
ほとんどが両面フルカラー。

■ 月別折込枚数（県内8地区平均）

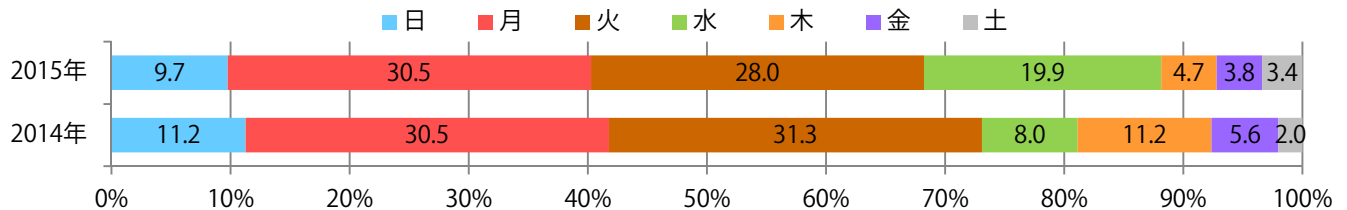
	1月	2月	3月	4月	5月	6月	7月	8月	9月	10月	11月	12月
2015年	33.6	30.1	34.0	29.1	29.5							
2014年	35.9	33.5	28.9	24.9	31.1	29.9	34.4	25.0	34.9	28.3	35.9	28.4
2013年	35.5	26.6	30.4	31.1	35.6	31.1	25.0	21.6	37.4	32.8	41.9	27.4



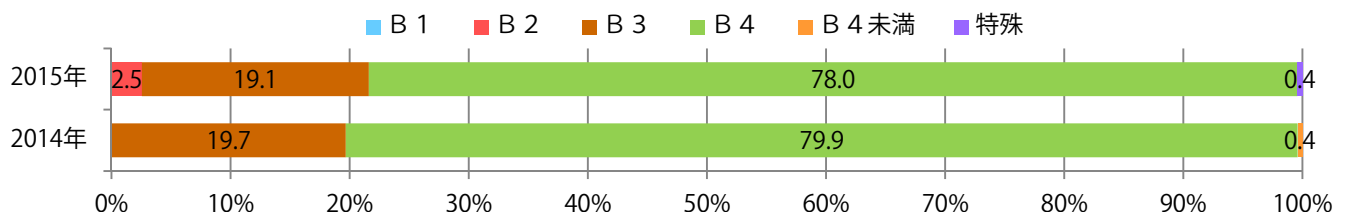
■ 地区別折込枚数・前年比



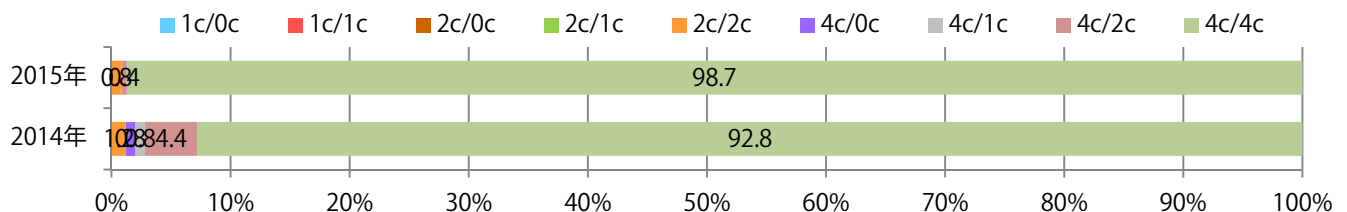
■ 曜日別構成比 (%)



■ サイズ別構成比 (%)



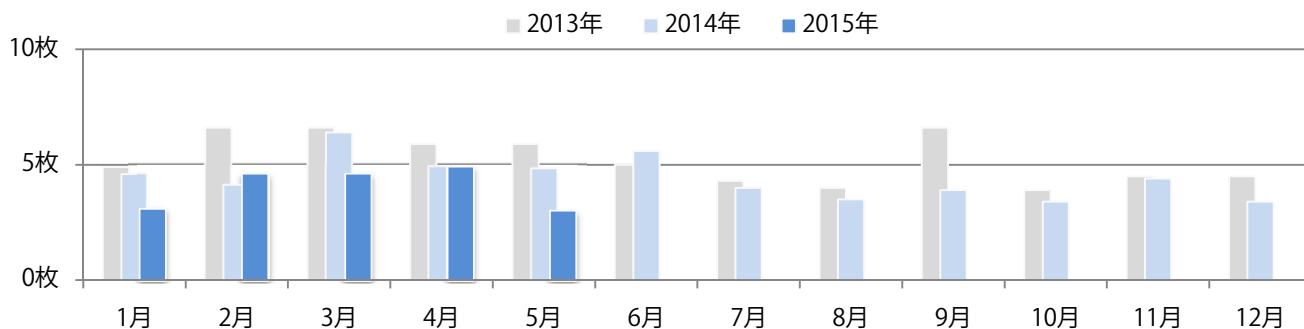
■ 色数別構成比 (%)



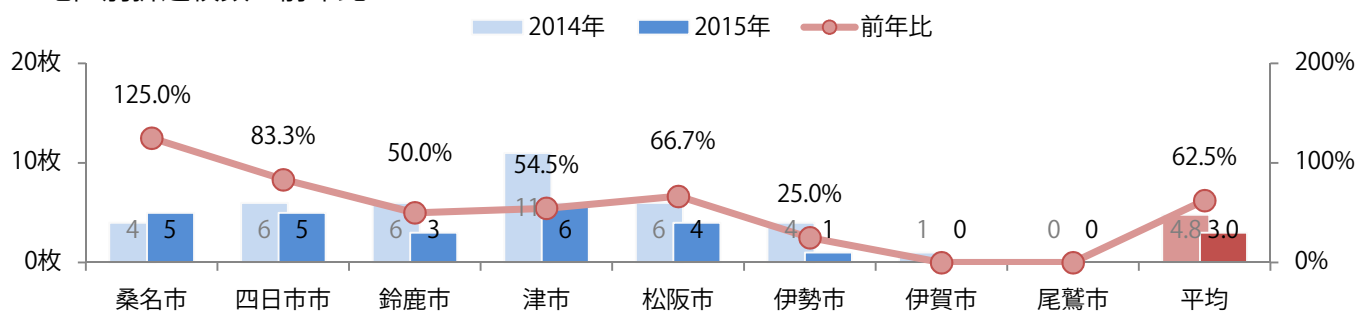
桑名ををを除き各地区で前年以下となり、平均38%減。金曜が58%を占める。
B3が無くなり、B4以下のみとなった。両面フルカラーは79%。

■月別折込枚数（県内8地区平均）

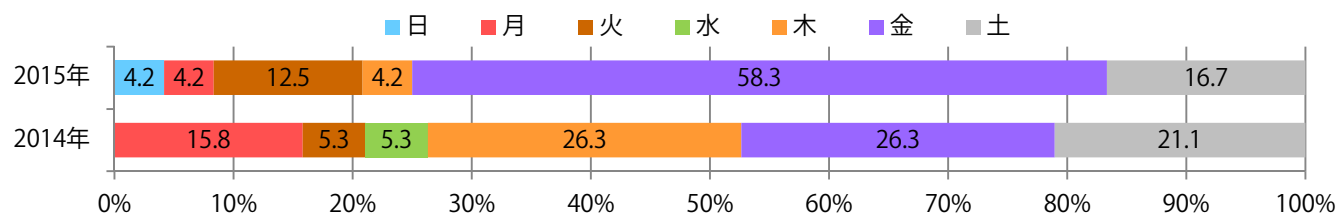
	1月	2月	3月	4月	5月	6月	7月	8月	9月	10月	11月	12月
2015年	3.1	4.6	4.6	4.9	3.0							
2014年	4.6	4.1	6.4	4.9	4.8	5.6	4.0	3.5	3.9	3.4	4.4	3.4
2013年	4.9	6.6	6.6	5.9	5.9	5.0	4.3	4.0	6.6	3.9	4.5	4.5



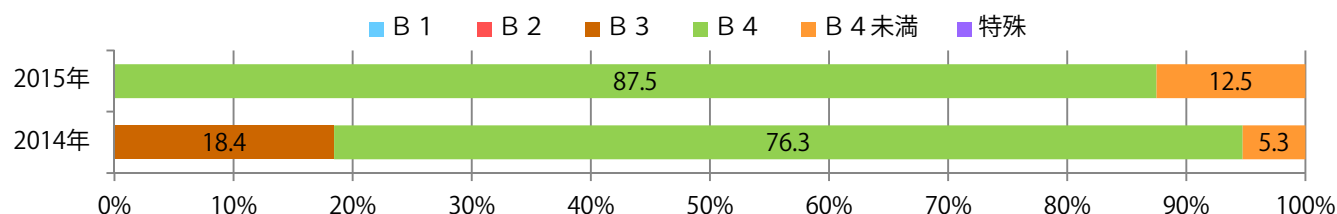
■地区別折込枚数・前年比



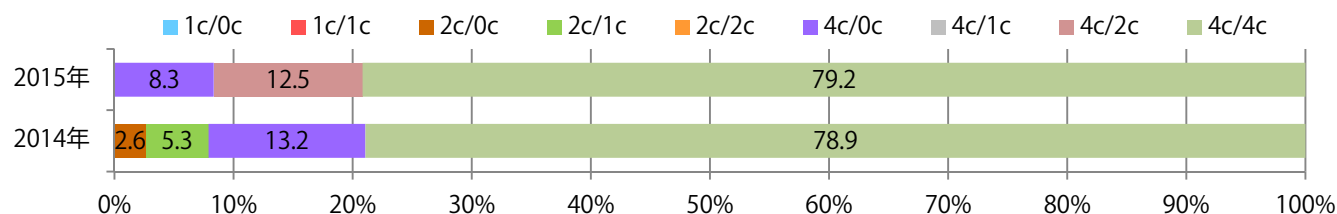
■曜日別構成比 (%)



■サイズ別構成比 (%)



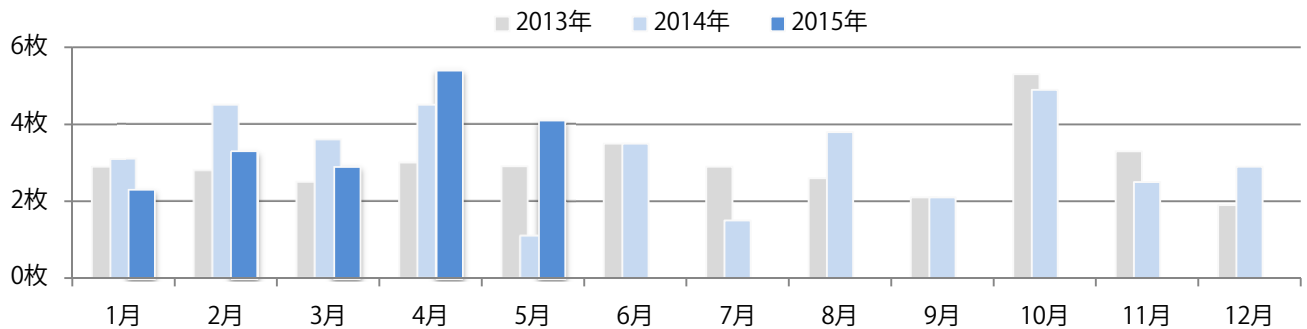
■色数別構成比 (%)



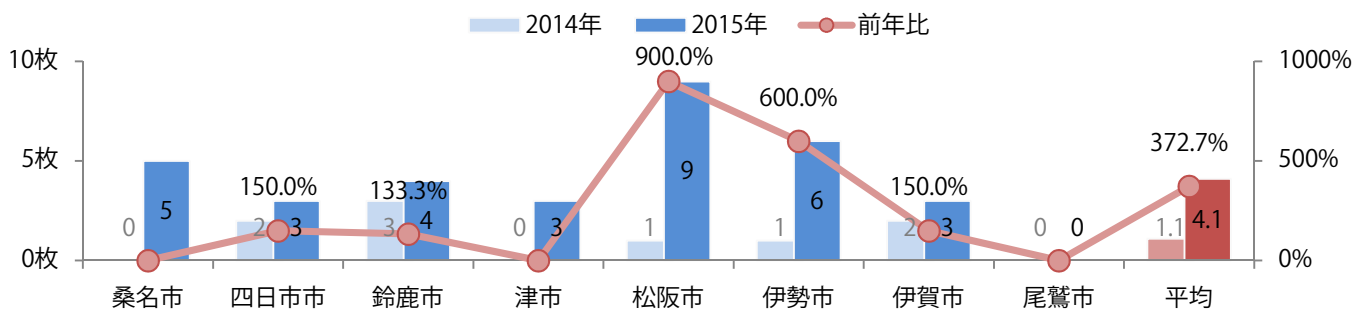
尾鷲を除き各地区で増加し、前年の4倍近くになった。日曜が半数以上を占める。わずかにB4が減り、B4未満が増えた。両面フルカラーの他に片面1色・片面フルカラーも多い。

■月別折込枚数（県内8地区平均）

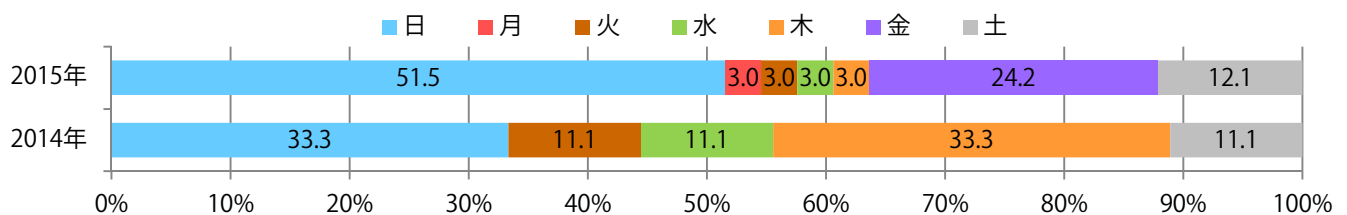
	1月	2月	3月	4月	5月	6月	7月	8月	9月	10月	11月	12月
2015年	2.3	3.3	2.9	5.4	4.1							
2014年	3.1	4.5	3.6	4.5	1.1	3.5	1.5	3.8	2.1	4.9	2.5	2.9
2013年	2.9	2.8	2.5	3.0	2.9	3.5	2.9	2.6	2.1	5.3	3.3	1.9



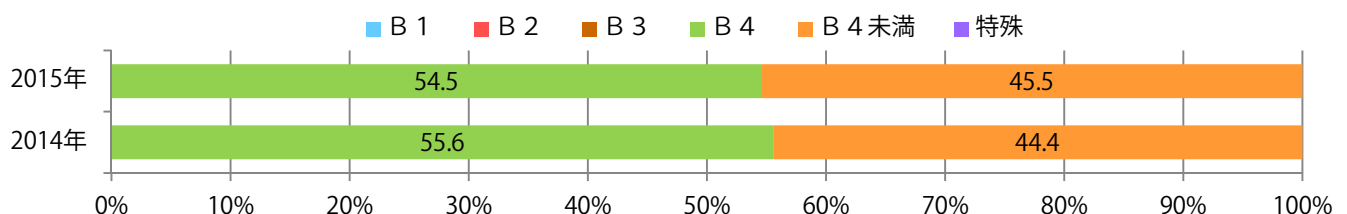
■地区別折込枚数・前年比



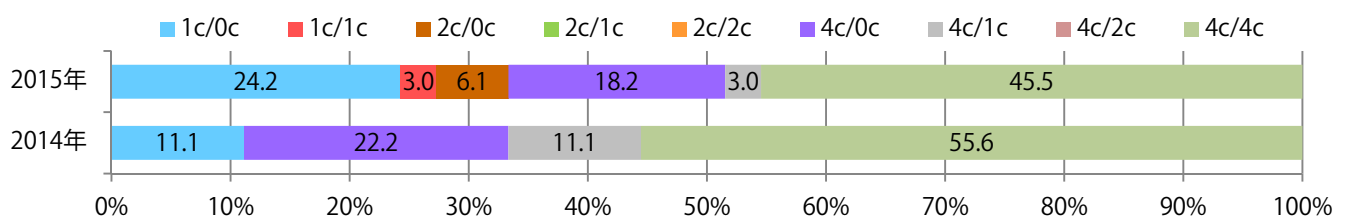
■曜日別構成比 (%)



■サイズ別構成比 (%)



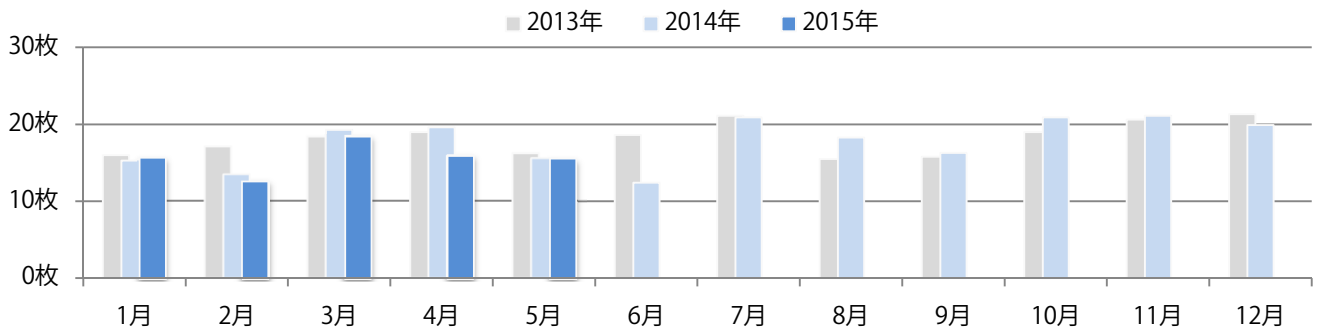
■色数別構成比 (%)



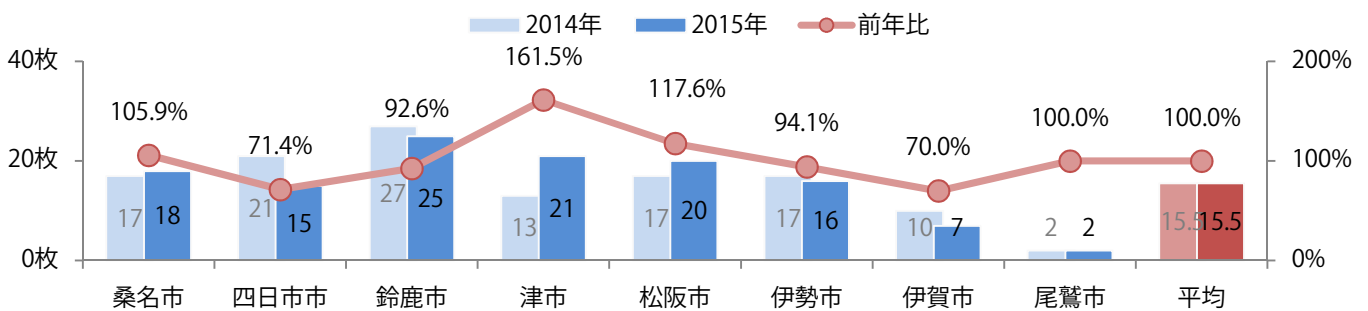
各地区で増減はあったが、平均では前年と変わらず。金曜が61%を占める。
B4未満が増えた。両面フルカラーは82%。

■月別折込枚数（県内8地区平均）

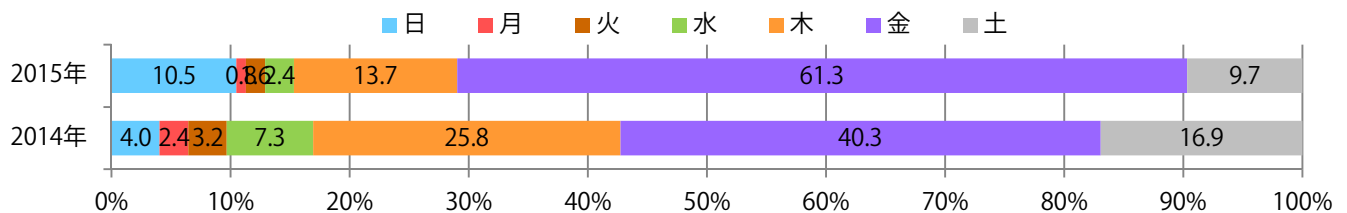
	1月	2月	3月	4月	5月	6月	7月	8月	9月	10月	11月	12月
2015年	15.6	12.6	18.4	15.9	15.5							
2014年	15.3	13.4	19.3	19.6	15.5	12.4	20.9	18.3	16.3	20.9	21.1	19.9
2013年	16.0	17.0	18.3	19.0	16.1	18.6	21.1	15.5	15.8	19.0	20.6	21.3



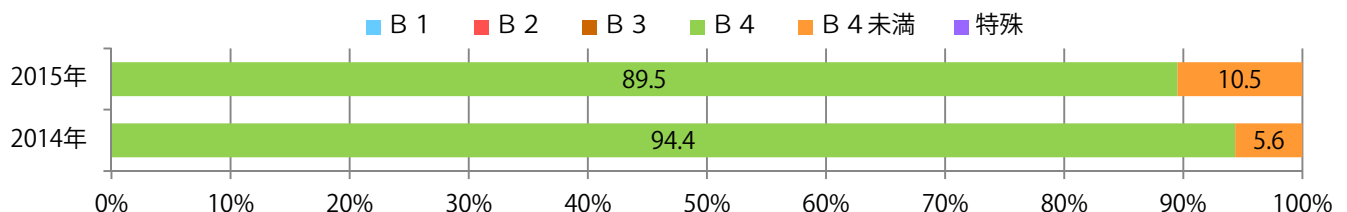
■地区別折込枚数・前年比



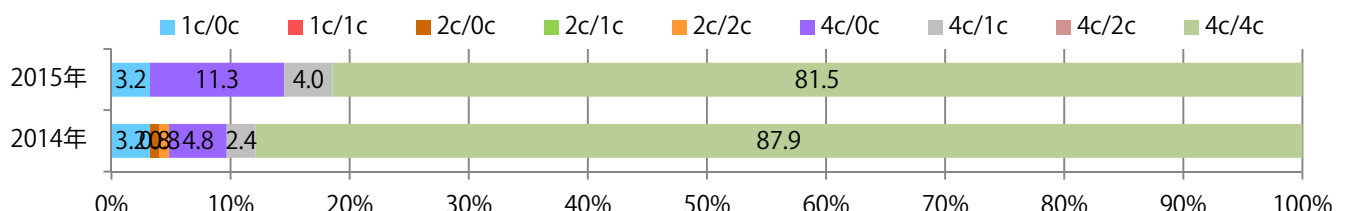
■曜日別構成比（%）



■サイズ別構成比（%）



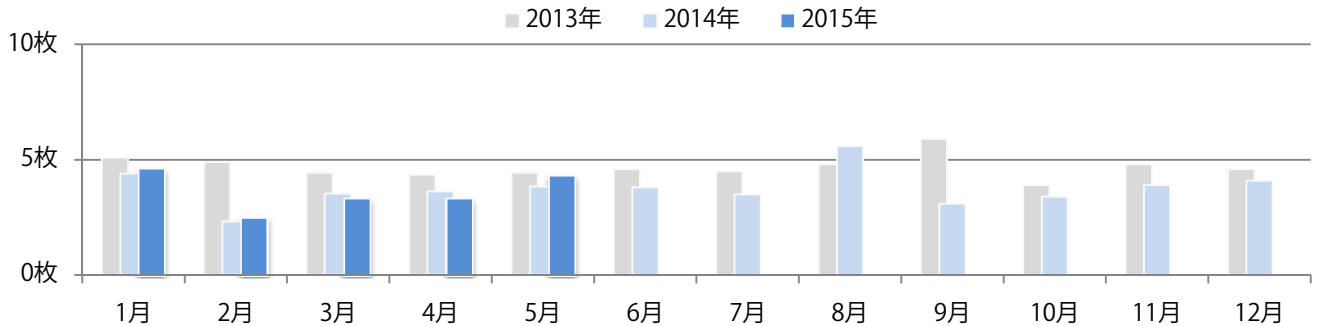
■色数別構成比（%）



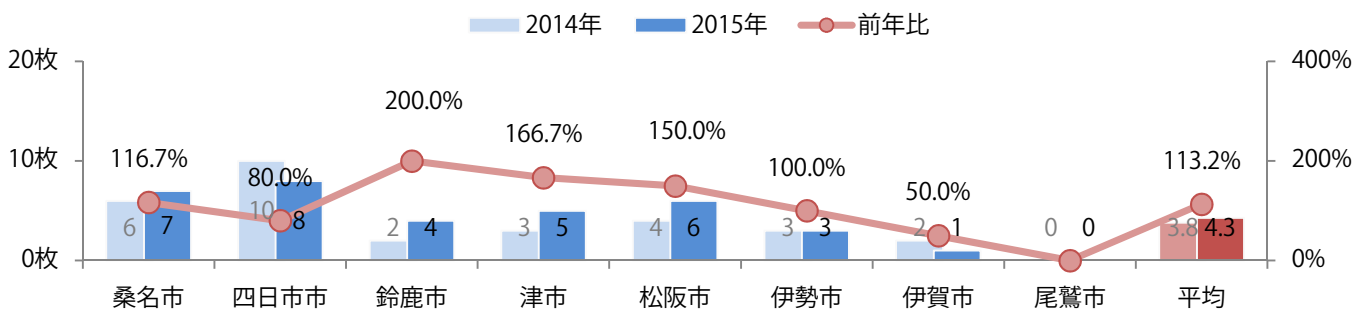
前年比13%増。日曜が最も多く、次いで金・土曜が同枚数。B4が94%に上る。
ほとんどが両面フルカラー。

■月別折込枚数（県内8地区平均）

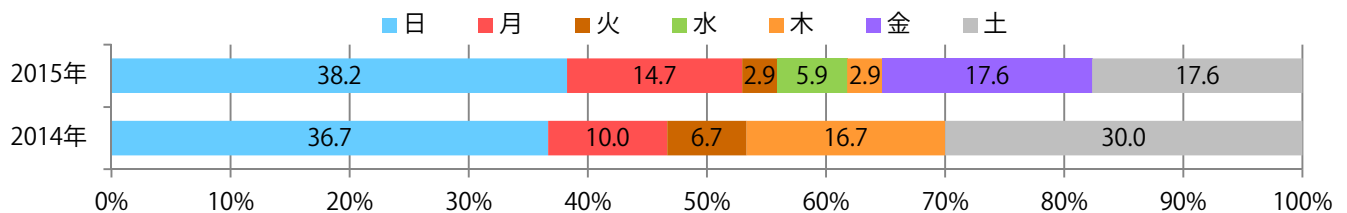
	1月	2月	3月	4月	5月	6月	7月	8月	9月	10月	11月	12月
2015年	4.6	2.5	3.3	3.3	4.3							
2014年	4.4	2.3	3.5	3.6	3.8	3.8	3.5	5.6	3.1	3.4	3.9	4.1
2013年	5.1	4.9	4.4	4.3	4.4	4.6	4.5	4.8	5.9	3.9	4.8	4.6



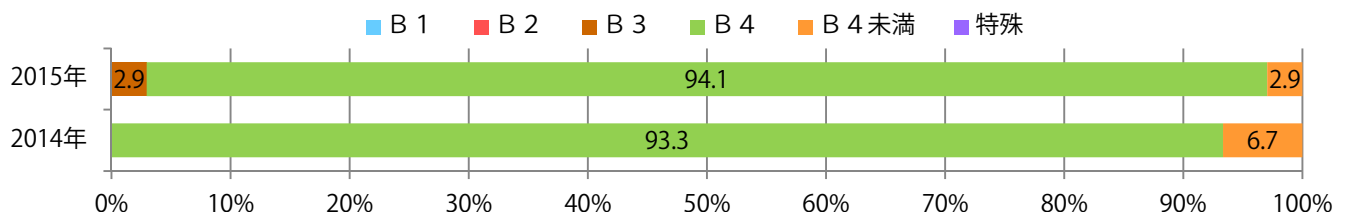
■地区別折込枚数・前年比



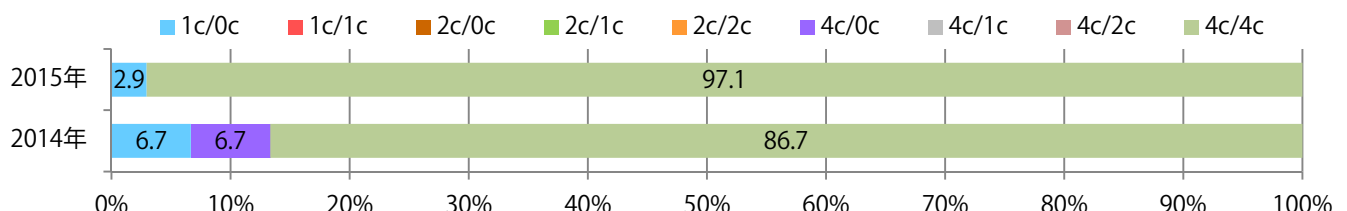
■曜日別構成比 (%)



■サイズ別構成比 (%)



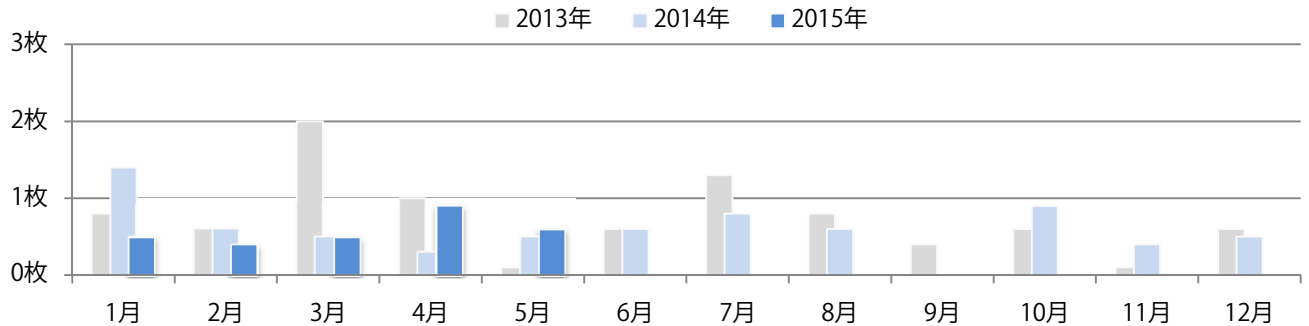
■色数別構成比 (%)



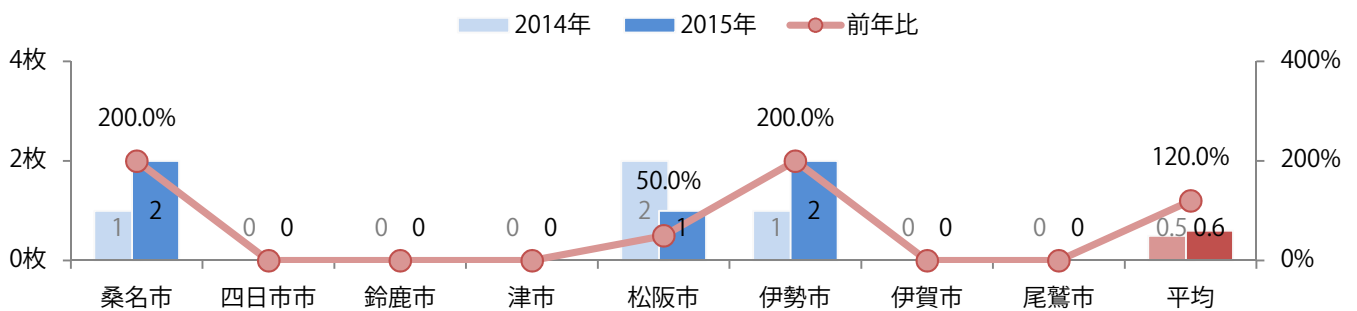
前年比20%の増加。土曜が80%を占め、他は木曜のみ。B4未満が増えた。
両面フルカラーは60%。

月別折込枚数（県内8地区平均）

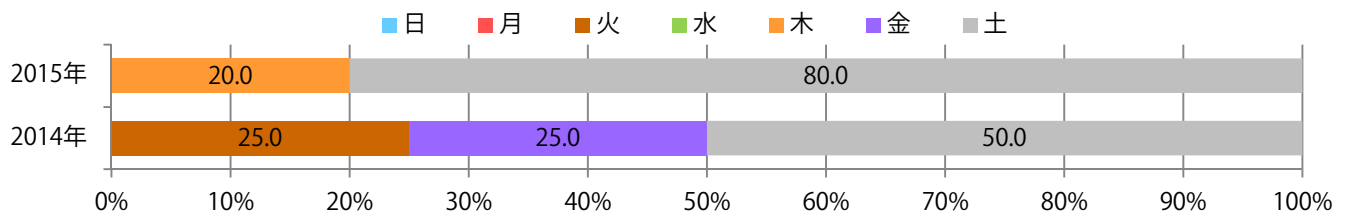
	1月	2月	3月	4月	5月	6月	7月	8月	9月	10月	11月	12月
2015年	0.5	0.4	0.5	0.9	0.6							
2014年	1.4	0.6	0.5	0.3	0.5	0.6	0.8	0.6	0.0	0.9	0.4	0.5
2013年	0.8	0.6	2.0	1.0	0.1	0.6	1.3	0.8	0.4	0.6	0.1	0.6



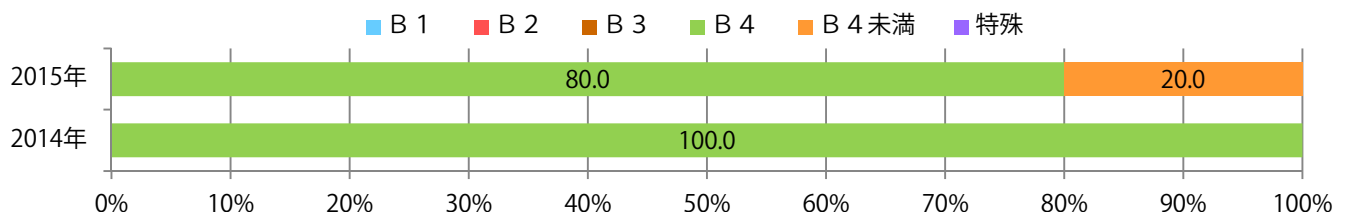
地区別折込枚数・前年比



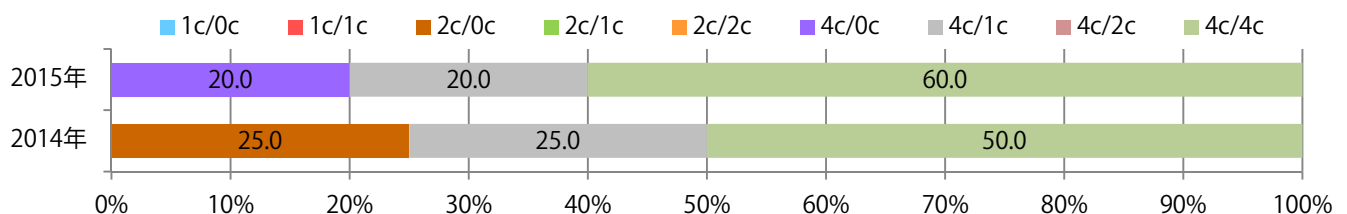
曜日別構成比 (%)



サイズ別構成比 (%)



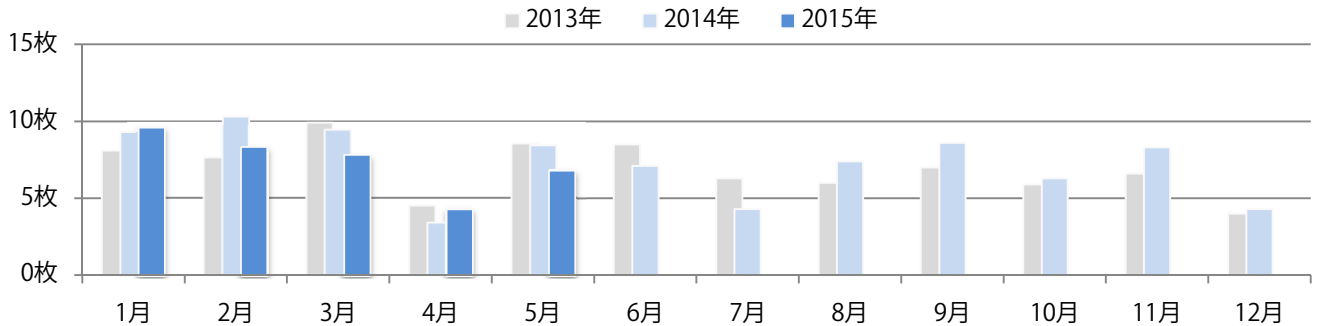
色数別構成比 (%)



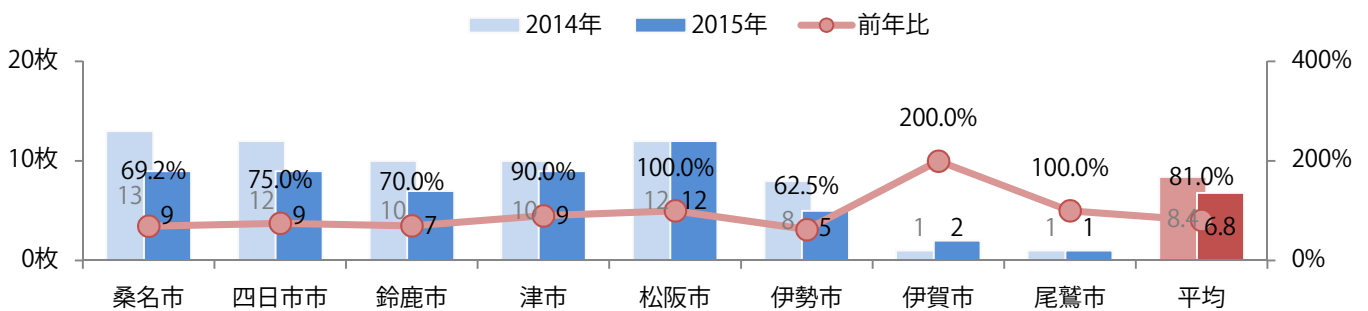
伊賀を除き各地区で前年以下となり、平均19%減。日曜が39%と最も多く、次いで水曜。
B2・B4未満が増えた。両面フルカラーは87%で、他は両面1色のみ。

■月別折込枚数（県内8地区平均）

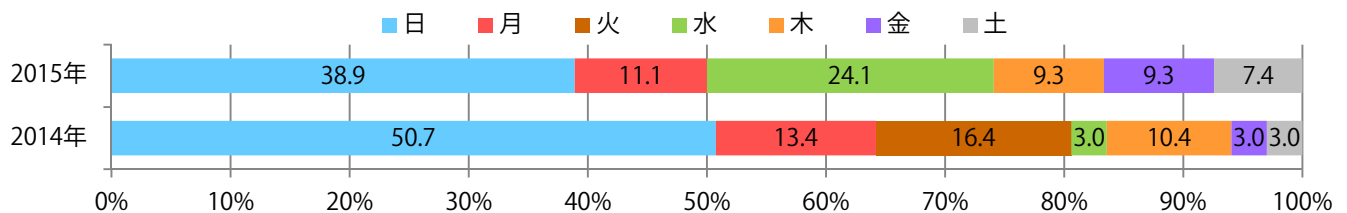
	1月	2月	3月	4月	5月	6月	7月	8月	9月	10月	11月	12月
2015年	9.6	8.3	7.8	4.3	6.8							
2014年	9.3	10.3	9.4	3.4	8.4	7.1	4.3	7.4	8.6	6.3	8.3	4.3
2013年	8.1	7.6	9.9	4.5	8.5	8.5	6.3	6.0	7.0	5.9	6.6	4.0



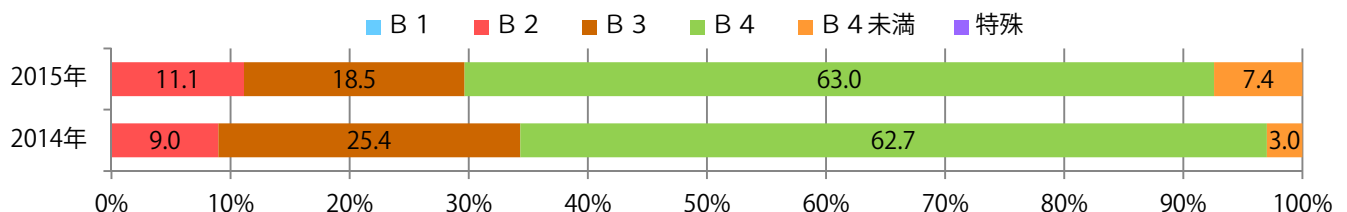
■地区別折込枚数・前年比



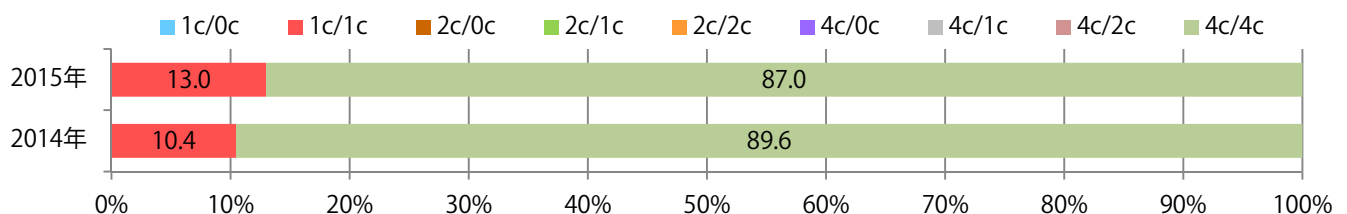
■曜日別構成比 (%)



■サイズ別構成比 (%)



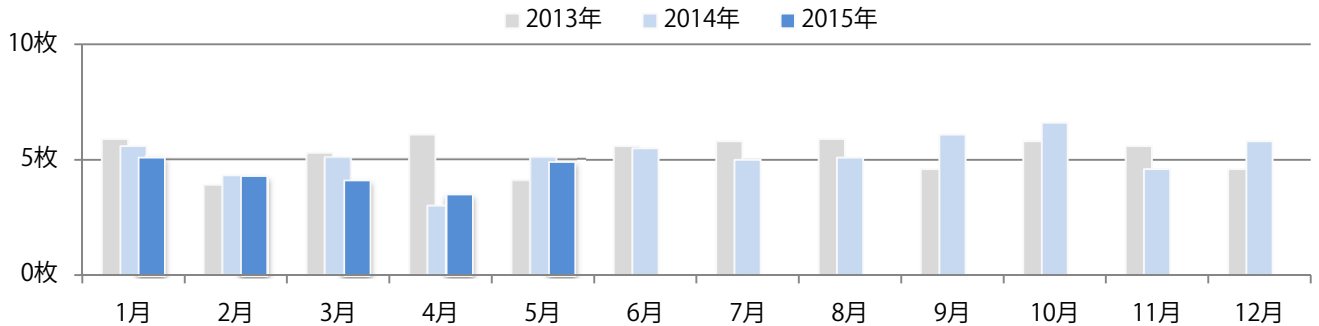
■色数別構成比 (%)



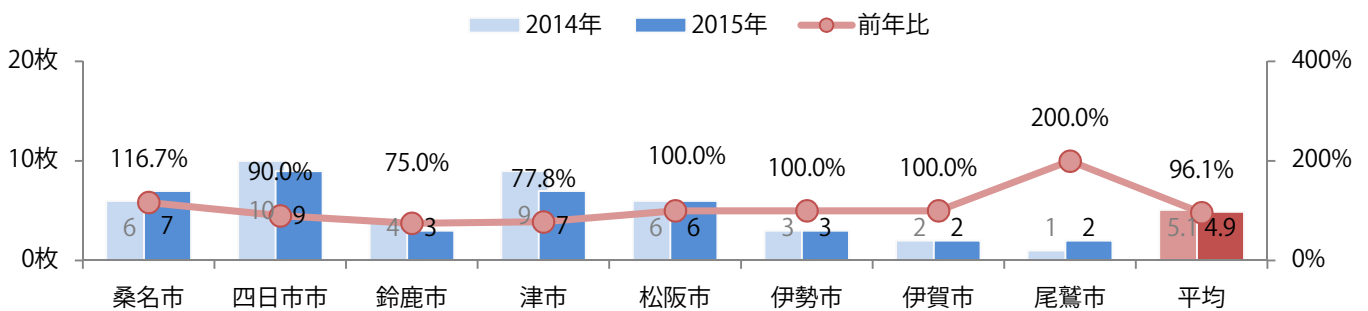
各地区平均で4%の減少をみた。土・日曜で72%を占める。B3・B4未満が増えた。
両面フルカラーは85%に上る。

■月別折込枚数（県内8地区平均）

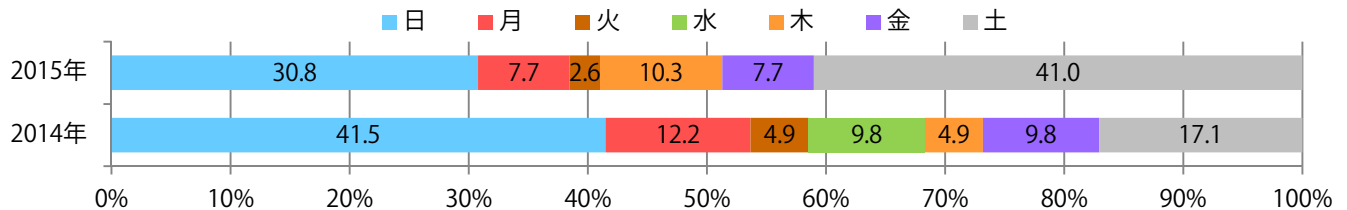
	1月	2月	3月	4月	5月	6月	7月	8月	9月	10月	11月	12月
2015年	5.1	4.3	4.1	3.5	4.9							
2014年	5.6	4.3	5.1	3.0	5.1	5.5	5.0	5.1	6.1	6.6	4.6	5.8
2013年	5.9	3.9	5.3	6.1	4.1	5.6	5.8	5.9	4.6	5.8	5.6	4.6



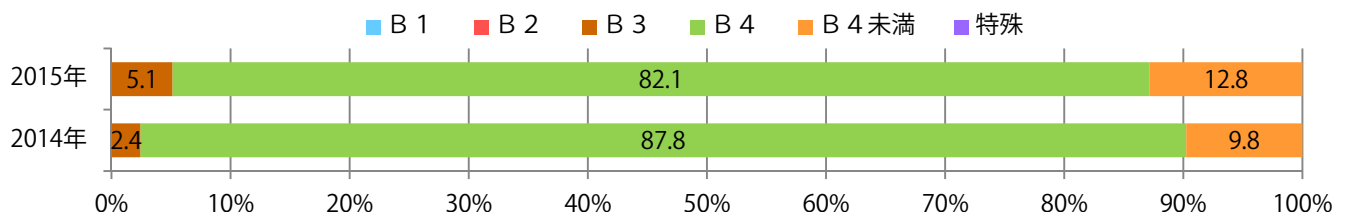
■地区別折込枚数・前年比



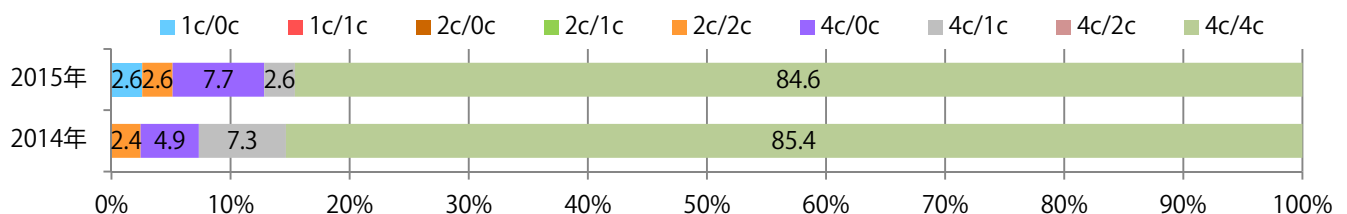
■曜日別構成比 (%)



■サイズ別構成比 (%)



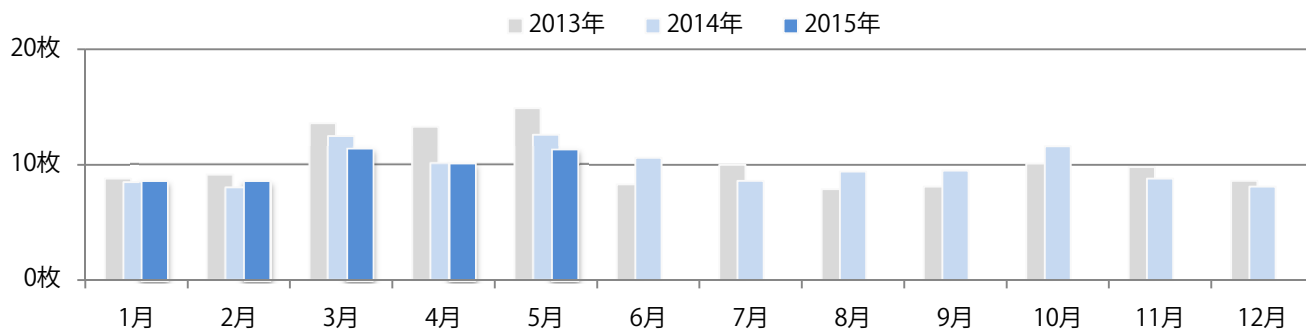
■色数別構成比 (%)



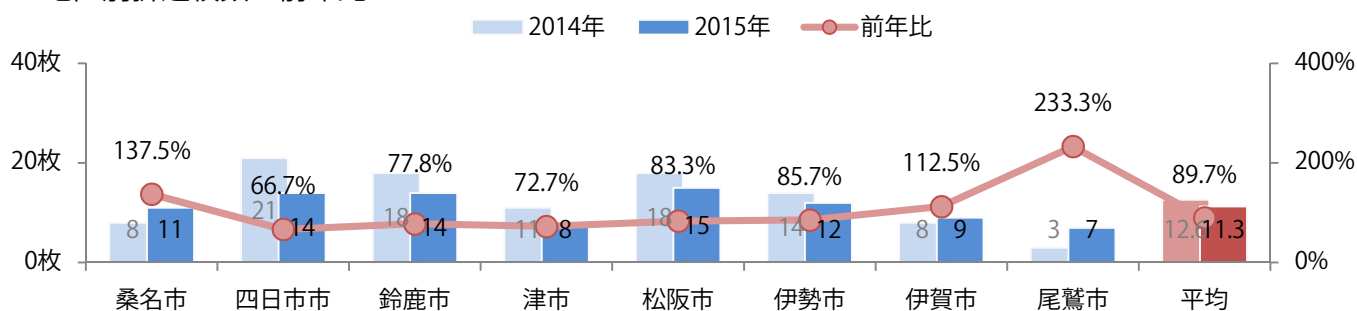
各地区平均10%の減少。金・土曜の週後半に56%が集中。B4以上が減り、B4未満が増えた。

■月別折込枚数（県内8地区平均）

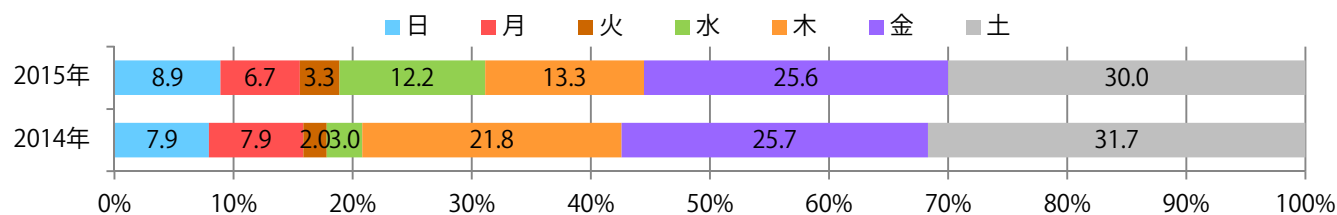
	1月	2月	3月	4月	5月	6月	7月	8月	9月	10月	11月	12月
2015年	8.6	8.6	11.4	10.1	11.3							
2014年	8.5	8.0	12.5	10.1	12.6	10.6	8.6	9.4	9.5	11.6	8.8	8.1
2013年	8.8	9.1	13.6	13.3	14.9	8.3	10.0	7.9	8.1	10.1	9.8	8.6



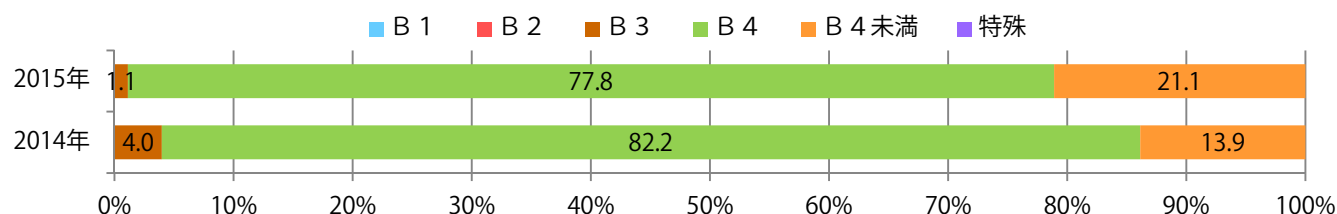
■地区別折込枚数・前年比



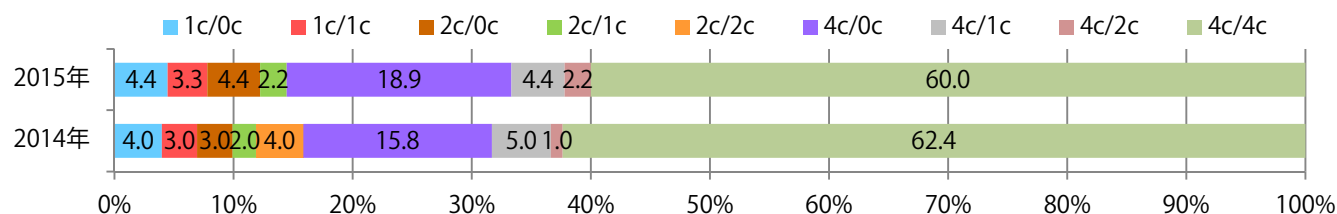
■曜日別構成比（％）



■サイズ別構成比（％）



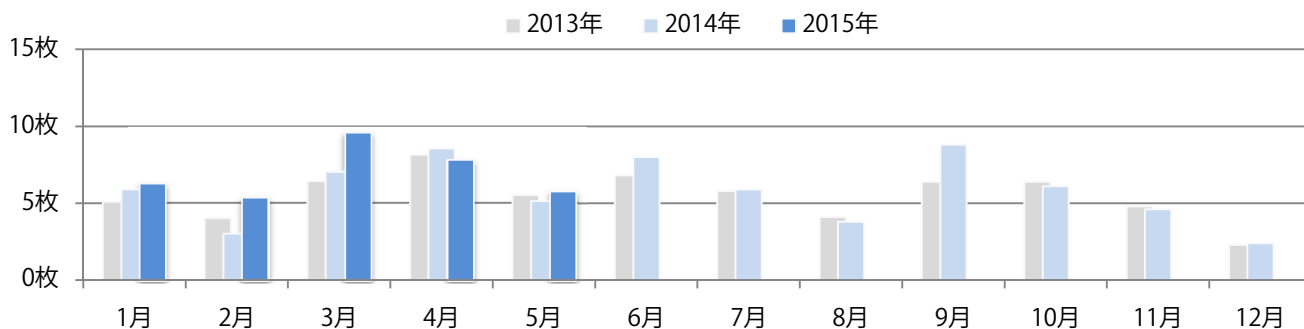
■色数別構成比（％）



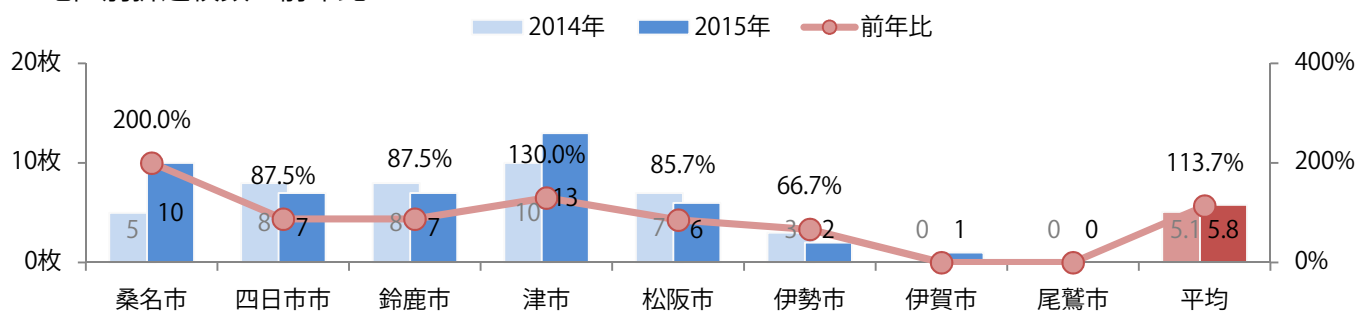
前年比14%の増加。金曜が半数を占め、次いで火・土曜の順。B4が96%に上る。
両面フルカラーは83%。

■月別折込枚数（県内8地区平均）

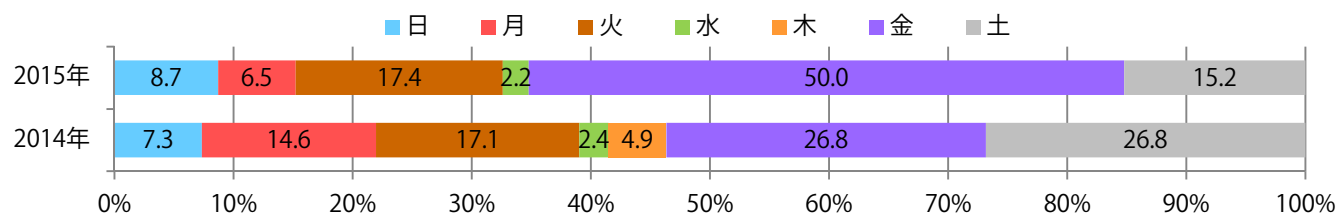
	1月	2月	3月	4月	5月	6月	7月	8月	9月	10月	11月	12月
2015年	6.3	5.4	9.6	7.8	5.8							
2014年	5.9	3.0	7.0	8.5	5.1	8.0	5.9	3.8	8.8	6.1	4.6	2.4
2013年	5.1	4.0	6.4	8.1	5.5	6.8	5.8	4.1	6.4	6.4	4.8	2.3



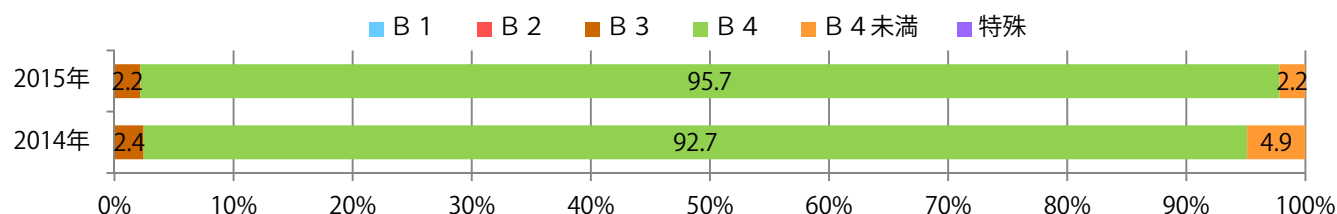
■地区別折込枚数・前年比



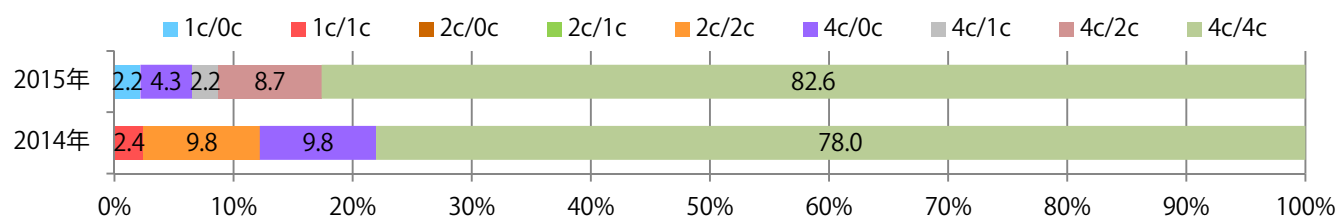
■曜日別構成比 (%)



■サイズ別構成比 (%)



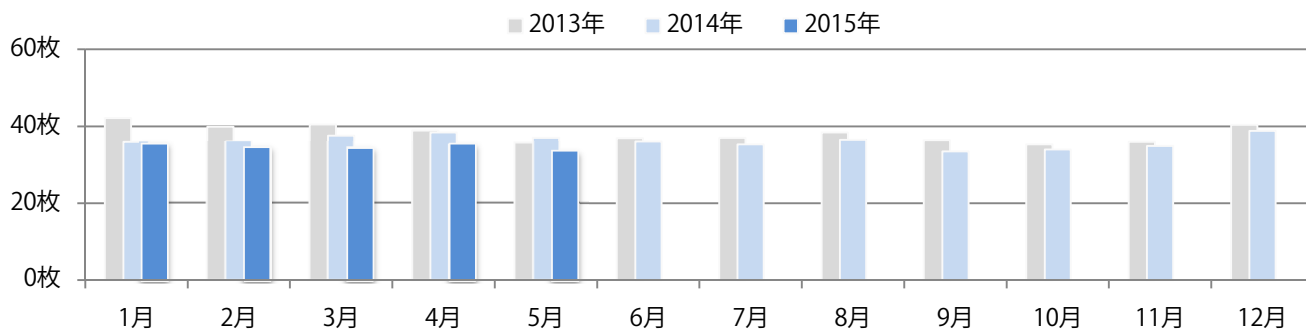
■色数別構成比 (%)



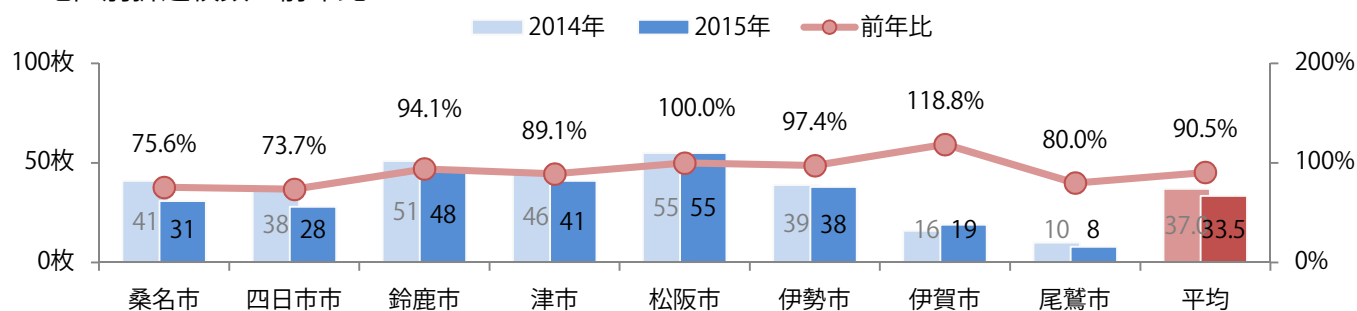
伊賀を除き各地区で前年以下となり、平均10%減。金曜を中心に月・土曜も多い。
わずかにB2・B4が減り、B3が増えた。片面フルカラーが過半数を占める。

■月別折込枚数（県内8地区平均）

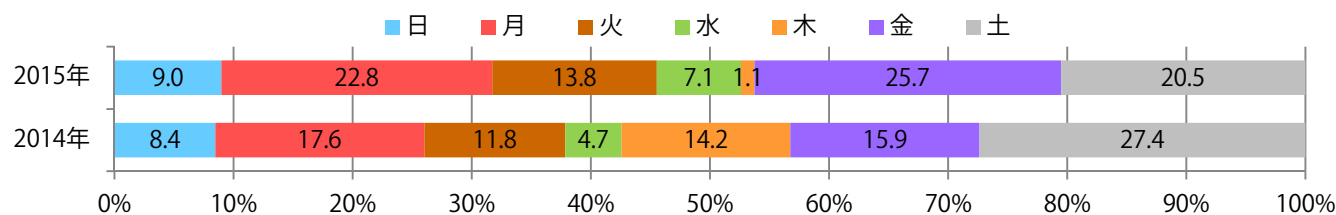
	1月	2月	3月	4月	5月	6月	7月	8月	9月	10月	11月	12月
2015年	35.4	34.5	34.3	35.3	33.5							
2014年	36.0	36.1	37.6	38.4	37.0	36.1	35.3	36.5	33.5	34.0	34.9	38.8
2013年	42.1	39.9	40.5	38.9	35.5	36.9	37.0	38.4	36.4	35.3	36.0	40.4



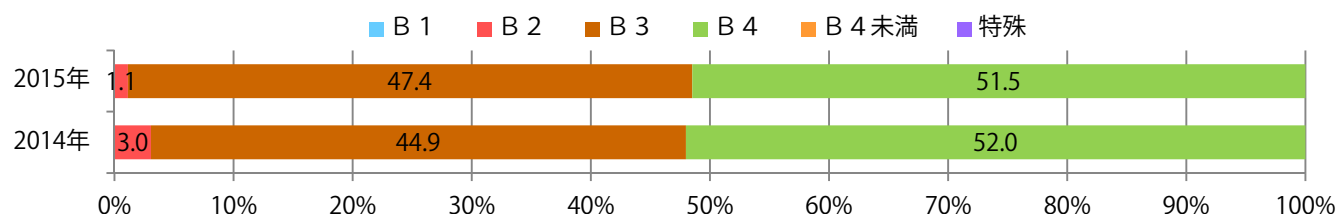
■地区別折込枚数・前年比



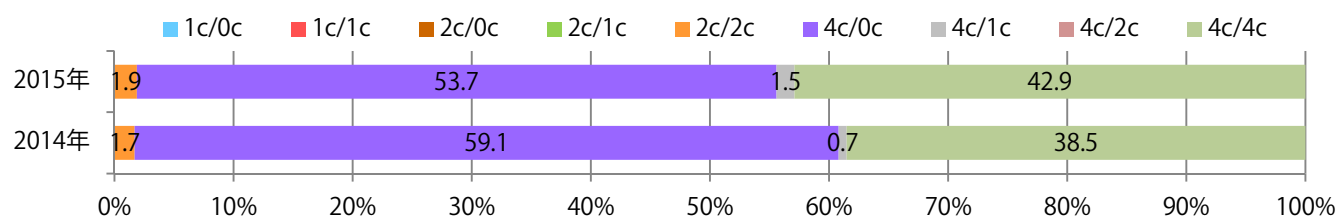
■曜日別構成比 (%)



■サイズ別構成比 (%)



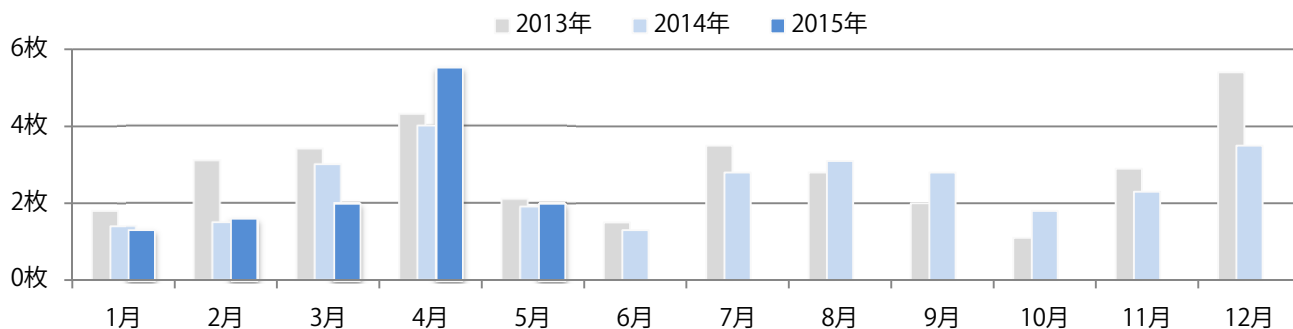
■色数別構成比 (%)



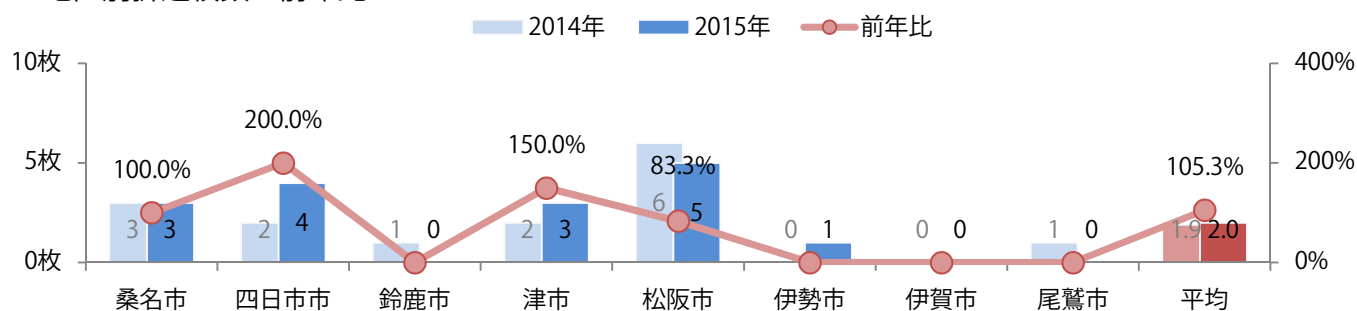
各地区平均で5%の増加。土曜が最も多く、56%を占める。
ほとんどがB4で他はB4未満のみ。両面フルカラーは69%に上る。

■月別折込枚数（県内8地区平均）

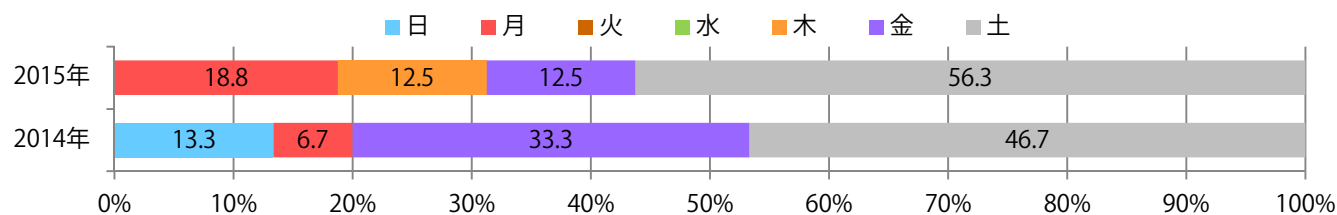
	1月	2月	3月	4月	5月	6月	7月	8月	9月	10月	11月	12月
2015年	1.3	1.6	2.0	5.5	2.0							
2014年	1.4	1.5	3.0	4.0	1.9	1.3	2.8	3.1	2.8	1.8	2.3	3.5
2013年	1.8	3.1	3.4	4.3	2.1	1.5	3.5	2.8	2.0	1.1	2.9	5.4



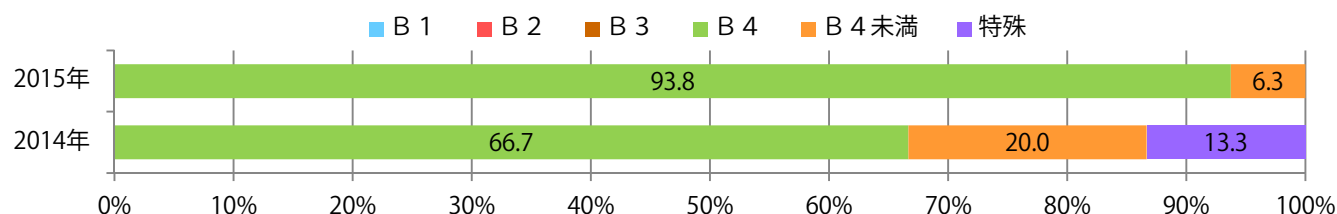
■地区別折込枚数・前年比



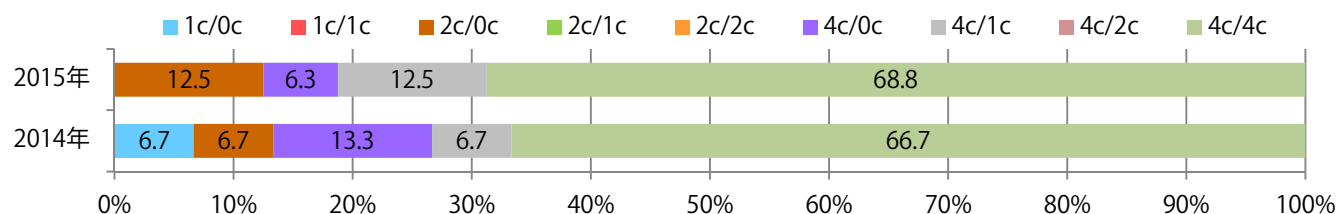
■曜日別構成比 (%)



■サイズ別構成比 (%)



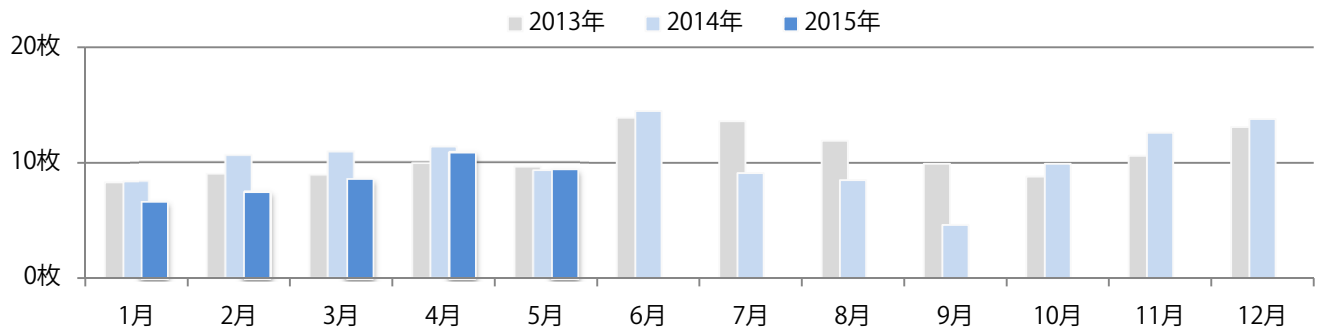
■色数別構成比 (%)



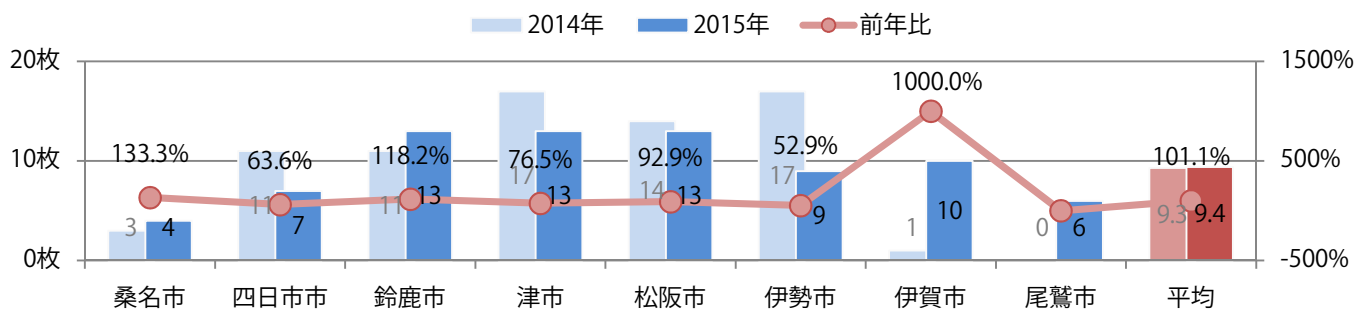
各地区平均でわずかに前年を上回った。土曜が最も多い。B4が減り、B4未満が増えた。
大半が両面フルカラー。

■月別折込枚数（県内8地区平均）

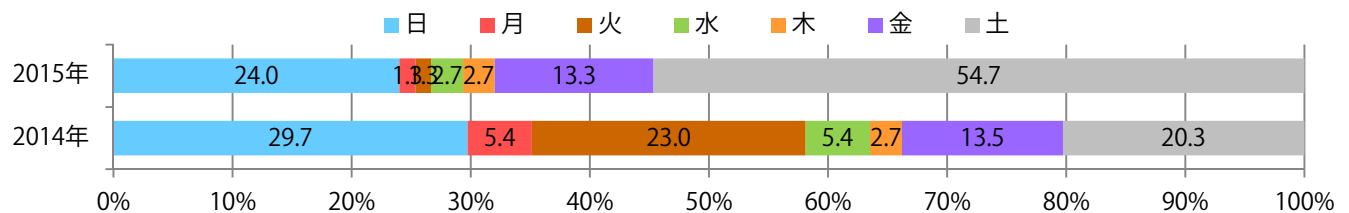
	1月	2月	3月	4月	5月	6月	7月	8月	9月	10月	11月	12月
2015年	6.6	7.5	8.6	10.9	9.4							
2014年	8.4	10.6	10.9	11.4	9.3	14.5	9.1	8.5	4.6	9.9	12.6	13.8
2013年	8.3	9.0	8.9	9.9	9.6	13.9	13.6	11.9	9.9	8.8	10.6	13.1



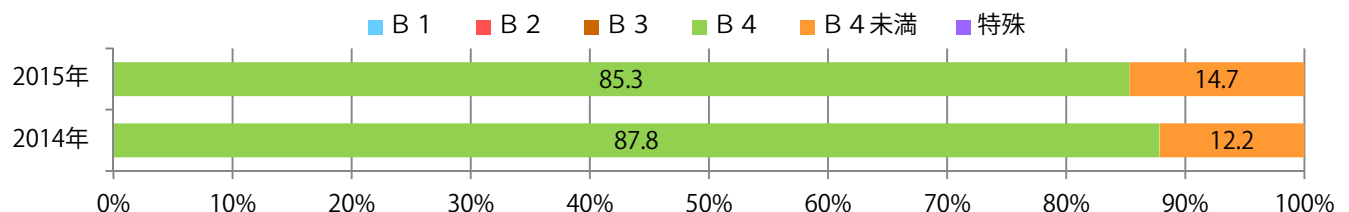
■地区別折込枚数・前年比



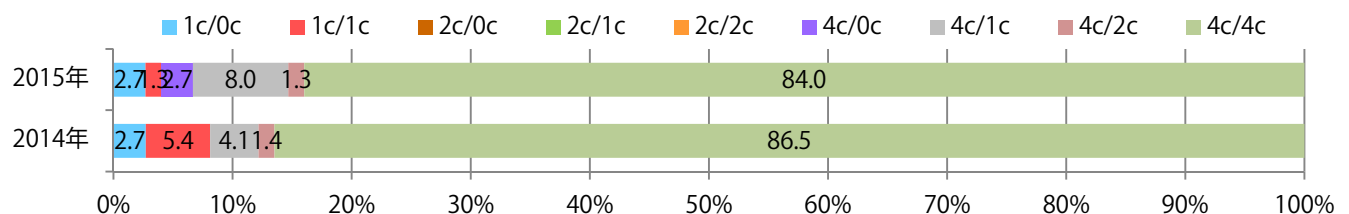
■曜日別構成比 (%)



■サイズ別構成比 (%)



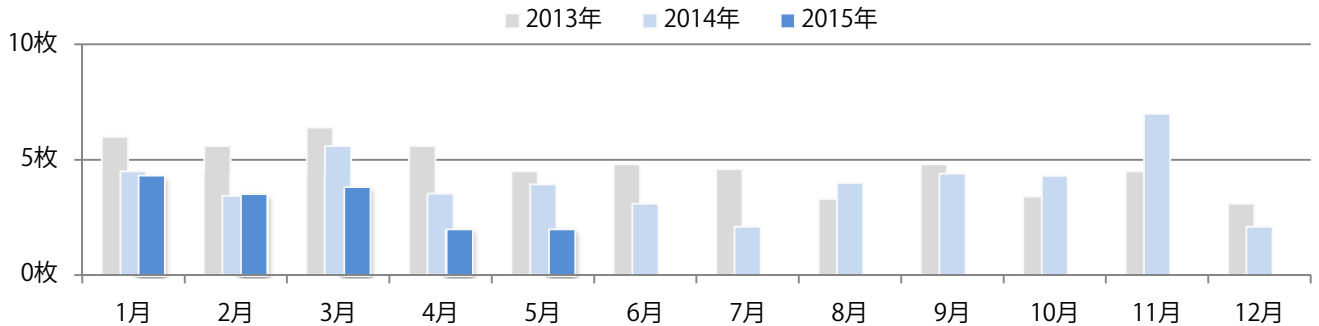
■色数別構成比 (%)



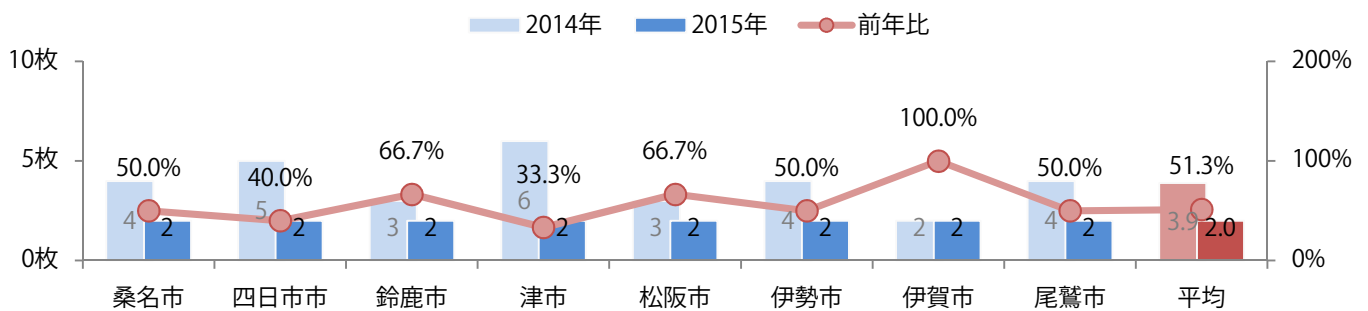
各地区で前年以下となり、平均で約半数になった。月曜が最も多く、次いで水曜。
B3が88%に上る。両面フルカラーは94%。

■月別折込枚数（県内8地区平均）

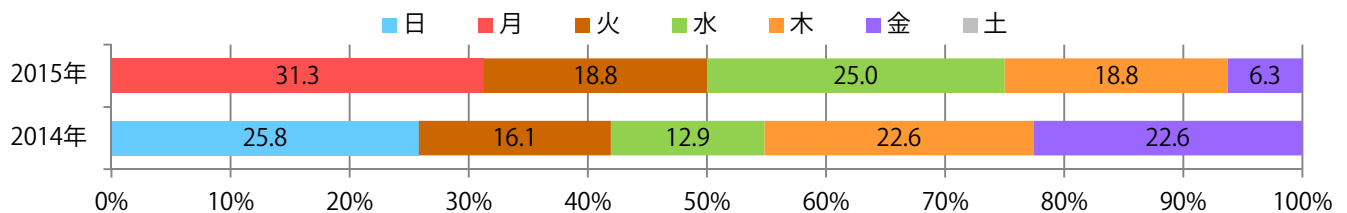
	1月	2月	3月	4月	5月	6月	7月	8月	9月	10月	11月	12月
2015年	4.3	3.5	3.8	2.0	2.0							
2014年	4.5	3.4	5.6	3.5	3.9	3.1	2.1	4.0	4.4	4.3	7.0	2.1
2013年	6.0	5.6	6.4	5.6	4.5	4.8	4.6	3.3	4.8	3.4	4.5	3.1



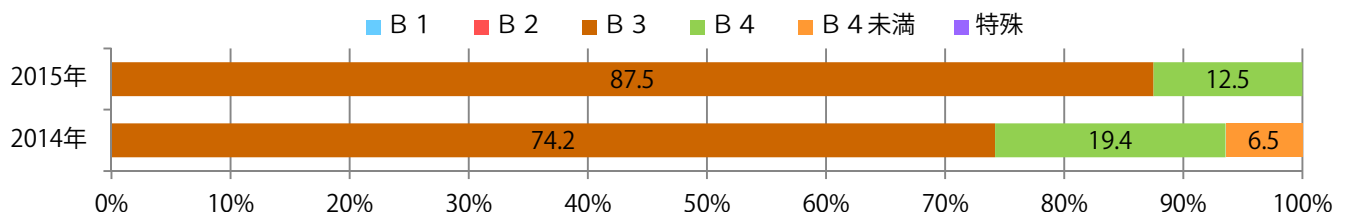
■地区別折込枚数・前年比



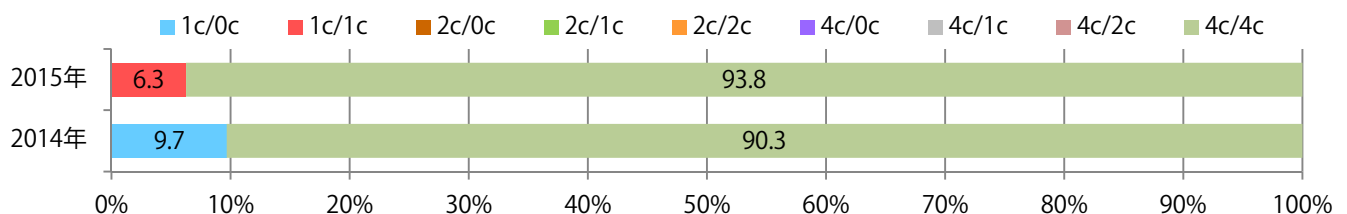
■曜日別構成比 (%)



■サイズ別構成比 (%)



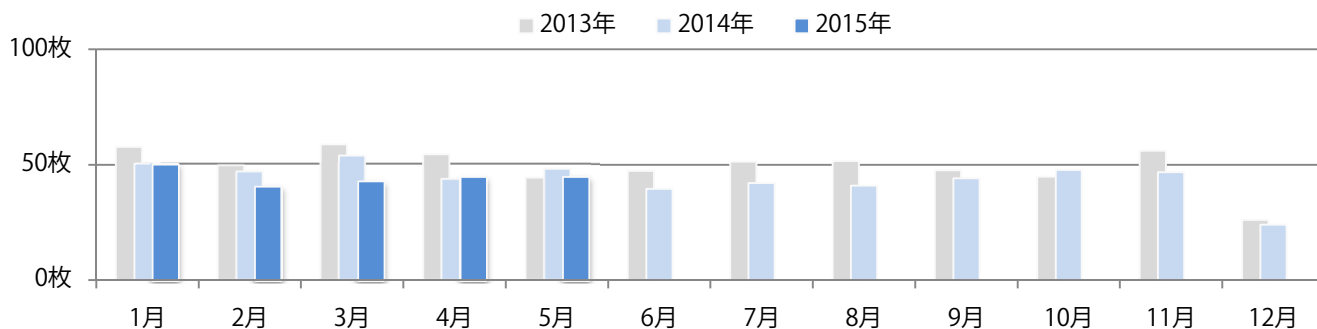
■色数別構成比 (%)



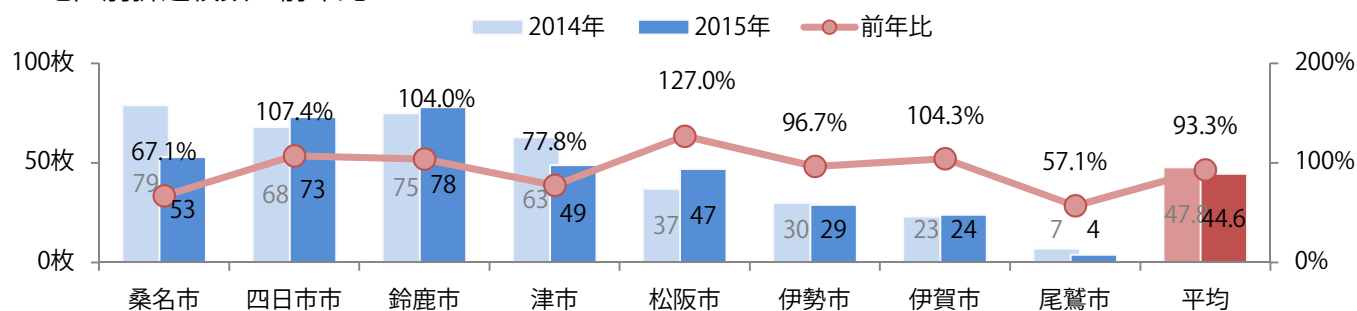
3ヵ月連続で増加したが、前年比では7%減。金・土曜の週後半に87%が集中。
B4が増え、82%に上る。両面フルカラーは72%。

■月別折込枚数（県内8地区平均）

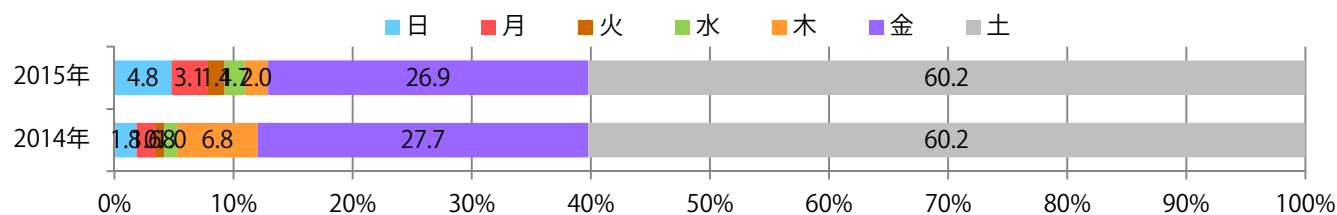
	1月	2月	3月	4月	5月	6月	7月	8月	9月	10月	11月	12月
2015年	50.0	40.4	42.6	44.5	44.6							
2014年	50.5	46.6	54.0	43.4	47.8	39.6	42.1	41.0	44.1	47.8	46.8	24.0
2013年	57.8	49.3	58.9	54.6	44.0	47.3	51.4	51.6	47.6	44.8	56.1	26.1



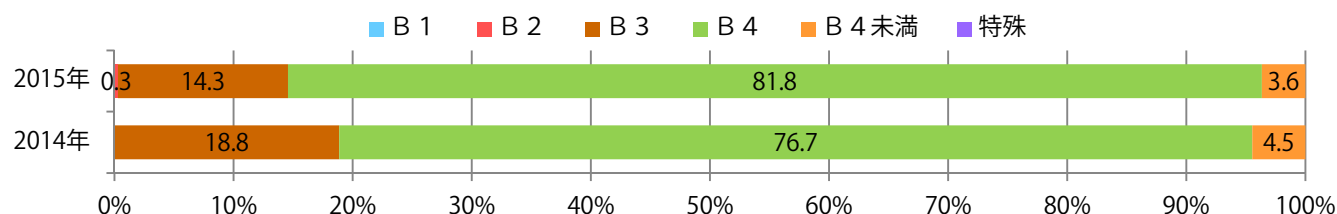
■地区別折込枚数・前年比



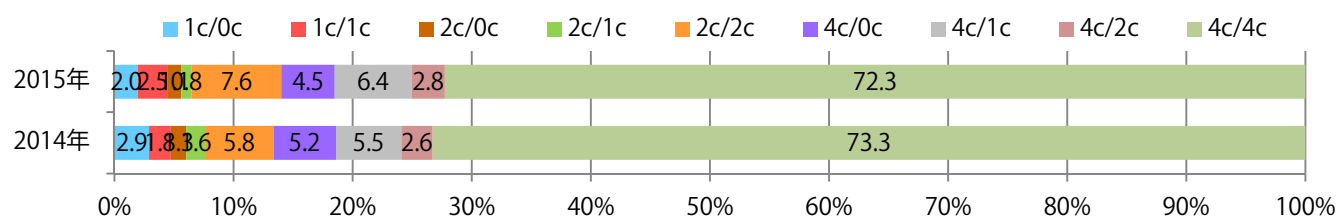
■曜日別構成比（%）



■サイズ別構成比（%）



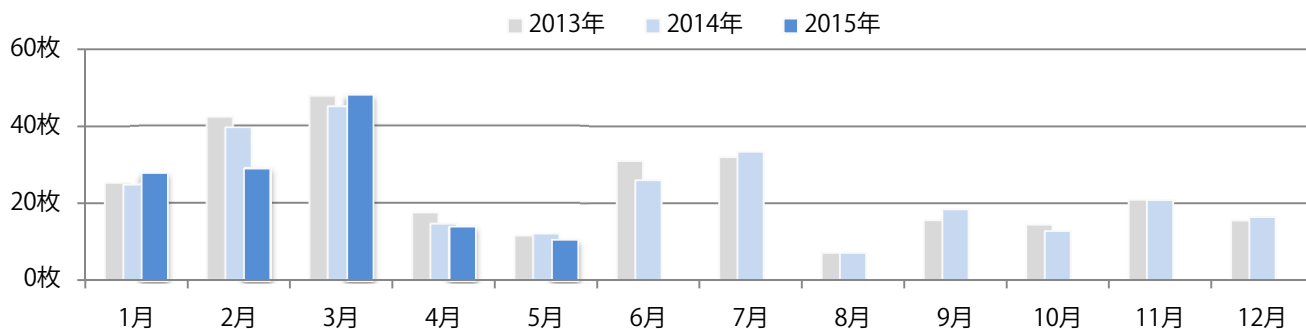
■色数別構成比（%）



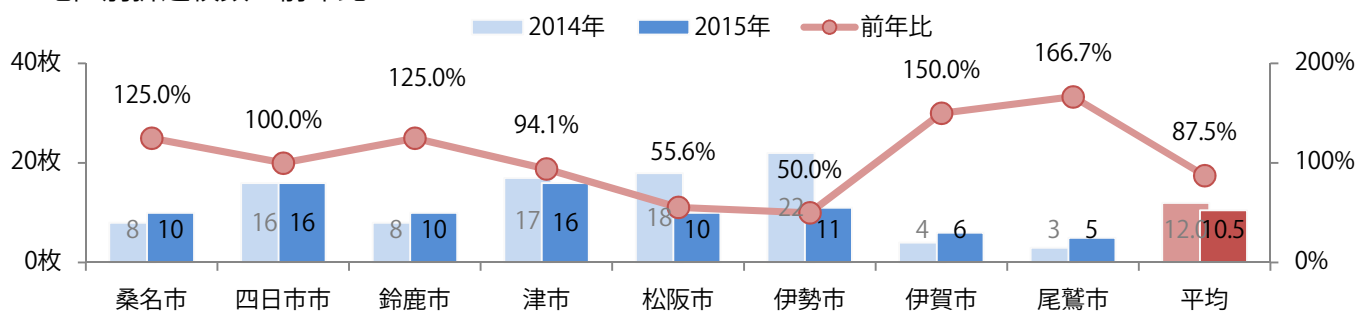
各地区で増減はあったが、平均で13%減。日曜が最も多く、43%を占める。B4が増え、90%を超えた。両面フルカラーの他にフルカラー／1色も30%と多い。

■月別折込枚数（県内8地区平均）

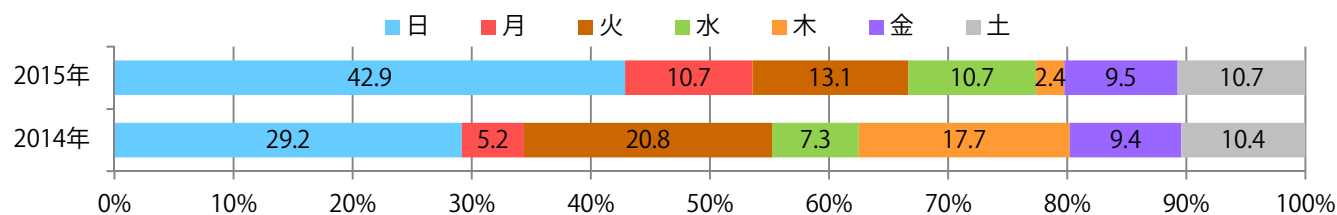
	1月	2月	3月	4月	5月	6月	7月	8月	9月	10月	11月	12月
2015年	27.8	29.1	48.0	13.9	10.5							
2014年	24.8	39.5	44.9	14.6	12.0	26.0	33.4	7.1	18.4	12.8	20.8	16.4
2013年	25.3	42.1	47.6	17.5	11.5	31.0	32.0	7.1	15.6	14.4	20.9	15.5



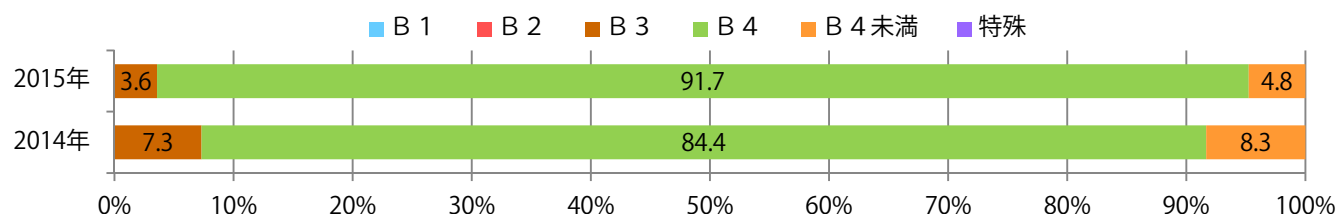
■地区別折込枚数・前年比



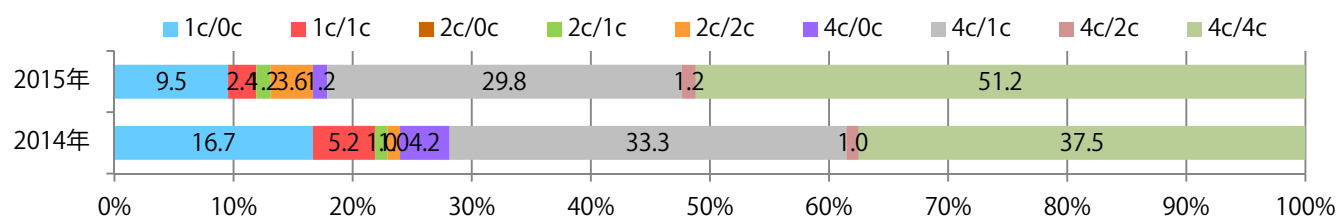
■曜日別構成比 (%)



■サイズ別構成比 (%)



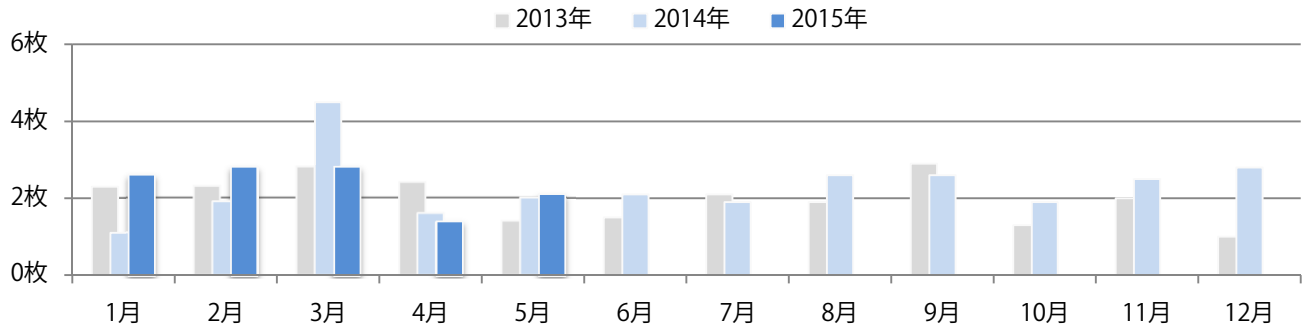
■色数別構成比 (%)



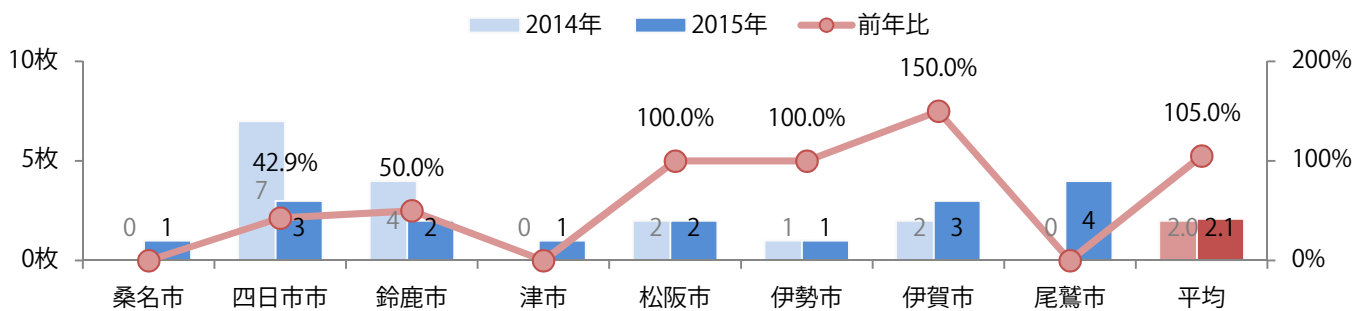
前年比5%増。土曜が半数近くを占める。B3が減り、B4以下が増えた。
全て両面フルカラー。

■月別折込枚数（県内8地区平均）

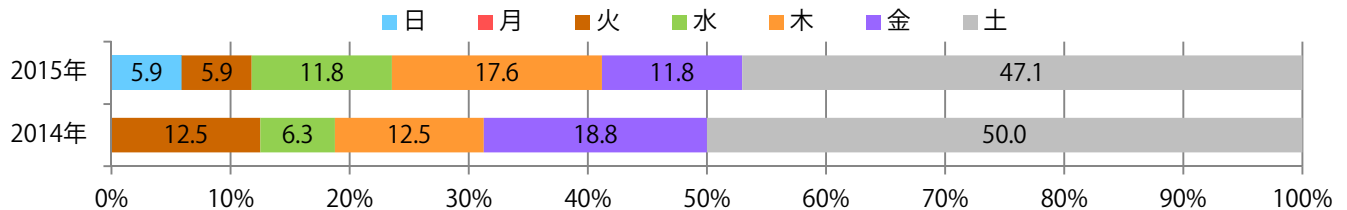
	1月	2月	3月	4月	5月	6月	7月	8月	9月	10月	11月	12月
2015年	2.6	2.8	2.8	1.4	2.1							
2014年	1.1	1.9	4.5	1.6	2.0	2.1	1.9	2.6	2.6	1.9	2.5	2.8
2013年	2.3	2.3	2.8	2.4	1.4	1.5	2.1	1.9	2.9	1.3	2.0	1.0



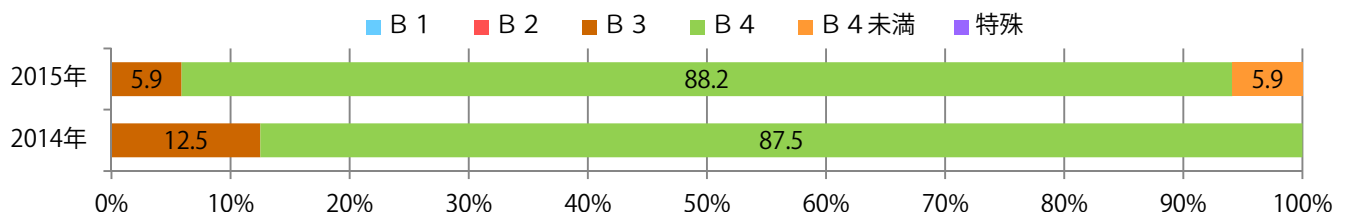
■地区別折込枚数・前年比



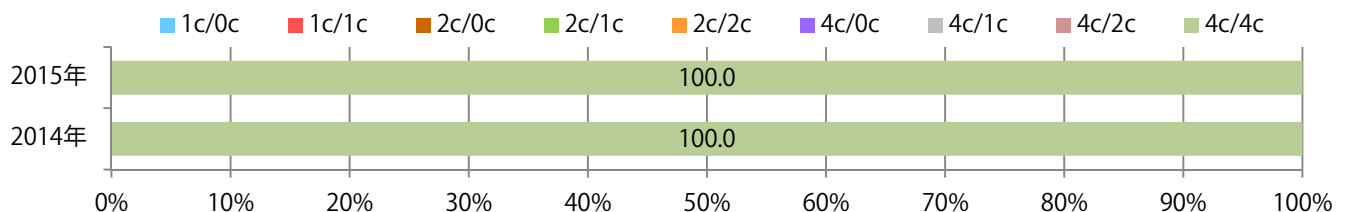
■曜日別構成比（%）



■サイズ別構成比（%）



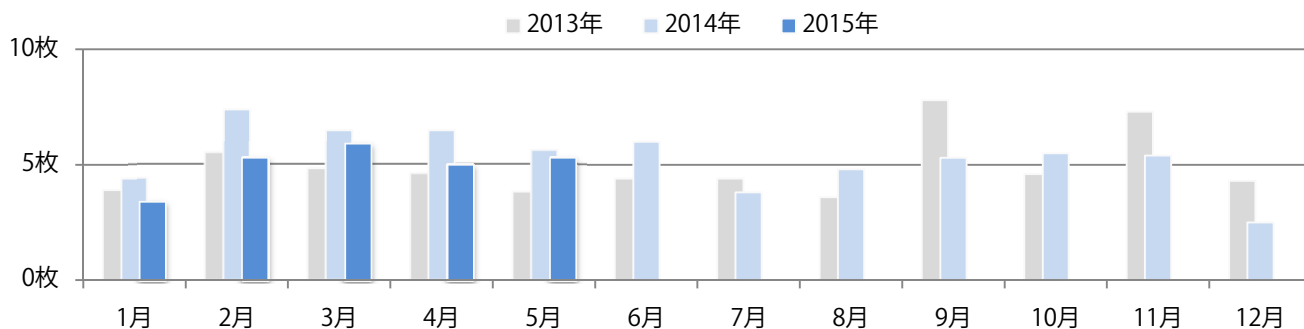
■色数別構成比（%）



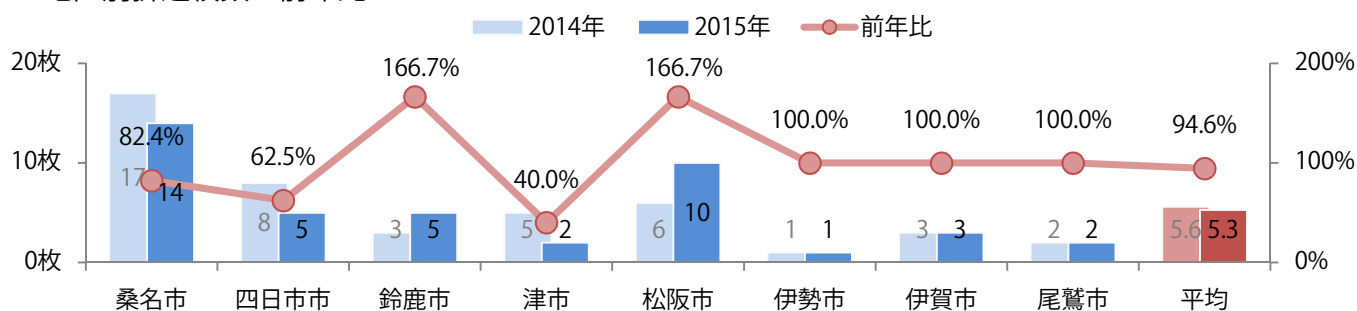
平均で前年比5%の減少。日曜に76%が集中。B4未満が多く、69%を占める。
片面1色が最も多く、次いで片面フルカラー・両面フルカラーの順。

■月別折込枚数（県内8地区平均）

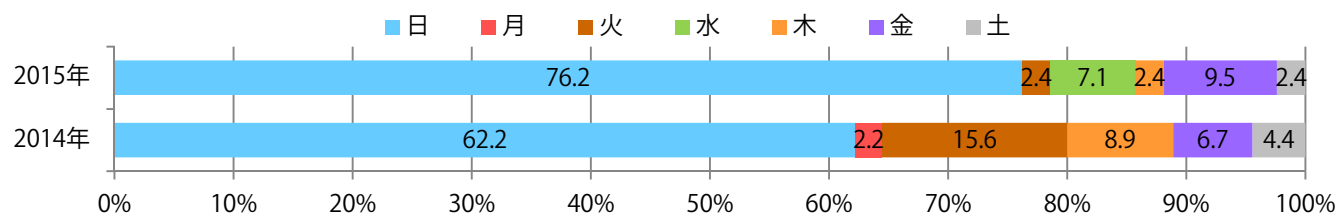
	1月	2月	3月	4月	5月	6月	7月	8月	9月	10月	11月	12月
2015年	3.4	5.3	5.9	5.0	5.3							
2014年	4.4	7.4	6.5	6.5	5.6	6.0	3.8	4.8	5.3	5.5	5.4	2.5
2013年	3.9	5.5	4.8	4.6	3.8	4.4	4.4	3.6	7.8	4.6	7.3	4.3



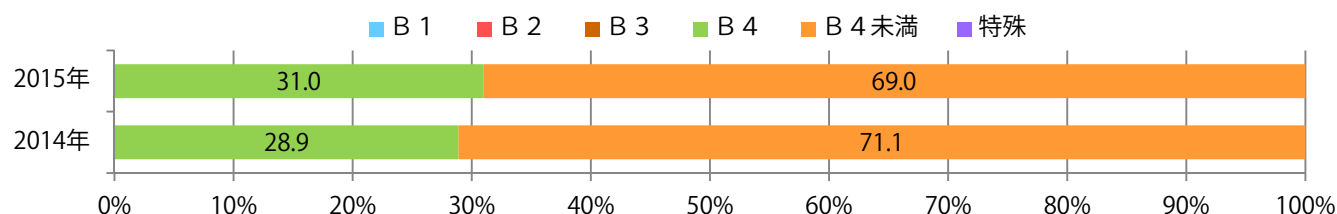
■地区別折込枚数・前年比



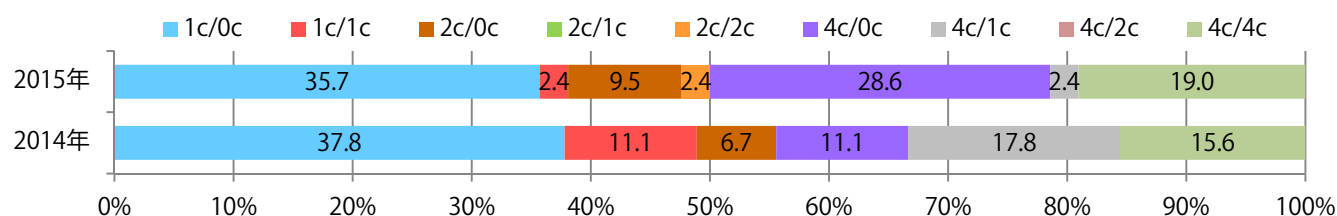
■曜日別構成比 (%)



■サイズ別構成比 (%)



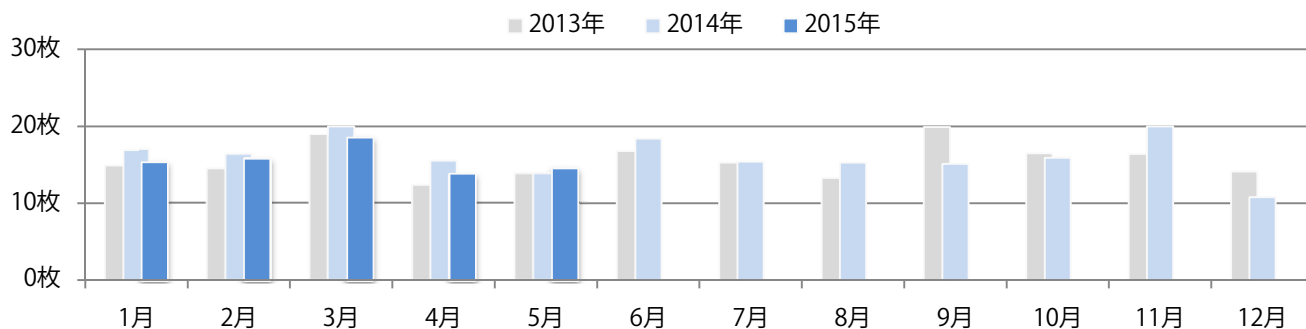
■色数別構成比 (%)



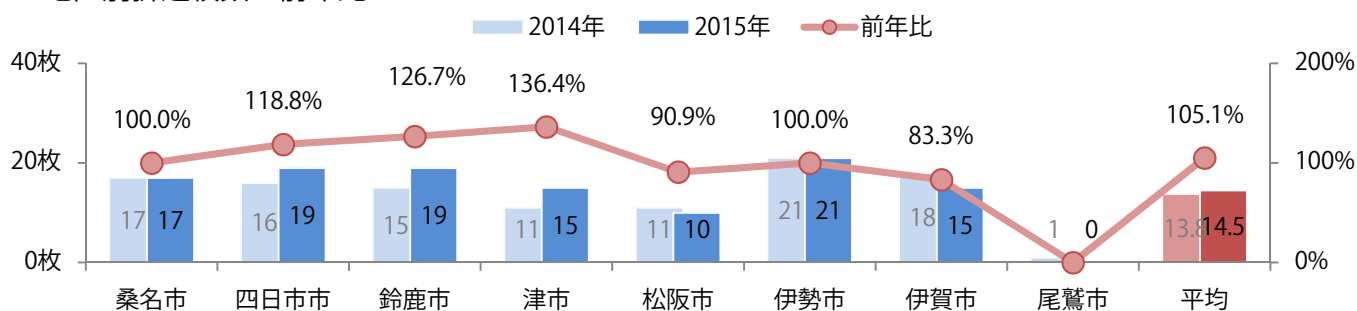
前年比5%増。日曜に87%が集中。B3が増え、B4以下が減った。
両面フルカラーは90%に上る。

■月別折込枚数（県内8地区平均）

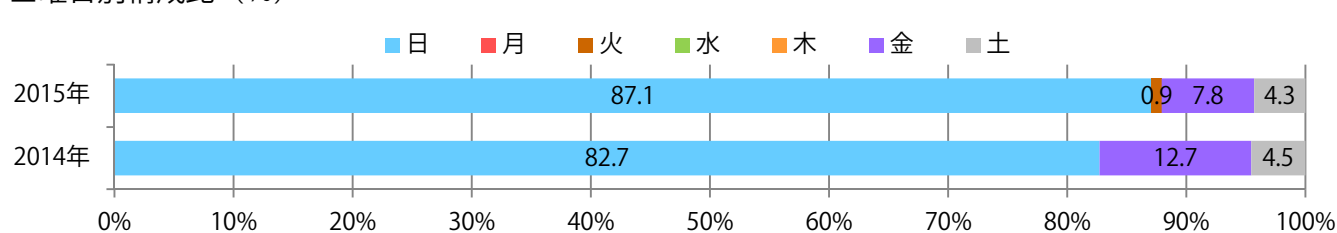
	1月	2月	3月	4月	5月	6月	7月	8月	9月	10月	11月	12月
2015年	15.3	15.8	18.5	13.8	14.5							
2014年	16.9	16.3	20.0	15.4	13.8	18.4	15.4	15.3	15.1	15.9	20.0	10.8
2013年	14.9	14.4	18.9	12.3	13.8	16.8	15.3	13.3	19.9	16.5	16.4	14.1



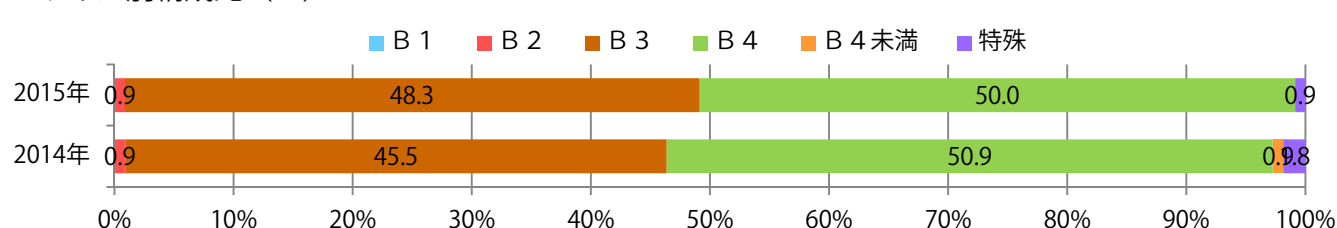
■地区別折込枚数・前年比



■曜日別構成比（%）



■サイズ別構成比（%）



■色数別構成比（%）

